

SheenPlus

Für einen geölten Look mit extra Glanz

SheenPlus ist ein VOC-freies Produkt, das Oberflächen mit Oil Plus 2C-Behandlung zusätzlich einen langanhaltenden seidenmatten Look verleiht. Es eignet sich für alle Holzoberflächen im Innenbereich, z. B. Möbel, Arbeitsplatten, Tische, Treppen, Wände und Böden, die zuvor mit Oil Plus 2C behandelt wurden. Die Kombination aus Öl (A) und Accelerator (B) sorgt für ein schnelles Aushärten und einen hochwertigen Schutz. Außerdem ist das Produkt lösungsmittel- und wasserfrei.



PRODUKTBESCHREIBUNG

› Spezifische Eigenschaften

- Langanhaltende seidenmatte Optik
- Keine Überlappungen
- Geringer Verbrauch
- Kratzfestes Ergebnis
- Basiert auf natürlichen Inhaltsstoffen, 0 % VOC
- Auftrag von Hand oder mit einer Poliermaschine mit Pad
- 100 % Feststoffanteil

› Technische Daten

- Basis: Mischung aus natürlichen Ölen
- Konsistenz: flüssig
- Flammpunkt CC (ASTM D93): > 60 °C (140 °F)
- Dichte: ± 1,05 kg/L
- VOC-Gehalt: 0 g/L

| | |
|--|---|
| TROCKENZEIT | 24–36 Stunden |
| AUSHÄRTUNGSZEIT | 7 Tage |
| INFORMATIONEN ZUR ANWENDUNG | Alle senkrechten und waagerechten Holzoberflächen (z. B. Böden, Tischplatten, Möbel, Flächen in Badezimmern und Küchen, Treppen und Wände) |
| VERBRAUCH | 1 L = ± 125 m ² * (1 L = 1.250 Quadratfuß) |
| IDEALE VERARBEITUNGSTEMPERATUR | 25–25 °C (60–77 °F) |
| REALTIVE LUFTFEUCHTIGKEIT BEI DER ANWENDUNG | 35–60 % |
| HOLZFEUCHTE BEI DER ANWENDUNG | 8 %–12 % |
| LAGERUNG | Min. + 5 °C (41 °F), max. + 30 °C (86 °F) Das Produkt kann unter trockenen Bedingungen und in der Originalverpackung bis zu 36 Monate gelagert werden. |

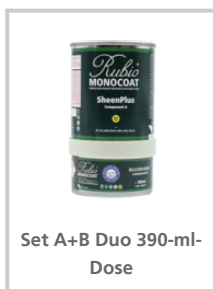
| | |
|------------------|---|
| REINIGUNG | Frühestens nach 2 Tagen: Trockenreinigung Frühestens nach 7 Tagen: Reinigung mit Wasser und All Natural Wood Cleaner (Spray) |
| VORTEILE | Zusätzliche seidenmatte Glanzschicht auf der Behandlung mit Oil Plus 2C |
| TOPFZEIT | SheenPlus kann nach dem Zusammenmischen der Komponenten A und B maximal 4–6 Stunden verwendet werden. |

** Diese Verbrauchsdaten sind rein indikativ. Die tatsächlichen Ergebnisse hängen von der Holzart und der Vorbereitungsmethode ab. Zur Ermittlung des exakten Verbrauchs ist ein Probeauftrag empfehlenswert.*

› Gebindeeinheiten



Set A+B Duo 130-ml-Dose



Set A+B Duo 390-ml-Dose



Set A+B Duo 1,3-L-Dose

› Lagerung/Haltbarkeit

Das Produkt kann bis zu 36 Monate unter trockenen Bedingungen und in der Originalverpackung gelagert werden. Frostfrei lagern.

INFORMATIONEN ZUR ANWENDUNG

› Hinweise für die manuelle Anwendung

> Vorbereitung

SheenPlus wurde zur Anwendung auf Holzoberflächen, die zuvor mit Oil Plus 2C behandelt wurden, entwickelt.

Auf unbearbeiteten Holzoberflächen:

Zunächst Oil Plus 2C auf der Holzoberfläche auftragen. Eine ausführliche Anleitung ist im technischen Datenblatt von Oil Plus 2C zu finden. Nach mindestens 24 Stunden Trockenzeit kann SheenPlus aufgetragen werden.

Auf Oberflächen, die zuvor mit Oil Plus 2C behandelt wurden und deren Farbe noch intakt ist:

Die Oberfläche gründlich mit Wasser und All Natural Wood Cleaner oder Deep Cleaner reinigen. Gut mit Wasser abspülen, um alle Seifenreste zu entfernen. Sobald die Oberfläche vollständig trocken ist, kann SheenPlus aufgetragen werden.

Auf Oberflächen, die zuvor mit Oil Plus 2C behandelt wurden und deren Farbe aufgefrischt werden muss:

Zunächst die Oberfläche erneut mit Oil Plus 2C in der Farbe behandeln, die ursprünglich auf der Oberfläche verwendet wurde. Eine Renovierungsanleitung für Oil Plus 2C ist im entsprechenden technischen Datenblatt zu finden. Nach 24 Stunden Trockenzeit kann SheenPlus aufgetragen werden.

› Gebrauchsanweisung

Anwendung auf Möbeln und Tischen

SCHRITT 1. Oil Plus 2C mindestens 24 Stunden lang trocknen lassen.

SCHRITT 2. Die beiden Komponenten 1 bis 2 Minuten lang in einem Verhältnis von etwa 3 Teile A auf 1 Teil B gründlich mischen.

SCHRITT 3. SheenPlus mit einem Pinsel, Schwamm o. ä. auftragen und mit einem roten Scrubby Pad verteilen. Innerhalb von 15 Minuten mit dem roten Scrubby erneut über die zu behandelnde Oberfläche gehen, ohne dabei mehr Produkt aufzutragen.

SCHRITT 4. Mit einem weißen Scrubby Pad nochmals nachwischen.

SCHRITT 5. Streifen und/oder Unebenheiten auf der Oberfläche mit einem fusselfreien Tuch entfernen.

SCHRITT 6. Unmittelbar nach dem Abwischen mit dem Tuch die geölte Oberfläche noch einmal mit dem gleichen weißen Pad abwischen, das in SCHRITT 4 verwendet wurde (für diesen letzten Schritt unbedingt die ölige Seite des Pads verwenden). Die Oberfläche in einer kreisförmigen Bewegung abwischen und abschließend entlang der Bretter wischen, um den Auftrag von SheenPlus zu fertigzustellen.

SCHRITT 7. Die Oberfläche vor der ersten Nutzung mindestens 24 Stunden trocknen lassen. Während der Trocknung und Aushärtung eine ausreichende Belüftung und konstante Temperaturen gewährleisten. Nach 7 Tagen ist die Oberfläche vollständig ausgehärtet.

Anwendung auf Böden:

SCHRITT 1. Oil Plus 2C mindestens 24 Stunden lang trocknen lassen.

SCHRITT 2. Die beiden Komponenten 1 bis 2 Minuten lang in einem Verhältnis von etwa 3 Teile A auf 1 Teil B gründlich mischen.

SCHRITT 3. Auf Böden kann SheenPlus mit einer Poliermaschine unter Einsatz des roten Rubio Monocoat Pad aufgetragen werden. Das Produkt in einem Durchgang verteilen, sodass keine Unregelmäßigkeiten im behandelten Bereich entstehen. Vorzugsweise wird in Flächenabschnitten von 2–4 m² (20 bis 40 Quadratfuß) gearbeitet (breite Abschnitte vermeiden). Sicherstellen, dass der Abschnitt problemlos mit der Poliermaschine zu behandeln ist, ohne dabei die feuchte Oberfläche zu betreten.

- Tipp: Wenn der Grundriss des zu behandelnden Bodens es nicht zulässt, abschnittsweise zu arbeiten ohne dabei die feuchte Oberfläche zu betreten, stellen Sie sich während der Anwendung auf ein (halbes) weißes Pad.

SCHRITT 4. Jeden Abschnitt innerhalb von 15 Minuten mit einem weißen Rubio Monocoat Pad bearbeiten, bis die Oberfläche vollständig glatt und trocken gerieben ist.

SCHRITT 5. Diese Behandlung der gesamten Oberfläche Abschnitt für Abschnitt fortsetzen. Die gewählten Abschnitte sollten innerhalb von 15 Minuten zu bearbeiten sein.

SCHRITT 6. Die Oberfläche vor dem ersten Betreten mindestens 24 Stunden trocknen lassen. Während der Trocknung und Aushärtung eine ausreichende Belüftung und konstante Temperaturen gewährleisten. Nach 7 Tagen ist die Oberfläche vollständig ausgehärtet.

› **Instandhaltungsanweisungen**

Renovierung / Instandhaltung

Eine zu starke Abnutzung des Produkts (Abnutzungsmuster) kann einfach durch den Auftrag einer neuen Schicht ausgebessert werden. Zunächst sicherstellen, dass die Fläche von Staub und Schmutz befreit ist, bevor eine Schicht zur Instandhaltung aufgetragen wird. Die Schritte der ausführlichen Reinigungs- und Auftragsanleitung sind auf den Seiten 2–3 zu finden.

Wenn die Oil Plus 2C Farbe abgenutzt ist, muss erst eine Reparatur/Erneuerung mit der Oil Plus 2C Originalfarbe durchgeführt werden (Für die Farbwiederherstellung müssen die Komponenten A & B verwendet werden.). Danach mindestens 24 Stunden lang trocknen lassen. Anschließend SheenPlus zunächst nur auf der ausgebesserten Fläche auftragen und 24 Stunden lang trocknen lassen. Danach wird SheenPlus auf der gesamten Oberfläche aufgetragen.

› Tipps & Tricks

- Für ein optimales Ergebnis ist es zwingend erforderlich, die Komponente B von SheenPlus im richtigen Verhältnis zur Komponente A hinzuzufügen.
- Es ist sehr wichtig, eine minimale Trocknungszeit von 24 Stunden zwischen der Anwendung von Oil Plus 2C und SheenPlus einzuhalten. Um Farbschlieren beim Auftragen von SheenPlus zu vermeiden, muss Oil Plus 2C vollständig getrocknet sein. Wenn vermehrt Farbschlieren auftreten, muss die Trockenzeit von Oil Plus 2C vor dem Auftrag von SheenPlus verlängert werden.
- SheenPlus muss bei Vor-Ort-Auftragung, z. B. auf Böden, immer mit einer Poliermaschine aufgetragen werden, nicht mit einer üblichen Lackrolle.
- In der ersten Woche nach dem Auftrag von SheenPlus, darf die behandelte Oberfläche nur trocken gereinigt werden. Anschließend kann feucht gereinigt werden mit All Natural Wood Cleaner (Spray) oder einem mit Wasser befeuchteten Wischmopp. Wir empfehlen die Reinigung maximal einmal pro Woche mit einem Mikrofasermopp oder einem feuchten Tuch.
- Nicht zu viel Produkt auftragen, um zu vermeiden, dass die Oberfläche klebt.
- Aufgrund der höheren Viskosität empfehlen wir für das erstmalige Auftragen und Verteilen von SheenPlus, anstelle eines beigefarbenen ein rotes Pad zu verwenden.

BITTE BEACHTEN SIE

Das Produkt darf unter keinen Umständen verdünnt werden!



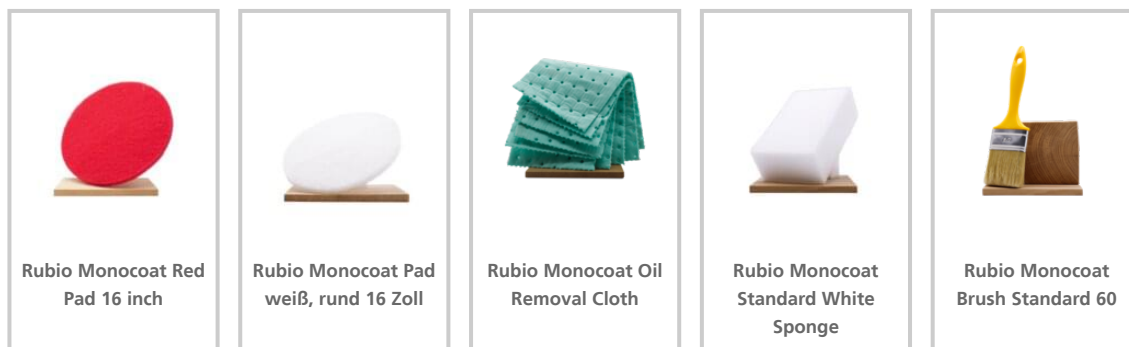
WARNUNG

Tücher und andere ölgetränkte Auftragswerkzeuge sind selbstentzündlich. Daher müssen sie nach Gebrauch eine Zeit lang in Wasser getaucht werden, bevor sie entsorgt werden können.

› Verbrauch

| Verpackung | Indikative Verbrauchsdaten |
|------------|---|
| 130 ml | 16,25 m ² (162,5 Quadratfuß) |
| 390 ml | 48,75 m ² (487,5 Quadratfuß) |
| 1,3 L | 162,5 m ² (1625 Quadratfuß) |

› Werkzeuge



Rubio Monocoat Red
Pad 16 inch

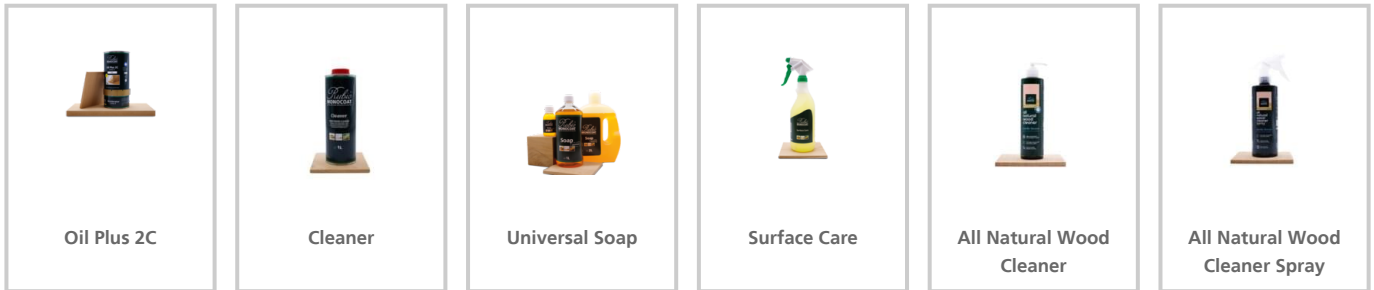
Rubio Monocoat Pad
weiß, rund 16 Zoll

Rubio Monocoat Oil
Removal Cloth

Rubio Monocoat
Standard White
Sponge

Rubio Monocoat
Brush Standard 60

› Rubio Monocoat Systemprodukte



› Zertifikate



Weitere Einzelheiten finden Sie auf der Verpackung und dem Sicherheitsdatenblatt.

Unser komplettes Sortiment an Produkten zum Schützen und Färben von Holz für den Innen- und Außenbereich finden Sie auf www.rubiomonocoat.com

HAFTUNG: Es obliegt dem Benutzer, durch eigene Tests festzustellen, ob das Produkt für die gewählte Anwendung geeignet ist. Muylle Facon BV ist keinesfalls für Folgeschäden haftbar. Die obenstehenden Informationen können Änderungen unterliegen, die in überarbeiteten Versionen der technischen Datenblätter veröffentlicht werden. Wir können nicht für schlechte Ergebnisse haftbar gemacht werden, die durch Ursachen entstanden sind, die nicht mit der Qualität des Produktes zusammenhängen. Diese technischen Informationen wurden aufgrund des derzeitigen Informations- und Wissensstandes erstellt. Die neuesten technischen Datenblätter können angefordert werden oder sind auf der Website verfügbar.

Datum TDS: 15/03/2024. Lesen Sie das Sicherheitsdatenblatt, bevor Sie das Produkt verwenden.



Rubio[®]
MONOCOAT
MUYLLE  FACON

Muyllé Façon NV
Ambachtenstraat 58
8870 Izegem (BELGIEN)

Tel. +32 (0) 51 30 80 54
Fax +32 (0) 51 30 99 78
info@muylléfaçon.be

www.rubiomonocoat.com