

## RUBIO VARNISH 2C COLOR SYSTEM

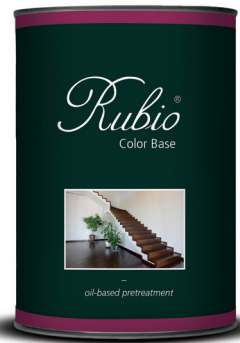
Kleuren en vernissen zonder tussenschuren

### RUBIO® COLOR BASE

Olie-gebaseerde voorbehandeling

**Rubio® Color Base** is een voorkleuring op oliebasis, die altijd in combinatie moet gebruikt worden met Rubio Varnish 2C, die kleuring en bescherming biedt. Net zoals de andere Rubio Monocoat oliën, werkt de Rubio Color Base volgens onze gekende technologie van moleculaire binding. Daardoor maakt dit product het mogelijk het oppervlak op een eenvoudige manier te kleuren in één enkele laag, zonder risico op overlappingsen.

In combinatie met Rubio Varnish 2C bieden we hierbij een systeem aan die toelaat om een houten oppervlak te kleuren en beschermen in 2 dagen, zonder tussenschuren.



### PRODUCT INFORMATIE

#### › Unieke karakteristieken

- Technologie van de moleculaire binding net als Rubio Monocoat Oil Plus 2C
- Kleurt het oppervlak in één enkele laag
- 6 standaard kleuren
- Ecologisch: 0% VOC!
- Eenvoudig aan te brengen, geen aanzetten of overlappingsen
- Korte droogtijd, Rubio Varnish 2C kan al na 12u aangebracht worden
- Ruwt het oppervlak niet op, tussenschuren is dus niet nodig!

#### › Technische karakteristieken

- Fysische toestand: Vloeibaar
- Kleur: Verschillende
- Geur: Olieachtig
- Densiteit: > 0,9 kg/l

#### › Stockage

Het product kan gedurende 36 maanden worden opgeslagen in een droge omgeving en in de oorspronkelijke verpakking. Vorstvrij bewaren.

#### › Verpakking

Flesje van 20 ml en 100 ml / Blik van 1 L - 2,75 L en 5 L

#### › Kleuren



BLACK



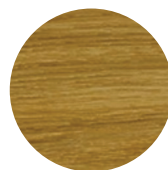
CASTLE BROWN



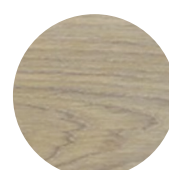
CHARCOAL



CHOCOLATE



PURE



WHITE

### TOEPASSINGSINFORMATIE

#### › Gebruiksaanwijzing

**STAP 1.** Onbehandeld hout: schuur het oppervlak krasvrij. Stofzuig grondig en verwijder stofrestanten.

**STAP 2.** Verspreid, eens het gereinigde oppervlak droog is, een kleine hoeveelheid Rubio Color Base (met de Rubio Monocoat Brush Standard 100 of een boenmachine met dunne beige Rubio Monocoat Pad). Werk in zones van 5 - 10 m<sup>2</sup>.

**STAP 3.** Laat gedurende enkele minuten inwerken. Verwijder grondig alle overtollige olie (met een Rubio Monocoat Cloth of boenmachine met witte Rubio Monocoat Pad) binnen de 15 minuten per zone. Het oppervlak moet handdroog aanvoelen! Werk alle zones op dezelfde manier af.

**STAP 4.** Laat het oppervlak gedurende 12 uur drogen. De exacte droogtijd is afhankelijk van de ondergrond, benatting, temperatuur en ventilatie.

**STAP 5.** Breng nu de Rubio Varnish 2C aan in 2 lagen (raadpleeg de technische fiche van dit product voor een correcte toepassing).

#### OPGEPAST

Dit product is een voorkleuring en beschermt het hout dus niet. Het moet gecombineerd worden met één van onze Rubio Monocoat afwerkingsproducten voor een maximale bescherming.



#### OPGEPAST

Doeken die doordrongen zijn met olie kunnen spontaan ontbranden, en dienen dus na gebruik te worden ondergedompeld in water.

#### › Tips & Tricks

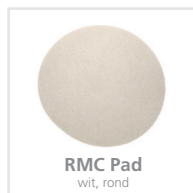
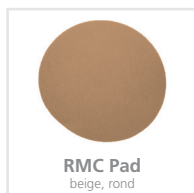
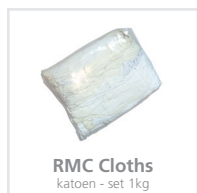
- Het product mag in geen enkel geval worden verdund!
- Het product goed oproeren alvorens aan te brengen. Bij het gebruik van meerdere verpakkingen op één werf is het aangeraden deze te mengen voor een egaal resultaat.
- Niet-dekkend, niet-filmvormend aanbrengen!

#### › Verbruik

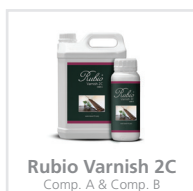
30 - 50 m<sup>2</sup>/L, afhankelijk van houtsoort, schuur- en aanbrengmethode.

*Deze verbruiken zijn louter indicatief. Resultaten zijn afhankelijk van de houtsoort en de voorbereiding. Het is steeds aangeraden een staal te zetten om het exacte verbruik te bepalen.*

#### › Gereedschap



#### › Gerelateerde producten



### RUBIO VARNISH 2C

Polyurethaanemulsie op waterbasis

**Rubio Varnish 2C** is een houtvernis op basis van een hoogwaardige polyurethaanemulsie. Het product werd ontwikkeld om alle houten oppervlakken een uitstekend gladde satijnafwerking te geven.

### PRODUCT INFORMATIE

#### › Unieke karakteristieken

- Er kunnen op 1 dag 2 lagen worden aangebracht
- Uitstekende slijtvastheid
- Geschikt voor vrijwel alle houten oppervlakken binnenshuis
- Milde geur
- Gladde satijnen look
- Transparant
- Kan worden aangebracht op Rubio Monocoat Oil Plus 2C na behandeling met Rubio Varnish Prep.
- Kleine krasjes kunnen gemaskeerd worden met de Rubio Varnish 2C Polish
- Conform VOC 2010
- Compatibel met Rubio Color Base
- Geschikt om geoliede vloeren te behandelen

#### › Technische karakteristieken

- 2-componenten polyurethaan
- Vaste stoffen 30 - 35%
- Vloeibaar bij 20°C
- Melkachtige witte vloeistof
- Relatieve dichtheid  $\pm 1$  bij 20°C
- Zwakke geur
- Max. verwerkingstijd  $\pm 4$  uur bij 20°C

#### › Stockage

Het product kan gedurende 12 maanden worden opgeslagen in een droge omgeving en in de oorspronkelijke verpakking. Vorstvrij bewaren.

#### › Verpakking

A Component: Bidon van 1L - 5L - 10L

B Component: Plastic fles (wit, ratio 10/1) van 100ml - 500ml - 1L



### TOEPASSINGSINFORMATIE

#### › Gebruiksaanwijzing

##### Aanbrengen op Rubio Color Base

- STAP 1.** Onbehandeld hout: schuur het oppervlak krasvrij. Stofzuig grondig en verwijder stofrestanten met RMC Cleaner. Breng de Rubio Color Base aan volgens de richtlijnen van de technische fiche. Laat ± 12 uur drogen. Controleer of het oppervlak schoon en stofvrij is en geen sporen van voetstappen vertoont.
- STAP 2.** Meng de A- en B-component van Rubio Varnish 2C in een verhouding van 10/1. Breng Rubio Varnish 2C aan op het oppervlak met de Rubio EasyPrimer White Roller (verbruik ± 80 g/m<sup>2</sup>). Wacht 3 - 4 uur. Tussenschuren is overbodig.
- STAP 3.** Breng de tweede en laatste laag aan.

**Verbruik:** 80 g/m<sup>2</sup>, afhankelijk van houtsoort, schuur- en aanbrengmethode.

*Deze verbruiken zijn louter indicatief. Resultaten zijn afhankelijk van de houtsoort en de voorbereiding. Het is steeds aangeraden een staal te zetten om het exacte verbruik te bepalen.*

##### Aanbrengen zonder voorbehandeling

- STAP 1.** Schuur het oppervlak volgens de gewenste gladheid en zonder krassen te maken (R120). Verwijder het schuurstof zorgvuldig met een stofzuiger. Laat de Rubio Varnish 2C op kamertemperatuur komen (idealiter tussen 18°C en 25°C). De ideale vochtigheidsgraad bedraagt niet meer dan 70%.
- STAP 2.** Roer de A-component van Rubio Varnish 2C voorzichtig op. Meng de A- en B-component in een verhouding van 10/1 (dit mengsel is 4 uur bruikbaar). Breng de Rubio Varnish 2C aan met de Rubio EasyPrimer White Roller met een verbruik van ± 100 g/m<sup>2</sup>. Laat 3 - 4 uur drogen.
- STAP 3.** Breng de tweede laag aan op het oppervlak. Laat 16 uur tot 24 uur drogen.
- STAP 4.** Schuur met schuurpapier korrel R240.
- STAP 5.** Breng de laatste laag aan naargelang de vorige lagen.

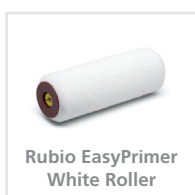
**Verbruik:** **1<sup>e</sup> en 2<sup>e</sup> laag:** 80 g/m<sup>2</sup> per laag, afhankelijk van houtsoort, schuur- en aanbrengmethode.  
**3<sup>e</sup> laag:** 80 g/m<sup>2</sup>, afhankelijk van houtsoort, schuur- en aanbrengmethode.

*Deze verbruiken zijn louter indicatief. Resultaten zijn afhankelijk van de houtsoort en de voorbereiding. Het is steeds aangeraden een staal te zetten om het exacte verbruik te bepalen.*

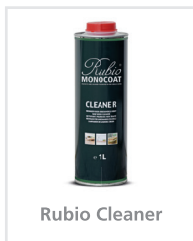
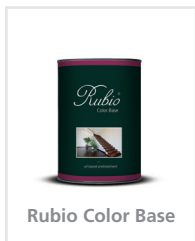
#### › Tips en tricks

- Gebruik een goed verzadigde rol (een onverzadigde rol levert een ongelijkmatig resultaat op)
- Probeer het oppervlak altijd nat te houden om overlappingsen of aanzetten te vermijden
- Het is aanbevolen te werken in stroken van 0,5 meter breed over de totale breedte van de te behandelen ruimte (werken in vierkanten vergroot het risico op overlappingsen)
- De vloerverwarming moet worden uitgezet
- De ruimte mag niet te intensief worden geventileerd tijdens het aanbrengen (om overlappingsen te vermijden)
- Laat de Rubio Varnish 2C op kamertemperatuur komen (idealiter tussen 18°C en 25°C).
- De ideale vochtigheidsgraad bedraagt niet meer dan 70%.

#### › Gereedschap



### › Gerelateerde producten



Raadpleeg de verpakking en de veiligheidsfiche voor meer details.

Voor ons volledig gamma producten ter bescherming en kleuring van hout voor binnen- en buiten, ga naar [www.rubimonocoat.com](http://www.rubimonocoat.com)

UW VERDELER:

**AANSPRAKELIJKHEID:** Het is de verantwoordelijkheid van de gebruiker om door eigen testen vast te stellen of het product voor de gekozen toepassing geschikt is. Muylle Facon BVBA is in geen geval aansprakelijk voor enigerlei gevolgschade. De bovenstaande informatie kan onderworpen zijn aan aanpassingen, die bekendgemaakt worden in de bijgewerkte versies van de technische fiche. We kunnen niet verantwoordelijk gesteld worden voor slechte resultaten die te wijten zijn aan oorzaken die niet met de kwaliteit van het product verbonden zijn. Deze technische informatie is opgesteld op basis van de huidige informatie en kennis. De recentste technische fiches kunnen opgevraagd worden of zijn beschikbaar op de website. **Datum TDS: 29/05/2019. Raadpleeg de veiligheidsfiche vooraleer het product te gebruiken.**



# Rubio® MONOCOAT

MUYLLE  FACON

**Muylle Facon BVBA**  
Ambachtenstraat 58  
8870 Izegem (BELGIË)

Tel. +32 (0) 51 30 80 54  
Fax +32 (0) 51 30 99 78  
info@muyllefacon.be

[www.rubimonocoat.com](http://www.rubimonocoat.com)