

EXTERIOR



Rubio[®]
Wood**Cream**

PROTÈGE LA BEAUTÉ NATURELLE DU BOIS



RUBIO WOODCREAM PROTÈGE LA BEAUTÉ NATURELLE DU BOIS

© Beach House, Danemark
Rubio WoodCream, Bold Black et Creamy White

À l'extérieur, il est essentiel de traiter les surfaces en bois avec le produit qui convient. Après tout, vous voulez conserver longtemps la beauté naturelle du bois. **Rubio WoodCream** est basé sur **la technologie hydrophobe**, spécialement conçue pour une protection maximale du bois. La formule unique et **autonettoyante** nourrit le bois en profondeur, le laisse **respirer** et le rend **hydrofuge**. Et pour couronner le tout : la crème à base de cire est disponible dans une large gamme de couleurs et elle est facile à appliquer. Un plaisir à manipuler et un régal pour les yeux !

Caractéristiques uniques

- › Crème à base de cire
- › Nourrissant
- › Respirant
- › Hydrofuge
- › Autonettoyant

Consultez la fiche technique dans cette brochure pour plus d'informations.

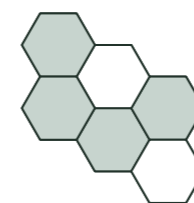


TECHNOLOGIE INNOVANTE OFFRANT DES AVANTAGES UNIQUES

La technologie hydrophobe Rubio WoodCream combinée à la structure crémeuse unique offre des avantages significatifs au niveau du produit tout comme de l'application.



© Rubio Monocoat



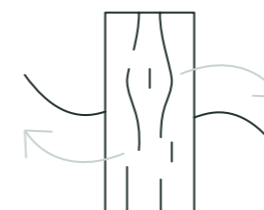
CRÈME À BASE DE CIRE

La **structure crémeuse** de Rubio WoodCream garantit non seulement **une facilité d'emploi**, mais aussi un contact de longue durée avec le bois. Cela permet une absorption optimale de Rubio WoodCream par le bois, sans pour autant couvrir les pores du bois. Rubio WoodCream peut être appliqué en une seule couche ou en plusieurs couches pour un résultat plus couvrant, sans que cela modifie ces caractéristiques uniques. Cette structure unique garantit également une **très faible consommation**.



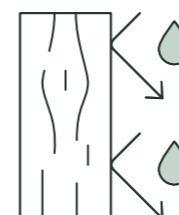
NOURRISSANT

Rubio WoodCream colore et protège le bois et le nourrit en même temps. En effet, la crème pénètre en profondeur dans le bois et assure **la perméabilité à la vapeur** de la surface. La crème ne contient **pas de mastic de remplissage** et ne forme donc pas de couche étanche sur le bois comme le font les autres peintures et vernis. La couche de protection Rubio WoodCream **ne s'écaille pas**, garantissant **une durée de vie largement supérieure** du bois.



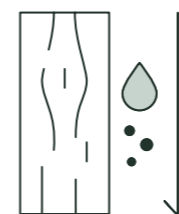
RESPIRANT

Le bois doit pouvoir respirer pour rester beau. Notre crème hydrophobe assure que les **pores du bois restent ouvertes** et garantit une **régulation optimale de l'humidité**. Pendant que l'eau est repoussée, l'air et la vapeur d'eau continuent à pénétrer. En outre, **la structure naturelle** du bois est préservée.



HYDROFUGE

De par la nature hydrophobe de Rubio WoodCream, la force capillaire des fibres de bois, c'est-à-dire la force qui attire l'eau, est transformée en une force hydrofuge. Il en résulte un **effet déperlant durable** et clairement visible sur le bois, **protégeant durablement** le bois contre les conditions météorologiques extrêmes.



AUTONETTOYANT

L'effet déperlant offre une **protection à 100% contre l'eau** et simultanément un effet autonettoyant. Les gouttelettes d'eau glissent du bois, tout en retirant des saletés de la surface. L'effet hydrofuge et autonettoyant **réduit le risque de prolifération microbienne** (algues, champignons, etc.) et empêche les dégâts dus au gel.

EMBALLAGE ET OUTILS

Pour chaque projet un emballage adapté



RUBIO WOODCREAM

Disponible dans les emballages suivants:

Boîte : 100 ml - 1 L - 2,5 L - 5 L - 20 L



RUBIO WOODCREAM SOFTENER

Disponible dans les emballages suivants:

Bouteille en plastique : 100 ml - 1L

Bidon : 5 L

Outils faciles à utiliser



RUBIO MONOCOAT MÉLANGEUR BOIS

Avant utilisation, il faut bien mélanger Rubio WoodCream, même si vous y avez ajouté Rubio WoodCream Softener. Utilisez pour cela notre Rubio Monocoat Mélangeur bois qui est très pratique. Pour bien mélanger le contenu de la boîte de 100 ml, nous recommandons d'utiliser un bâton mélangeur moins large.



RUBIO WOODCREAM BRUSH

Rubio WoodCream est facile à appliquer avec notre Rubio WoodCream Brush spécialement conçue à cet effet. La brosse est faite de fibres de polyester et ne laisse pas de traces. Le produit n'a pas tendance à sécher dans la brosse. La brosse convient aux surfaces lisses tout comme rugueuses.

Rubio WoodCream Brush est disponible en différentes largeurs : 1 pouce, 2 pouces et 3 pouces.

RUBIO WOODCREAM SOFTENER POUR DES EFFETS DE COULEUR ET DES SOLUTIONS D'ENTRETIEN



Rubio WoodCream Softener est le partenaire parfait de Rubio WoodCream. En mélangeant les deux, différents **effets de couleur** peuvent être créés. Cela vous permet de réduire l'intensité des couleurs Rubio WoodCream existantes afin d'obtenir un effet plus transparent. Pour les amateurs du bois grisé, Rubio WoodCream Softener offre également une solution : il suffit de mélanger les couleurs de la « Grey Collection » avec Rubio WoodCream Softener.

En outre, Rubio WoodCream Softener est le produit idéal pour les **solutions d'entretien** sur des surfaces en bois traitées avec Rubio WoodCream.

Caractéristiques uniques

- › 0% de COV
- › Réduit l'intensité des couleurs sans pour autant modifier la viscosité
- › Prolonge le temps de séchage
 - Plus facile à appliquer par temps chaud
 - Diminue le risque de chevauchements
- › Plus facile à répartir sur des supports rugueux et absorbants
- › Réduit la visibilité des couches lors d'une rénovation ou d'un rafraîchissement de Rubio WoodCream et lorsque 2 couches de Rubio WoodCream sont appliquées.

Consultez la fiche technique dans cette brochure pour plus d'informations.

Ajouter, mélanger et appliquer !

Effet grisé

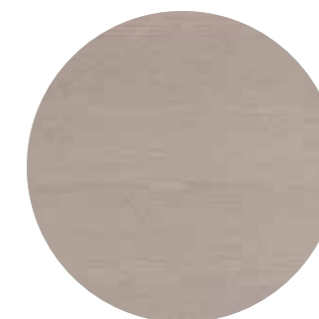


BLUE GREY #5

Effet plus transparent



BLUE GREY #5
+ Rubio WoodCream Softener



CHARMING GREY #8



CHARMING GREY #8
+ Rubio WoodCream Softener



COLLECTIONS DE COULEURS RUBIO WOODCREAM

Le laboratoire Rubio a développé trois collections de couleurs magnifiques qui colorent et protègent le bois et le rendent hydrofuge : The Traditional Collection, The Grey Collection et The Scandinavian Collection.

The Traditional Collection – sur pin



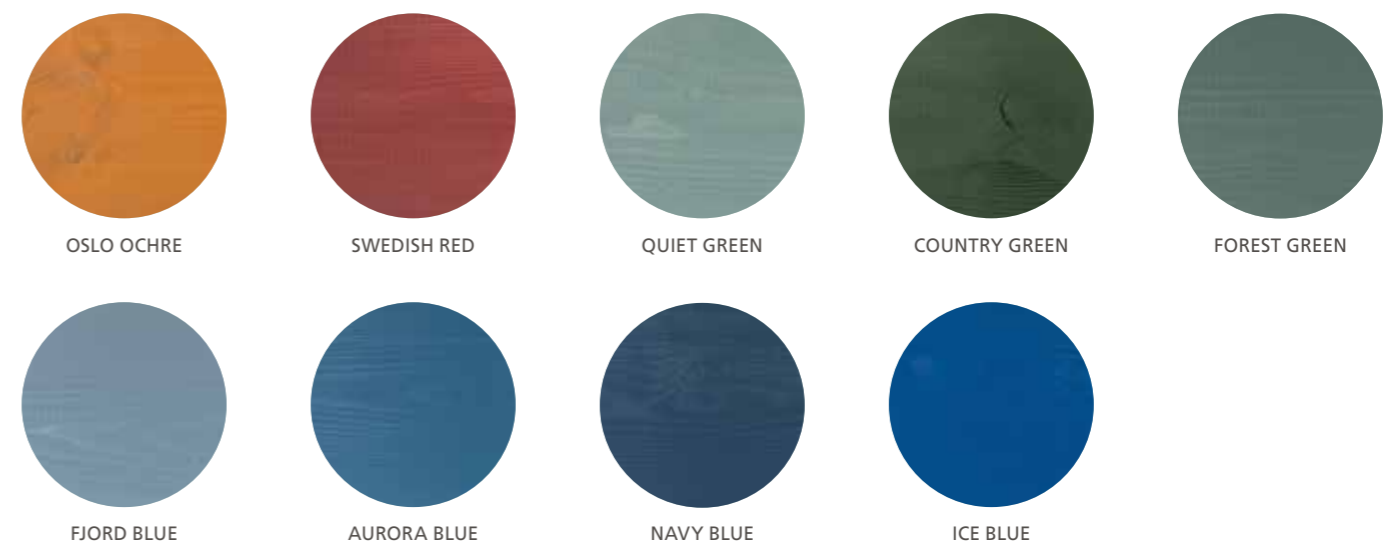
The Grey Collection – sur pin



Astuces & conseils

- › Créez un **aspect grisé instantané** en ajoutant Rubio WoodCream Softener à l'une des couleurs de cette collection de couleurs « Grey ».
- › Une version transparente (#0) est également disponible pour créer un **effet incolore**. Bien que cette version ne contienne pas de filtre UV, la couleur « Transparent #0 » laisse griser le bois de façon naturelle, tout en le protégeant et en le rendant hydrofuge. Appliquer sous forme non-diluée.
- › Le woodcream Transparent #0 est applicable sur Rubio Saturabois en sur surprotecteur imperméabilisant (conseillé sur menuiseries en bois tanniques)

The Scandinavian Collection – sur pin





COLOREZ ET PROTÉGEZ LES PROJETS EN EXTÉRIEUR AVEC RUBIO MONOCOAT

Le bois est de plus en plus utilisé pour la finition des murs extérieurs, abris de jardin et portails, souvent en combinaison avec d'autres matériaux. Le bois peut être protégé de plusieurs façons, en fonction du résultat souhaité.

Outre **Rubio WoodCream**, cela fait des années que l'assortiment de Rubio Monocoat comporte le produit phare **Rubio Monocoat Saturabois** pour la protection du bois extérieur.

Souhaitez-vous colorer et protéger votre bois extérieur avec Rubio Monocoat ? Jetez alors un œil à ce tableau pour choisir le bon produit pour votre projet en bois.

RUBIO MONOCOAT SATURABOIS	RUBIO WOODCREAM
<ul style="list-style-type: none"> › Huile › Liaison moléculaire › Aspect translucide › Réchauffe du bois › Sur le bois vertical et horizontal › Monocoat : colorer et protéger en une seule couche › Appliquer avec le spalter 150 Rubio et uniformiser à l'éponge › Projets avec effet translucide 	<ul style="list-style-type: none"> › Crème à base de cire › Technologie crémeuse nourrissante › Aspect opacifiant › Aucun effet de réchauffe › Sur le bois vertical › Colorer et protéger en une ou plusieurs couches › Facile à appliquer avec la brush Rubio WoodCream › Rénovations et projets avec effet couvrant

VS

FICHES TECHNIQUES

Rubio WoodCream	10 - 15
Rubio WoodCream Softener	16 - 19

Rubio WoodCream

Protège la beauté naturelle du bois

Rubio WoodCream est une crème à base de cire hydrophobe et respirante qui colore et protège le bois et qui le rend hydrofuge. La technologie hydrophobe Rubio WoodCream combinée à la structure crémeuse unique offre des avantages significatifs au niveau du produit tout comme de l'application. Cette crème, qui régule l'humidité, offre une protection du bois hydrofuge et autonettoyante. La technologie de contact de longue durée assure une absorption parfaite de la crème dans les pores du bois, sans pour autant les couvrir, assurant ainsi l'humidité et la structure naturelle du bois.

Rubio WoodCream revêt les surfaces en bois d'un aspect semi-transparent, grisé ou opaque et elle est disponible en 3 collections de couleurs : « The Grey Collection », « The Traditional Collection » et « The Scandinavian Collection ». Une version transparente (#0) est également disponible. Bien que cette version ne contienne pas de filtre UV, elle laisse griser le bois de façon naturelle, tout en le protégeant et en le rendant hydrophobe. En outre, cette version transparente protège le bois déjà grisé.

Selon la couleur choisie, l'essence de bois et l'orientation du bois vertical, la couleur choisie tiendra entre 5 et 10 ans. Après 5 ans environ, l'effet déperlant (perles d'eau) diminuera progressivement.

Si vous souhaitez réduire l'intensité des couleurs existantes Rubio WoodCream, vous pouvez les diluer avec **Rubio WoodCream Softener**.



ATTENTION

L'ajout de Rubio WoodCream Softener réduit la résistance aux UV du produit, pouvant provoquer une décoloration prématurée. Cet effet de décoloration dépend de la quantité de Rubio WoodCream Softener qui a été ajoutée.

INFORMATIONS SUR LE PRODUIT

› Caractéristiques spécifiques

- Crème à base de cire
- Crème hydrophobe
- Faible impact écologique
- 0% de COV
- Aucun film ne se forme, ne s'écaille pas
- Hydrophobe avec effet déperlant
 - Grâce à l'effet déperlant, la surface est autonettoyante
 - L'effet hydrophobe et autonettoyante réduit le risque de prolifération microbienne (algues, champignons) et les dégâts dus au gel
- Respire et régule l'humidité
 - Les pores du bois restent ouverts, permettant au bois de respirer et garantissant une régulation optimale de l'humidité
- Structure crémeuse
- Pénètre en profondeur dans le support
- Consommation faible : 50 à 80 g/m² par couche, selon le pouvoir absorbant du support
- Facile à appliquer sur toutes les surfaces en bois verticales
- Plus facile à appliquer sur d'autres systèmes de peinture (ne goutte pas, aucun besoin d'adhésif de masquage, facile à appliquer sur une surface verticale)
- Application possible en 1 ou 2 couches, selon le résultat souhaité

REMARQUES

Les pores du bois restent ouvertes, permettant au bois de respirer et garantissant une régulation optimale de l'humidité. Rubio WoodCream est hydrophobe et autonettoyante, réduisant le risque de prolifération microbienne (algues, champignons).



› Caractéristiques techniques

- Base chimique : à base de cire
- État physique : crème
- Densité : 950-1050 g/L (transparent - couleurs)
- pH: 8,0 - 9,0
- Brillance : semi-mat
- Temps de séchage : selon les facteurs environnementaux : ± 12 heures
- Sec au toucher après 30 minutes
- Une deuxième couche peut être appliquée après 3 heures
- L'effet déperlant apparaît déjà au bout de 3 heures
- 0% de COV

INFORMATIONS TECHNIQUES

Rubio WoodCream est une crème à base de cire respirante et hydrophobe qui colore et protège le bois et qui le rend hydrofuge. La crème à base de cire ne laisse aucune couche supplémentaire, évitant ainsi de couvrir les pores pour conserver la perméabilité à la vapeur. Les fibres de bois ont un effet capillaire, facilitant l'absorption de l'eau. En appliquant un produit hydrophobe à base de cire sur les parois des pores, cet effet capillaire se transforme en effet hydrofuge sans pour autant couvrir les pores, nécessaires à la diffusion de la vapeur. L'air et la vapeur d'eau peuvent pénétrer, tout comme avant l'application.

La structure crémeuse de la crème à base de cire crée une longue durée de contact du produit avec le bois. L'effet capillaire du bois a donc suffisamment de temps pour absorber les substances actives hydrofuges. Il en résulte une pénétration très profonde dans le bois, ce qui améliore la durée de l'effet hydrofuge. Ceci permet de colorer le bois et de le rendre hydrofuge en une seule couche. Si l'on veut obtenir une couleur plus couvrante, il suffit d'utiliser une deuxième couche sans modifier les caractéristiques de la crème. La technologie conserve l'aspect naturel du bois, même au toucher.

› Stockage

Le produit se conserve pendant 24 mois dans un environnement sec et dans son emballage d'origine et fermé. Conserver à l'abri du gel.

› Emballage

- Boîte de 100 ml, 1 L, 2,5 L, 5 L et 20 L

› Consommation

En fonction du support : 12-20 m²/L

Ces consommations sont uniquement à titre indicatif. Les résultats varient selon l'essence de bois et la préparation. Il faut appliquer un échantillon pour déterminer la consommation exacte.



› Couleurs

Les couleurs sont présentées sur pin.
Les couleurs présentées sont à titre indicatif et restent non contractuelles.



INFORMATIONS SUR L'APPLICATION

› Application sur site

Domaine d'application:

- Bois extérieur – Application sur du bois vertical
- Humidité du bois : max. 18%
- Éléments en bois sans contact avec le sol conformément à EN 335-1, classe d'application 2 et 3
- Éléments de construction à dimension instables : p. ex. clôtures, cadres de fenêtres, abris voiture, revêtement de façade en bois
- Éléments de construction à dimension peu stables : p. ex. volets, planches profilées, abris de jardin

› Préparation

- Température d'application : 10°C – 30°C
- Assurez-vous que le bois est sec et propre
- Si le bois est extrêmement sale ou gras, ou s'il y a des dépôts verts ou des taches de moisissure, le bois doit être nettoyé avec une préparation contenant 10% de Rubio Monocoat Préparateur Extérieur et de l'eau. Le bois doit être soigneusement rincé à l'eau après l'utilisation de Rubio Monocoat Préparateur Extérieur, et la surface doit être complètement sèche avant l'application de Rubio WoodCream. Veuillez consulter la fiche technique correspondante avant utilisation.

Veuillez consulter la fiche technique correspondante avant utilisation.

› Mode d'emploi

Manuel

A. Sur le bois neuf

ÉTAPE 1. Préparer la surface afin d'obtenir le résultat souhaité (brossez avec une brosse dure laiton).

ÉTAPE 2. Retirer la poussière de ponçage de la surface et la sécher.

ÉTAPE 3. Bien remuer Rubio WoodCream avant son application (non-dilué).

ÉTAPE 4. Appliquer soigneusement et uniformément sur la surface verticale à l'aide d'un spalter adapté aux produits en phase aqueuse, dans le sens du bois. Procéder par zone de 3 à 4 planches dans le sens de la fibre de bois. Il est conseillé de travailler dans la continuité pour éviter les éventuels phénomènes de reprises ou chevauchements. Répartir le produit en une fois avec la brosse d'application.

ÉTAPE 5. Pour un résultat plus couvrant, une deuxième couche peut être appliquée au moins 3 heures plus tard. Vu que la première couche est déjà hydrofuge, la deuxième couche accrochera moins facilement à la première couche. Nous vous recommandons d'étaler le produit à l'aide du spalter sur la première couche en un mouvement fluide et de repasser plusieurs fois.

a. Un effet grisé/transparent sur le bois neuf

ÉTAPE 1. Préparer la surface afin d'obtenir le résultat souhaité (brossez avec une brosse dure laiton).

ÉTAPE 2. Retirer la poussière de ponçage de la surface et la sécher.

ÉTAPE 3. Bien remuer Rubio WoodCream et **le diluer avec Rubio WoodCream Softener** afin de créer un aspect plus transparent (proportion : max. 1:1).

ÉTAPE 4. Appliquer soigneusement et uniformément sur la surface verticale à l'aide d'un spalter adapté aux produits en phase aqueuse, dans le sens du bois. Procéder par zone de 3 à 4 planches dans le sens de la fibre de bois. Il est conseillé de travailler dans la continuité pour éviter les éventuels phénomènes de reprises ou chevauchements. Répartir le produit en une fois avec la brosse d'application.

REMARQUES

- Afin de créer un **effet grisé** sur le bois neuf, la couleur de la « Grey Collection » doit être diluée avec Rubio WoodCream Softener.
- Afin de créer un **effet plus transparent** (si souhaité), la couleur Rubio WoodCream doit être diluée avec **Rubio WoodCream Softener**. Ajouter Rubio WoodCream Softener jusqu'à obtenir le résultat souhaité. La proportion maximale est 1:1.
- Pour créer un **effet incolore**, vous pouvez utiliser la couleur « Transparent #0 » (non-dilué) de la « Grey Collection ». Bien que cette version ne contienne pas de filtre UV, elle laisse griser le bois de façon naturelle, tout en le protégeant et en le rendant hydrophobe.

B. Rénovation/rafraîchissement de Rubio WoodCream

ÉTAPE 1. Nettoyer la surface à l'eau à basse pression avec une brosse souple; inutile de la poncer.

ÉTAPE 2. Bien remuer Rubio WoodCream et le diluer avec Rubio WoodCream Softener dans une proportion de 9 unités de Rubio WoodCream pour 1 unité de Rubio WoodCream Softener. Afin d'obtenir le résultat souhaité, cette proportion peut être adaptée à max. 1 unité de Rubio WoodCream pour 1 unité de Rubio WoodCream Softener.

ÉTAPE 3. Appliquer soigneusement et uniformément sur la surface verticale à l'aide d'un spalter adapté aux produits en phase aqueuse, dans le sens du bois. Procéder par zone de 3 à 4 planches dans le sens de la fibre de bois. Il est conseillé de travailler dans la continuité pour éviter les éventuels phénomènes de reprises ou chevauchements. Répartir le produit en

C. Rénovation de produits plus vieux ne venant pas de chez Rubio

ÉTAPE 1. Si le bois est extrêmement sale ou gras, ou s'il y a des dépôts verts ou des taches de moisissure, le bois doit être nettoyé avec une préparation contenant 10% de Rubio Monocoat Préparateur Extérieur et de l'eau. Le bois doit être soigneusement rincé à l'eau après l'utilisation de Rubio Monocoat Préparateur Extérieur, et la surface doit être complètement sèche avant l'application de Rubio WoodCream. Veuillez consulter la fiche technique correspondante avant utilisation.

ÉTAPE 2. Retirer tous les revêtements usés ou les fibres de bois (brosse laiton).

ÉTAPE 3. Retirer la poussière de ponçage de la surface et la sécher.

ÉTAPE 4. Bien remuer Rubio WoodCream avant son application (non-dilué). Appliquer soigneusement et uniformément sur la surface verticale à l'aide d'un spalter adapté aux produits en phase aqueuse, dans le sens du bois. Procéder par zone de 3 à 4 planches dans le sens de la fibre de bois. Il est conseillé de travailler dans la continuité pour éviter les éventuels phénomènes de reprises ou chevauchements. Répartir le produit en une fois avec la brosse d'application.

ÉTAPE 5. Appliquer une deuxième couche pour éviter les différences de brillance entre le bois non traité et les parties où l'ancien revêtement était encore présent.

Industriel

Si vous voulez appliquer ce produit de façon industrielle, il est recommandé de contacter notre équipe technique.

› Informations sur l'entretien

En général, nous recommandons un contrôle visuel annuel juste après la saison d'hiver. Soyez attentif(ve) à la présence des trois éléments ci-dessous :

- Saletés et dépôts verts; nettoyer à l'eau à basse pression avec une brosse souple
- Décoloration
- Diminution de l'effet déperlant

Si nécessaire (relatif au point b./c.), appliquer une couche d'entretien selon les instructions d'entretien. La fréquence de l'entretien dépend des conditions météorologiques :

- Dans des conditions météorologiques normales : tous les 5 ans
- Dans des conditions météorologiques extrêmes : tous les 3 ans
- Dans des conditions idéales, l'entretien peut se faire beaucoup plus tard : jusqu'à 10 ans

Climats normaux : lorsque la couleur s'estompe, appliquer une couche d'entretien de Rubio WoodCream avec Rubio WoodCream Softener dans une proportion allant de 9 unités de Rubio WoodCream pour 1 unité de Rubio WoodCream Softener jusqu'à maximum 1 unité de Rubio WoodCream pour 1 unité de Rubio WoodCream Softener afin d'obtenir le résultat souhaité. Consulter la fiche technique pour plus d'informations.

Fréquence en fonction de l'exposition, de la situation géographique, de l'orientation du bois traité par rapport au soleil, de l'essence de bois et de la couleur désirée. En bord de rivière, sur la côte, en zones humides ou marais, un entretien plus régulier est parfois nécessaire.

› Instructions d'entretien

ÉTAPE 1. Le bois doit être nettoyé avec une préparation contenant 10% de Rubio Monocoat Préparateur Extérieur et de l'eau. Après l'utilisation de Rubio Monocoat Préparateur Extérieur, nettoyer la surface à l'eau à basse pression avec une brosse souple ; inutile de la poncer. Veuillez consulter la fiche technique correspondante avant utilisation.

ÉTAPE 2. Bien remuer Rubio WoodCream et le diluer avec Rubio WoodCream Softener dans une proportion allant de 9 unités de Rubio WoodCream pour 1 unité de Rubio WoodCream Softener jusqu'à maximum 1 unité de Rubio WoodCream pour 1 unité de Rubio WoodCream Softener afin d'obtenir le résultat souhaité.

ÉTAPE 3. Appliquer soigneusement et uniformément sur la surface verticale à l'aide d'un spalter adapté aux produits en phase aqueuse, dans le sens du bois. Procéder par zone de 3 à 4 planches dans le sens de la fibre de bois. Il est conseillé de travailler dans la continuité pour éviter les éventuels phénomènes de reprises ou chevauchements. Répartir le produit en une fois avec la brosse d'application.

› Astuces et conseils

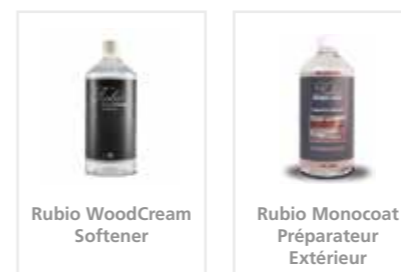
- Éviter d'exposer la surface directement au soleil.
- Lorsqu'il fait très chaud (> 30 °C) ou qu'il n'y a pas d'ombre, nous recommandons de diluer Rubio WoodCream avec Rubio WoodCream Softener pour faciliter l'application du produit et ralentir le séchage.
- Sur les surfaces en bois rugueuses et très absorbantes, nous vous recommandons de diluer Rubio WoodCream avec Rubio WoodCream Softener pour faciliter l'application de Rubio WoodCream sur la surface. Pour un effet plus couvrant, vous pouvez appliquer une deuxième couche.

› Outils et accessoires



Nettoyer les outils à l'eau après l'application.

› Produits connexes



Consultez l'emballage et la fiche de sécurité pour plus de détails.

Pour découvrir toute notre gamme de produits de protection et de teinte du bois pour l'intérieur et l'extérieur, surfez sur www.rubiomonocoat.com

VOTRE DISTRIBUTEUR:

RESPONSABILITÉ: Il incombe à l'utilisateur d'effectuer personnellement les tests visant à établir si le produit est adapté à l'utilisation choisie. Muylle Facon BV ne peut en aucun cas être tenue responsable d'un quelconque dommage indirect. Les informations reprises ci-dessus peuvent être sujettes à modifications, modifications qui seront communiquées dans les versions amendées de la fiche technique. Nous ne pouvons être tenus responsables de mauvais résultats dont la cause est indépendante de la qualité du produit. Ces informations techniques sont établies sur la base des informations et connaissances actuelles. Les plus récentes fiches techniques peuvent être consultées ou sont disponibles sur le site Internet.. **Date TDS: 12/03/2021. Veuillez consulter la fiche de sécurité avant d'utiliser le produit.**



**Rubio
MONOCOAT**

MUYLLE FACON

Muylle Facon BV
Ambachtenstraat 58
8870 Izegem (BELGIQUE)

Tel. +32 (0) 51 30 80 54
Fax +32 (0) 51 30 99 78
info@muyllefacon.be

www.rubiomonocoat.com

Rubio WoodCream Softener

Accompagne Rubio WoodCream pour des effets de couleur et des solutions d'entretien

Rubio WoodCream Softener est un produit prêt à l'emploi permettant de réduire l'intensité des couleurs Rubio WoodCream et de créer un effet plus transparent ou grisé. Rubio WoodCream Softener est le produit d'entretien idéal pour entretenir les surfaces traitées au Rubio WoodCream.



ATTENTION

Rubio WoodCream Softener doit toujours être utilisé en combinaison avec Rubio WoodCream. Rubio WoodCream Softener n'est pas un produit qui s'utilise indépendamment.

L'ajout de Rubio WoodCream Softener réduit la résistance aux UV du produit, pouvant provoquer une décoloration prématurée. Cet effet de décoloration dépend de la quantité de Rubio WoodCream Softener qui a été ajoutée.

INFORMATIONS SUR LE PRODUIT

› Caractéristiques spécifiques

- 0% de COV
- Réduit l'intensité des couleurs sans pour autant modifier la viscosité
- Prolongation du temps de séchage
 - Plus facile à appliquer par temps chaud (diminue le risque de chevauchements)
- Plus facile à répartir sur des supports rugueux et absorbants
- Réduit la visibilité des couches lorsque 2 couches de Rubio WoodCream sont appliquées
- Rubio WoodCream devient un produit d'entretien idéal en y ajoutant Rubio WoodCream Softener

› Caractéristiques techniques

- Couleur : opaque
- Odeur : légère odeur d'ammoniac
- État physique : liquide
- Densité : 927 g/L
- pH: 9,35
- Solubilité : soluble dans l'eau

› Stockage

Le produit se conserve pendant 24 mois dans un environnement sec et dans son emballage d'origine. Conserver à l'abri du gel.

› Emballage

- Bouteilles en plastique : 100 ml, 1 L
- Bidon: 5 L

› Couleurs

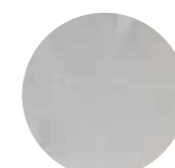
Les couleurs sont présentées sur pin.

Les couleurs présentées sont à titre indicatif et restent non contractuelles.

The Grey Collection



DIRTY GREY #1



TIMELESS GREY #2



MISTY GREY #3



GRAVEL GREY #4



BLUE GREY #5



GREEN GREY #6



BOLD BLACK #7



CHARMING GREY #8



TRANSPARENT #0

The Grey Collection + Softener



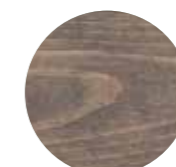
DIRTY GREY #1



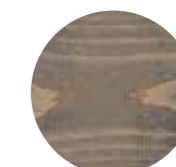
TIMELESS GREY #2



MISTY GREY #3



GRAVEL GREY #4



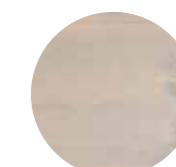
BLUE GREY #5



GREEN GREY #6



BOLD BLACK #7



CHARMING GREY #8

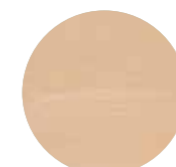
The Traditional Collection



SNOW WHITE



CREAMY WHITE



MOCHA CREAM



SOFT TAUPE



DEEP TAUPE



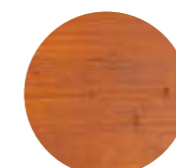
BURNED CHOCOLATE



SALTED CARAMEL



RICH ALMOND



SWEET TOFFEE

The Scandinavian Collection



OSLO OCHRE



SWEDISH RED



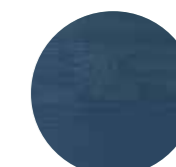
QUIET GREEN



FJORD BLUE



AURORA BLUE



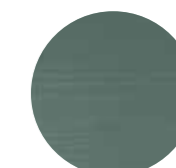
NAVY BLUE



ICE BLUE



COUNTRY GREEN



FOREST GREEN



INFORMATIONS SUR L'APPLICATION

› Application sur site

› Préparation

- Température ambiante : 10°C – 30°C
- Température du support : 10°C – 30°C
- Température d'application : 10°C – 30°C

› Mode d'emploi

Manuel

A. Créer un effet grisé/transparent sur le bois neuf

ÉTAPE 1. Préparer la surface afin d'obtenir le résultat souhaité (brossez avec une brosse dure laiton).

ÉTAPE 2. Retirer la poussière de ponçage de la surface et la sécher.

ÉTAPE 3. Bien remuer Rubio WoodCream et le diluer avec Rubio WoodCream Softener afin de créer un aspect plus transparent (proportion : max. 1:1).

ÉTAPE 3A. Pour créer un effet grisé :

ÉTAPE 3B. Cet effet peut uniquement être obtenu avec une couleur de la Rubio WoodCream « Grey Collection ». Bien remuer Rubio WoodCream et le diluer avec Rubio WoodCream Softener (proportion: max. 1:1).

ÉTAPE 4. Appliquer soigneusement et uniformément sur la surface verticale à l'aide d'un spalter adapté aux produits en phase aqueuse, dans le sens du bois. Procéder par zone de 3 à 4 planches dans le sens de la fibre de bois. Il est conseillé de travailler dans la continuité pour éviter les éventuels phénomènes de reprises ou chevauchements. Répartir le produit en une fois avec la brosse d'application.

B. Rénovation/rafraîchissement de Rubio WoodCream

ÉTAPE 1. Nettoyer la surface à l'eau à basse pression avec une brosse souple; inutile de la poncer.

ÉTAPE 2. Bien remuer Rubio WoodCream et le diluer avec Rubio WoodCream Softener dans une proportion de 9 unités de Rubio WoodCream pour 1 unité de Rubio WoodCream Softener. Afin d'obtenir le résultat souhaité, cette proportion peut être adaptée à max. 1 unité de Rubio WoodCream pour 1 unité de Rubio WoodCream Softener.

ÉTAPE 3. Appliquer soigneusement et uniformément sur la surface verticale à l'aide d'un spalter adapté aux produits en phase aqueuse, dans le sens du bois. Procéder par zone de 3 à 4 planches dans le sens de la fibre de bois. Il est conseillé de travailler dans la continuité pour éviter les éventuels phénomènes de reprises ou chevauchements. Répartir le produit en une fois avec la brosse d'application.

C. Instructions d'entretien

En général, nous recommandons un contrôle visuel annuel juste après la saison d'hiver. Soyez attentif(ve) à la présence des trois éléments ci-dessous :

- Saletés et dépôts verts; nettoyer à l'eau à basse pression avec une brosse souple
- Décoloration
- Diminution de l'effet déperlant

Si nécessaire (relatif au point b./c.), appliquer une couche d'entretien selon les instructions d'entretien. La fréquence de l'entretien dépend des conditions météorologiques :

- Dans des conditions météorologiques normales : tous les 5 ans
- Dans des conditions météorologiques extrêmes : tous les 3 ans
- Dans des conditions idéales, l'entretien peut se faire beaucoup plus tard : jusqu'à 10 ans

Climats normaux : lorsque la couleur s'estompe, appliquer une couche d'entretien de Rubio WoodCream avec Rubio WoodCream Softener dans une proportion allant de 9 unités de Rubio WoodCream pour 1 unité de Rubio WoodCream Softener jusqu'à maximum 1 unité de Rubio WoodCream pour 1 unité de Rubio WoodCream Softener afin d'obtenir le résultat souhaité. Consulter la fiche technique pour plus d'informations.

Fréquence en fonction de l'exposition, de la situation géographique, de l'orientation du bois traité par rapport au soleil, de l'essence de bois et de la couleur désirée. En bord de rivière, sur la côte, en zones humides ou marais, un entretien plus régulier est parfois nécessaire.

ÉTAPE 1. Le bois doit être nettoyé avec une préparation contenant 10% de Rubio Monocoat Préparateur Extérieur et de l'eau. Après l'utilisation de Rubio Monocoat Préparateur Extérieur, nettoyer la surface à l'eau à basse pression avec une brosse souple ; inutile de la poncer. Veuillez consulter la fiche technique correspondante avant utilisation.

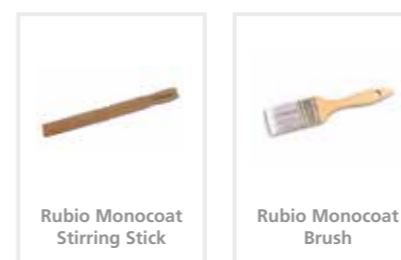
ÉTAPE 2. Bien remuer Rubio WoodCream et le diluer avec Rubio WoodCream Softener dans une proportion allant de 9 unités de Rubio WoodCream pour 1 unité de Rubio WoodCream Softener jusqu'à maximum 1 unité de Rubio WoodCream pour 1 unité de Rubio WoodCream Softener afin d'obtenir le résultat souhaité.

ÉTAPE 3. Appliquer soigneusement et uniformément sur la surface verticale à l'aide d'un spalter adapté aux produits en phase aqueuse, dans le sens du bois. Procéder par zone de 3 à 4 planches dans le sens de la fibre de bois. Il est conseillé de travailler dans la continuité pour éviter les éventuels phénomènes de reprises ou chevauchements. Répartir le produit en une fois avec la brosse d'application.

› Astuces et conseils

- Éviter d'exposer la surface directement au soleil.
- Lorsqu'il fait très chaud (> 30 °C) ou qu'il n'y a pas d'ombre, nous recommandons de diluer Rubio WoodCream avec Rubio WoodCream Softener pour faciliter l'application du produit et ralentir le séchage.
- Sur les surfaces en bois rugueuses et très absorbantes, nous vous recommandons de diluer Rubio WoodCream avec Rubio WoodCream Softener pour faciliter l'application de Rubio WoodCream sur la surface. Pour un effet plus couvrant, vous pouvez appliquer une deuxième couche.

› Outils et accessoires



Rubio Monocoat Stirring Stick

Rubio Monocoat Brush

Nettoyer les outils à l'eau après l'application.

› Produits connexes



Rubio WoodCream

Consultez l'emballage et la fiche de sécurité pour plus de détails.

Pour découvrir toute notre gamme de produits de protection et de teinte du bois pour l'intérieur et l'extérieur, surfez sur www.rubiomonocoat.com

VOTRE DISTRIBUTEUR:

RESPONSABILITÉ: Il incombe à l'utilisateur d'effectuer personnellement les tests visant à établir si le produit est adapté à l'utilisation choisie. Muylle Facon BV ne peut en aucun cas être tenue responsable d'un quelconque dommage indirect. Les informations reprises ci-dessus peuvent être sujettes à modifications, modifications qui seront communiquées dans les versions amendées de la fiche technique. Nous ne pouvons être tenus responsables de mauvais résultats dont la cause est indépendante de la qualité du produit. Ces informations techniques sont établies sur la base des informations et connaissances actuelles. Les plus récentes fiches techniques peuvent être consultées ou sont disponibles sur le site Internet. **Date TDS: 16/03/2021. Veuillez consulter la fiche de sécurité avant d'utiliser le produit.**



Rubio
MONOCOAT

MUYLLE FACON

Muylle Facon BV
Ambachtenstraat 58
8870 Izegem (BELGIQUE)

Tel. +32 (0) 51 30 80 54
Fax +32 (0) 51 30 99 78
info@muyllefacon.be

www.rubiomonocoat.com



© Rubio Monocoat

BIENVENUE DANS LA FAMILLE RUBIO MONOCOAT

Plus de 82 pays - 50 000 000 m² de bois traité par an

