



Holen Sie unser Magazin auf www.rubiomonocoat.com oder schicken Sie uns eine E-Mail auf service@rubimonocoat.com für mehr Inspiration zum Thema Holz im Innenbereich.

↓



Arctic Adventures

Die Farbkollektion **Arctic Adventures** ist von der verwunschenen Natur des Nordens mit ihren harmonischen und sanften Akzenten inspiriert. Dies ist der Beginn eines Abenteuers durch die unberührten Ebenen, und am Schluss finden Sie sich mit rosigen Winterwangen in warmer, behaglicher Atmosphäre wieder.

Die neuen Farben **Winter Blush**, **Frost Green** und **Heather Purple** können im Innenbereich mit unseren Oil Plus 2C Standardfarben, wie Bourbon, Cotton White, Mud Light und Slate Grey kombiniert werden.

Erhältlich in den Gebindeeinheiten: 20ml - 100ml (B-Komponente muss hinzugefügt werden) und in den Sets (A+B): 350ml - 1.3L - 3.5L.



WINTER BLUSH FROST GREEN HEATHER PURPLE



Eastern Encounters

Die Farbkollektion **Eastern Encounters** ist von der geheimnisvollen asiatischen Kultur und ihrem beeindruckenden Farbenreichtum inspiriert. Unsere stilvolle Farbauswahl ist eine lebendige Begegnung mit ihrem einzigartigen Gleichgewicht aus Energie und Entspannung. Ob morgens oder abends: Diese Farben bringen immer das Beste in Ihnen zum Vorschein.

Die neuen Farben **Teal Blue**, **Pomegranate Pink** und **Rusty Brown** können im Innenbereich mit unseren Oil Plus 2C Standardfarben, wie Mahogany, Oyster, Pine und Midnight Indigo kombiniert werden.

Erhältlich in den Gebindeeinheiten: 20ml - 100ml (B-Komponente muss hinzugefügt werden) und in den Sets (A+B): 350ml - 1.3L - 3.5L.



TEAL BLUE POMEGRANATE PINK RUSTY BROWN



Rubio[®]
MONOCOAT
KING OF COLOURS

TREND COLLECTIONS





Boho Chic

Die **Boho Chic** Kollektion repräsentiert das Temperament des Mittleren Ostens und ist geprägt von warmen Tönen.

Die neuen Farben **Cinnamon Brown**, **Midnight Indigo**, **Green Velvet** und **Touch of Gold** können im Interiorbereich mit unseren Oil Plus 2C Standardfarben, wie Cherry Coral, Chocolate, Pure, Ice Brown und Mahogany kombiniert werden.



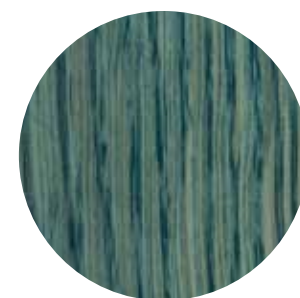
Erhältlich in den Gebindeeinheiten: 20ml - 100ml (B-Komponente muss hinzugefügt werden) und in den Sets (A+B): 350ml - 1.3L - 3.5L.



CINNAMON BROWN



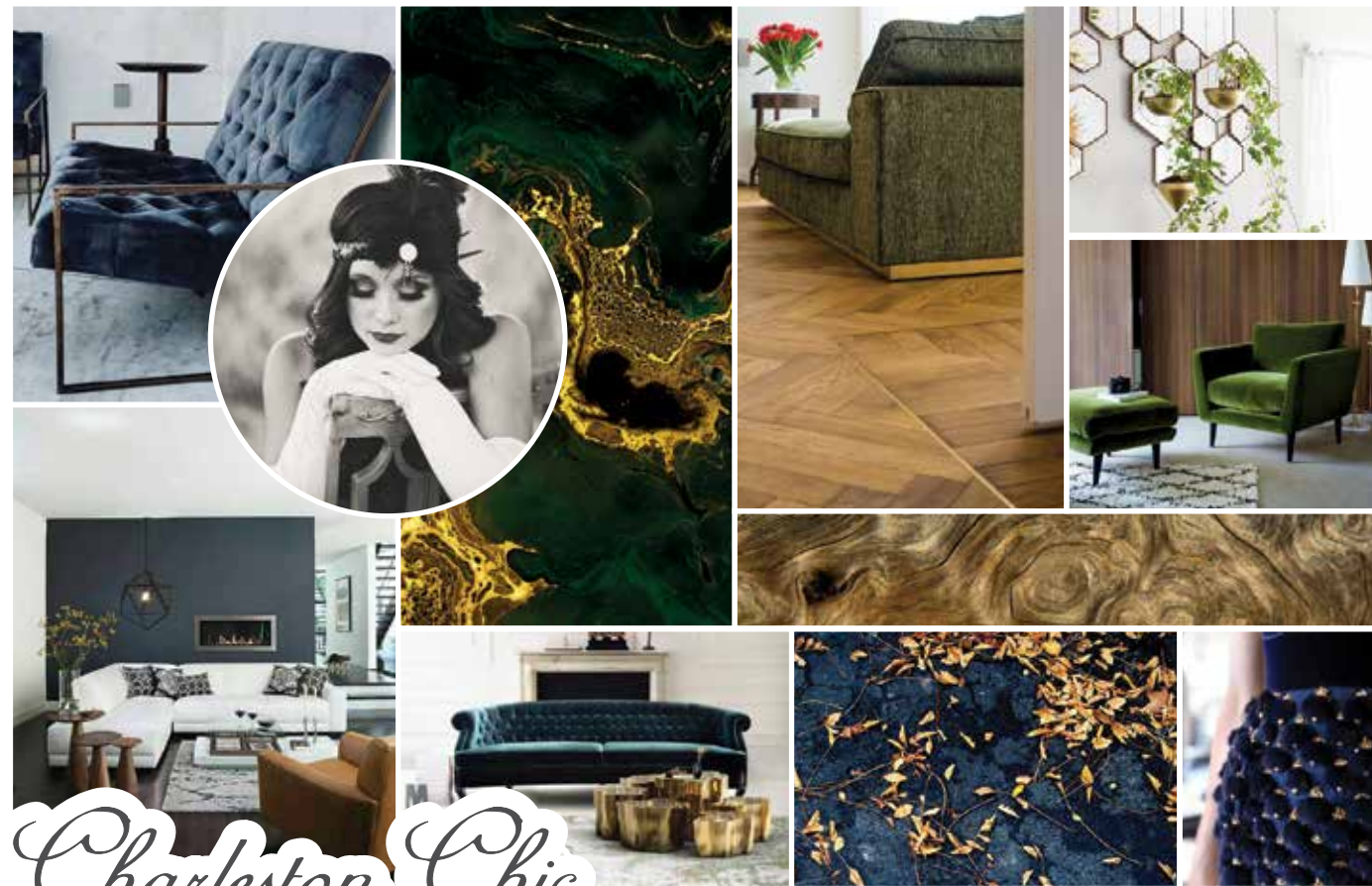
MIDNIGHT INDIGO



VELVET GREEN



TOUCH OF GOLD



Charleston Chic

Die **Charleston Chic** Kollektion basiert auf dem extravaganten Lebensstil der goldenen Zwanziger Jahre und enthält viele leuchtende Farbtöne.

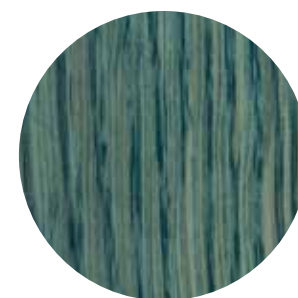
Die Kollektion umfasst neben den Farbneuheiten **Midnight Indigo**, **Velvet Green**, **Peacock Green** und **Touch of Gold** unsere Standardfarben Charcoal, Ash Grey, Pine, Olive sowie Oak.



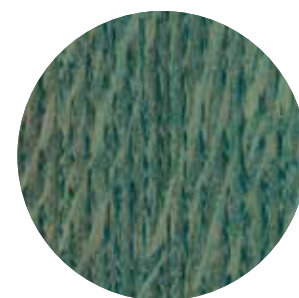
Erhältlich in den Gebindeeinheiten: 20ml - 100ml (B-Komponente muss hinzugefügt werden) und in den Sets (A+B): 350ml - 1.3L - 3.5L.



MIDNIGHT INDIGO



VELVET GREEN



PEACOCK GREEN



TOUCH OF GOLD



Scandinavian Chic

Die Farbkollektion **Scandinavian Chic** wurde von den kühlen Tagen in den skandinavischen Ländern inspiriert.

Neben den Neuheiten **Midnight Indigo**, **Morning Mist**, **Nordic Blue** und **Touch of Gold** stehen in dieser Farbwelt die Plus 2C Öle Mud Light, Cotton White, Smoke, Oyster und Natural zur Auswahl.



Erhältlich in den Gebindeeinheiten: 20ml - 100ml (B-Komponente muss hinzugefügt werden) und in den Sets (A+B): 350ml - 1.3L - 3.5L.



MIDNIGHT INDIGO



MORNING MIST



NORDIC BLUE



TOUCH OF GOLD



Komplett natürliches Holz...



... weil unser Öl aus Leinsamen hergestellt wird.

Die Farben sind ausschließlich mit B-Komponente zu verwenden.

Rubio Monocoat Oil, färbt und schützt ihr Holz mit nur einer einzigen Lage

Oil Plus 2C ist ein Produkt der nächsten Generation, das ihr Holz mit nur einer einzigen Lage färbt und schützt, erhältlich in 40 Standardfarben und für fast alle Holzarten geeignet. Die Kombination von Öl (A) und Beschleuniger (B) gewährleistet einen hochwertigen Schutz, der schnell trocknet und aushärtet. Sehen Sie unsere Seite „Farben“ auf www.rubiomonocoat.com um mehr über dieses Produkt und unsere Trendkollektionen zu erfahren.

Die Farben im Prospekt dienen nur zu Referenzzwecken und sind unverbindlich. Ergebnisse sind vom gewählten Holztyp, Zubereitungsart etc. abhängig. Sie sollten deshalb immer erst eine Probe erstellen, bevor Sie das Produkt auf die gesamte Oberfläche auftragen.