

*Rubio*® MONOCOAT  
— MANUTENÇÃO —



**Oil Plus 2C**

PT

# LIMPEZA

A sua madeira interior é utilizada diariamente, o que significa que tem de aguentar com muita coisa. Graças aos produtos Rubio Monocoat, a sua madeira recebe uma proteção ótima e de longa duração. Neste folheto sobre manutenção, mostramos-lhe de que forma limpar, preservar e dar uma nova cara à sua superfície de madeira a óleo.

All Natural Wood Cleaner é um limpador seguro, durável e fácil de usar para todas as superfícies oleadas. Graças às características microbiológicas e aos microrganismos ativos, o produto é autolimpante e tem um efeito posterior de longo prazo. Isso garante menos resíduos novos, que também é mais fácil de remover durante a próxima limpeza.



## ALL NATURAL WOOD CLEANER

Limpador microbiológico para limpeza de pisos de madeira

Este produto deve ser diluído em água e é adequado para a limpeza de pisos e grandes superfícies.

### INSTRUÇÕES:

**01.** Aspire a superfície. Remover poeira, areias, pedrinhas... **02.** Verter 10 ml (5 porções) de All Natural Wood Cleaner para um balde de 5-8 l com água morna (máx. 40 °C). **03.** Limpar a superfície com uma esfregona ou pano. *Atenção* - não deixar água na superfície; é suficiente simplesmente limpar a húmido. **04.** Deixar secar. Não pise o pavimento até que esteja completamente seco. Não é necessário lavar com água.



## ALL NATURAL WOOD CLEANER SPRAY

Versão em spray pronta para uso do All Natural Wood Cleaner

Este produto é adequado para superfícies menores, como móveis, mesas, bancadas e pequenas áreas.

### INSTRUÇÕES:

**01.** Eliminar o pó da superfície. **02.** Aplicar o All Natural Wood Cleaner Spray na superfície. **03.** Esfregar com uma esfregona ou uma pano de microfibra para secar. **04.** Deixar secar. Não é necessário lavar com água.

## ALL NATURAL WOOD CLEANER APLICAÇÃO



ESCANEE  
PARA VER  
UM VÍDEO DE  
COMO



## ALL NATURAL WOOD CLEANER SPRAY APLICAÇÃO



ESCANEE  
PARA VER  
UM VÍDEO DE  
COMO



# LIMPEZA



## UNIVERSAL SOAP

Sabão para a limpeza regular de todas as superfícies interiores oleadas de madeira

O Universal Soap é o produto ideal para a limpeza de todas as superfícies oleadas. O produto assegura que a sua superfície permanece em perfeitas condições e que todos os vestígios de sujidade e gordura são completamente removidos. Além disso, a madeira conserva o seu aspeto mate e natural. O Universal Soap é também bastante concentrado e, conseqüentemente, proporciona um consumo extremamente baixo.

### INSTRUÇÕES:

**01.** aspire a superfície. Remova poeira, areia, pedras, etc. **02.** Coloque um máximo de 50 a 100 ml de Universal Soap num balde com 10 litros de água. **03.** Limpe a superfície com uma mopa ou Microfibre Pad. **04.** Enxague com água limpa. *Atenção:* não deixe água na superfície; é suficiente limpar com a mopa ou almofada húmida. **05.** Deixe secar durante ± 15 minutos. Não pise o pavimento até que esteja completamente seco.



## SURFACE CARE

Versão em spray pronta a usar do Universal Soap

Surface Care é a versão prática e pronta a utilizar o Universal Soap. Este sabão ecológico é adequado para limpeza rápida de pequenas superfícies de pavimento e manchas localizadas em pisos de madeira, mesas de café, bancadas, ...

### INSTRUÇÕES:

**01.** aspire a superfície. Remova poeira, areia, pedras, etc. **02.** Pulverizar Surface Care na superfície. **03.** Limpar a superfície com um Microfibre Pad. **04.** Deixe secar (± 15 min). Não utilizar a superfície até que esteja completamente seca.



- Limpar no máximo uma vez por semana com Universal Soap ou Surface Care. Limpar demasiadas vezes ou com demasiada quantidade de Universal Soap ou de Surface Care pode deixar uma camada fina na superfície, à qual podem aderir a sujidade e o pó.
- Não deixar qualquer água na superfície, é suficiente limpar com um pano húmido. Não pisar o pavimento até que este esteja completamente seco.
- O melhor método de trabalho é com dois baldes: um com a mistura de detergente e outro com água limpa para enxaguar a sujidade na mopa.

Como é que limpo pela primeira vez a minha superfície de madeira depois de aplicar o óleo?



É permitida após um tempo de secagem de 48 horas

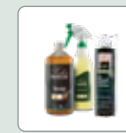


É permitida 5 dias após a aplicação

Como é que continuo a manter limpa a minha superfície de madeira?

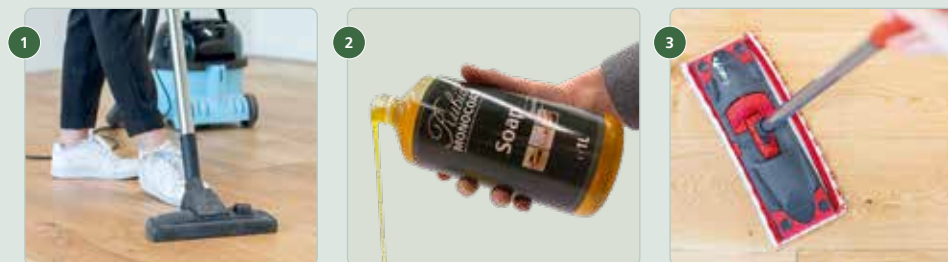


Pode ser feito com frequência



Máx. uma vez por semana

## UNIVERSAL SOAP APLICAÇÃO



## SURFACE CARE APLICAÇÃO



# REMOVER NÓDOAS

Embora muitas manchas possam ser removidas com os nossos produtos de limpeza, a Rubio Monocoat também desenvolveu uma variedade de removedores de manchas específicas. As manchas difíceis de calcário podem ser tratadas de forma eficaz com o Limespot Remover, as manchas de gordura com o Grease Remover e as manchas de preto/tanino com o Tannin Remover. Caso a mancha tenha penetrado na madeira em profundidade, a área pode ser lixada e voltada a olear.



## GREASE REMOVER

Spray pronto a utilizar para remoção de manchas de gordura

Manchas de gordura, p. ex. azeite, gordura para fritar, batatas fritas • Marcas de sapatos • Cera de polimento



## LIMESPOT REMOVER

Spray pronto a utilizar para remoção de manchas de água de cal

Calcário e outras manchas alcalinas, p. ex. adubos, água aquecida • Cercas brancas • Nódos de vinho



## TANNIN REMOVER

Spray pronto a utilizar para remover manchas pretas/de taninos

Manchas negras/de taninos, p. ex. urina, óxido, cercas de latas, vasos • Para parquet estragado por água • Quando a madeira exterior emana (na parte inferior dos portões, portas o fachadas)

## INSTRUÇÕES:

**01.** Pulverize o produto sobre a mancha. **02.** Deixe absorver durante 2 a 3 minutos. **03.** Seque com um pano ou com papel (não esfregue!). **04.** Para remover manchas difíceis, é recomendado repetir o processo até alcançar o resultado desejado. **05.** Depois, limpe minuciosamente toda a superfície. Utilize um pano húmido para esta tarefa ou limpe com Surface Care ou All Natural Wood Cleaner (Spray).

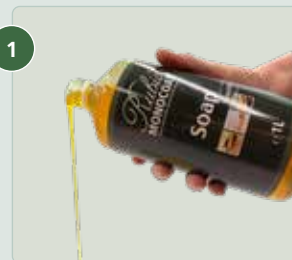


- Em primeiro lugar, tente remover a mancha utilizando o produto Universal Soap ou Surface Care. Se a mancha não for removida, utilize então um dos produtos de remoção. Utilize-os nesta ordem: A. Limespot Remover B. Grease Remover C. Tannin Remover. Recomendamos este método apenas nos casos em que a causa da mancha é desconhecida. Se sabe o tipo de mancha com o qual está a lidar, utilize diretamente o produto de remoção correto.
- Depois de um tratamento com Limespot Remover, com Grease Remover ou com Tannin Remover pode ter necessidade de aplicar algum óleo na cor original da área.
- Caso a superfície comece a ficar muito sensível às manchas, deve fazer a sua manutenção com o Oil Plus 2C (na cor original aplicada) para reparar a cor e para proteger. Mais informação acerca disto nas páginas seguintes.

## LIMPE A SUPERFÍCIE

com **Universal Soap, Surface Care** ou **All Natural Wood Cleaner (Spray)**.

1



OU



OU



Se as manchas não tiverem desaparecido, continuar para o passo 2.

## REMOVA AS MANCHAS

Remova manchas de calcário/manchas de gordura/manchas de taninos com o respectivo removedor de manchas.

2



OU



OU



Se as manchas não desaparecerem, repita o processo. Se as manchas ainda estiverem lá, vá para a etapa 3.

## RE-LIXAR A SUPERFÍCIE & LUBRIFICAR A ÁREA COM OIL PLUS 2C se necessário.

3



+



# REFRESCAMENTO



## REFRESH ECO

**Spray pronto a usar para renovar peças de mobiliário que têm aspeto seco e desgastado**

Refresh Eco é um produto em spray pronto para usar que atualiza e restaura todas as mesas de madeira, tampos de trabalho e mobiliário tratadas com óleo. De acordo com o desgaste e o grau de danificação, Refresh Eco pode ser aplicado várias vezes ao ano em determinadas áreas.

### INSTRUÇÕES:

**01.** Limpe a superfície a ser tratada com Universal Soap, Surface Care ou All Natural Wood Cleaner (Spray). Deixe secar. **02.** Pulverize uma pequena quantidade de Refresh Eco sobre a superfície a ser tratada. **03.** Espalhe o produto no sentido das fibras de madeira utilizando o Microfibre Pad ou um pano de microfibras. **04.** Deixe a superfície secar durante pelo menos 1 hora antes da utilização.



→ Refresh Eco não contém pigmentos. Para restaurar a cor, use Oil Plus 2C ou Universal Maintenance Oil 2 Mix a cor com a qual a superfície foi tratada.

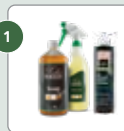


Refrescando a sua madeira

Restauração da cor e proteção da madeira

Renovação

1



**EXTRA PARA MÓVEIS**

2



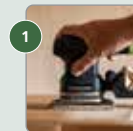
Spray pronto a usar para manutenção rápida



Solução total para manutenção completa

→ veja a próxima página

1



2



Manutenção da cor da superfície

→ veja a próxima página

## CUIDAR

Os óleos abaixo são produtos de manutenção para refrescar e manter a madeira protegida com Oil Plus 2C. Os produtos contêm 0% VOC e podem ser usados em todas as superfícies de madeira tratadas com óleo. Ambos os produtos também aumentam a resistência líquida da superfície tratada, tornando-os muito adequados para zonas de "alto tráfego" que requerem proteção extra (superfícies em espaços públicos, escritórios, restaurantes, hotéis, etc.).



### UNIVERSAL MAINTENANCE OIL

#### Para refrescar

Este produto pode ser usado quando a superfície necessitar de uma atualização sem a necessidade de reparo de cor. Está disponível nas cores Pure, White e Black (escolhidas de acordo com a cor da superfície a tratar). Além disso, o óleo fortalece as superfícies que não foram tratadas com Rubio Monocoat. Pode até ser usado para tratar superfícies envernizadas que estão começando a formar microfissuras.

#### INSTRUÇÕES:

**01.** Pegue o óleo e mexa bem até obter uma mistura homogênea. **02.** Aplique uma pequena quantidade com um pincel e depois espalhe com um Scrubby pad bege ou vermelho ou uma lixadeira manual com um pad bege ou vermelho de 5,9 inch (ou use o Mouse Pad para objetos menores e cantos). Trabalhe preferencialmente em áreas de 2 a 4 m<sup>2</sup> (áreas que você pode terminar em ± 15 minutos, incluindo a próxima etapa). **03.** Deixe agir por alguns minutos e depois limpe todo o excesso de óleo com um pano ou uma lixadeira manual com um pad branca de 5,9 inch. Cada área tratada deve ser seca em 15 minutos e não deve mais ficar pegajosa.



### UNIVERSAL MAINTENANCE OIL 2 MIX

#### A sua madeira merece o mix perfeito

O Universal Maintenance Oil 2 Mix pode ser usado quando a superfície necessita de renovação e reparação da cor. O Universal Maintenance Oil 2 Mix deve ser misturado com o Oil Plus 2C componente A da mesma cor com a qual a superfície foi previamente tratada.

#### INSTRUÇÕES:

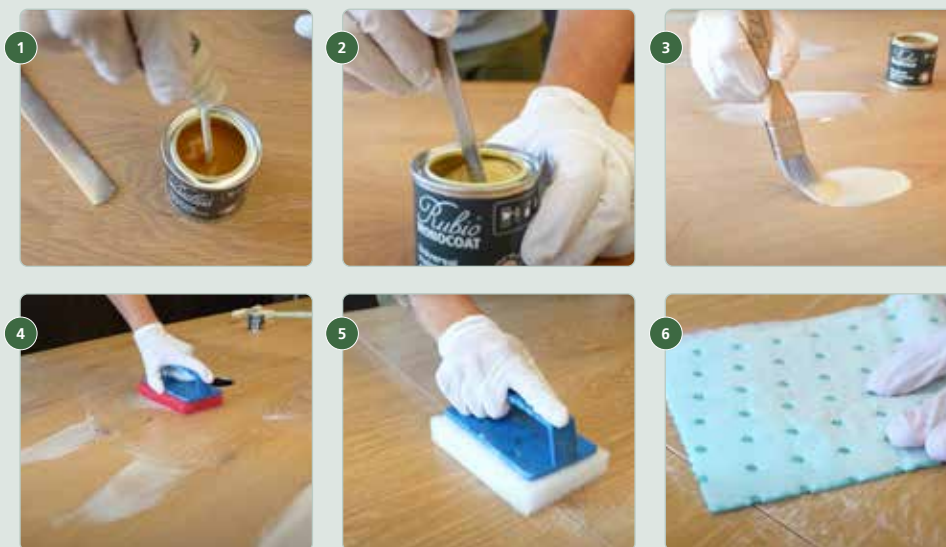
**01.** Pegar no Universal Maintenance Oil e adicionar o Oil Plus 2C Comp. A na mesma cor com a qual a superfície foi tratada anteriormente (proporção: 3 partes de Universal Maintenance Oil para 1 parte de Oil Plus 2C - conforme fornecido na embalagem). Misturar bem. **02.** Aplicar uma pequena quantidade de óleo com um pincel e depois espalhar com um Scrubby vermelho. De preferência trabalhar em áreas de 2 a 4 m<sup>2</sup> (áreas que consiga terminar no espaço de ± 15 minutos, incluindo o passo seguinte). **03.** Deixar atuar durante alguns minutos e massajar o óleo na madeira com um Scrubby branco. **04.** Limpar todo o excesso de óleo com um Oil removal cloth. A superfície deverá ficar uniforme.

## DEIXE A SUPERFÍCIE LIVRE DE POEIRA & LIMPEA

com **Surface Care** ou **All Natural Wood Cleaner Spray**.



## UNIVERSAL MAINTENANCE OIL 2 MIX APLICAÇÃO



#### ATENÇÃO COMBUSTÃO ESPONTÂNEA

O óleo de linhaça é um produto natural e não está sujeito a combustão espontânea. No entanto, o óleo sobre um pano ou outras ferramentas constitui um risco de incêndio. A oxidação do óleo conduz à acumulação de calor, o que pode resultar em combustão espontânea. **Por conseguinte, os panos e outras ferramentas devem ser embebidos em água antes de serem eliminados.**



- Se a superfície tratada começar a apresentar muito desgaste ou se a cor precisar ser reparada, a manutenção deve ser feita com Oil Plus 2C. Certifique-se de adicionar Oil Plus 2C em sua cor original.
- O produto não pode ser diluído em hipótese alguma, a não ser com a quantidade indicada de Oil Plus 2C.

# RENOVAÇÃO



O Deep Cleaner é um concentrado e, portanto, tem de ser diluído em água antes da utilização (máx. 5% de Deep Cleaner para 95% de água).

## DEEP CLEANER

Produto de limpeza intenso para todos os tipos de superfícies tratadas com Oil Plus 2C

O produto Deep Cleaner é um produto de limpeza curativo para superfícies sujas e um produto de limpeza preparativo para todo o tipo de superfícies tratadas com Oil Plus 2C (pisos, bancadas, estações de trabalho, etc.). O Deep Cleaner remove a sujidade e gordura causada por resíduos de sabão na superfície.

### INSTRUÇÕES:

**01.** Limpe a superfície com uma esponja/mopa húmida (apenas água). **02.** Limpe o Deep Cleaner diluído (máx. 5% de Deep Cleaner para 95% de água) uniformemente na superfície, utilizando uma esponja/mopa. **03.** Esfregue a área tratada com uma escova de nylon ou um Microfibre Pad no sentido longitudinal da madeira até a superfície ficar limpa. Isto fará com que o produto faça espuma. Para as nódoas mais difíceis, repita o tratamento. **04.** Remova a sujidade dissolvida com um pano/mopa húmido e água limpa até a superfície ficar com um aspeto limpo. **05.** Deixe secar bem ( $\pm$  30 minutos a uma temperatura de 20 °C e numa sala bem ventilada). **06.** No caso de a superfície necessitar de uma nova lubrificação (quando estiver áspera ou a cor parecer desbotada), esta deve ser tratada com a cor original Oil Plus 2C.

## OIL PLUS 2C

Protege e dá cor à madeira num só revestimento

Se a superfície tratada com Oil Plus 2C estiver muito gasta ou necessitar de uma restauração de cor, recomendamos uma manutenção com Oil Plus 2C na cor original.

### INSTRUÇÕES:

**01.** Agite o componente A até obter uma mistura homogénea. **02.** Misture cuidadosamente os dois componentes (1 a 2 minutos) numa proporção de cerca de 3 unidades A para 1 unidade B. **03.** Voltar a mexer com cuidado. **04.** Espalhe uma pequena quantidade de Oil Plus 2C com uma Scrubby pad bege/vermelha. **05.** Deixe absorver durante alguns minutos. **06.** Remova o excesso de óleo com um pano. A superfície não deverá ficar pegajosa! Deixe secar de 12 a 24 horas e espere pelo menos 5 dias antes de uma primeira limpeza.

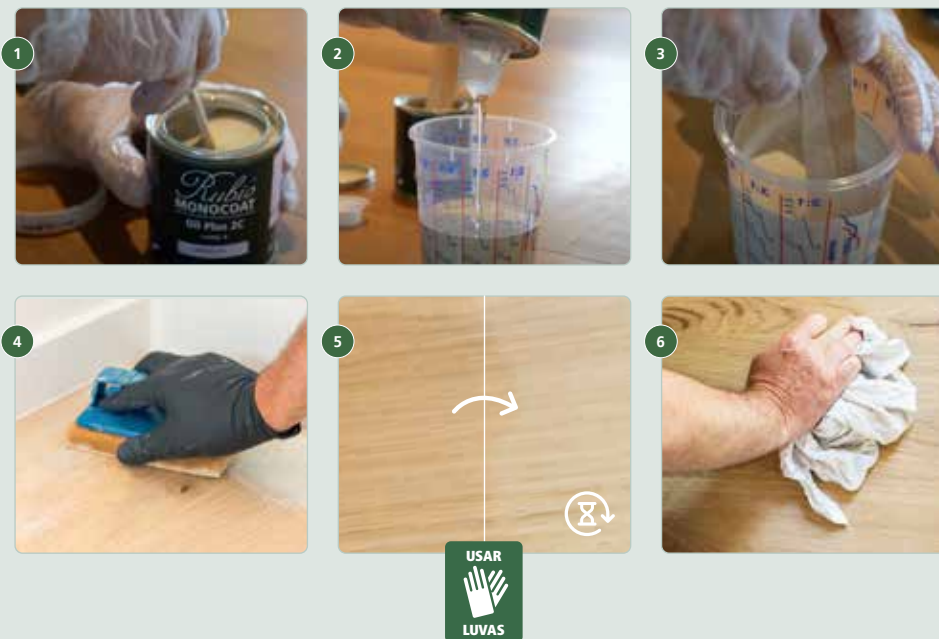
### ATENÇÃO COMBUSTÃO ESPONTÂNEA

O óleo de linhaça é um produto natural e não está sujeito a combustão espontânea. No entanto, o óleo sobre um pano ou outras ferramentas constitui um risco de incêndio. A oxidação do óleo conduz à acumulação de calor, o que pode resultar em combustão espontânea. **Por conseguinte, os panos e outras ferramentas devem ser embebidos em água antes de serem eliminados.**

## LIMPE A SUPERFÍCIE COM DEEP CLEANER



## OIL PLUS 2C APLICAÇÃO



Mais instruções, bem como dicas e truques podem ser encontrados em nosso canal do **YouTube**. Basta digitalizar o **código QR** para chegar lá!





Design & Photography : © Dan Briker  
Contractor: ZZ Contracting



© Private residence, Belgium



© East Coast Joinery Ltd, Ireland ([www.eastjoinery.ie](http://www.eastjoinery.ie))  
Photographer: Pawel Wach  
Building project: Mark Byrne Engineering Ltd

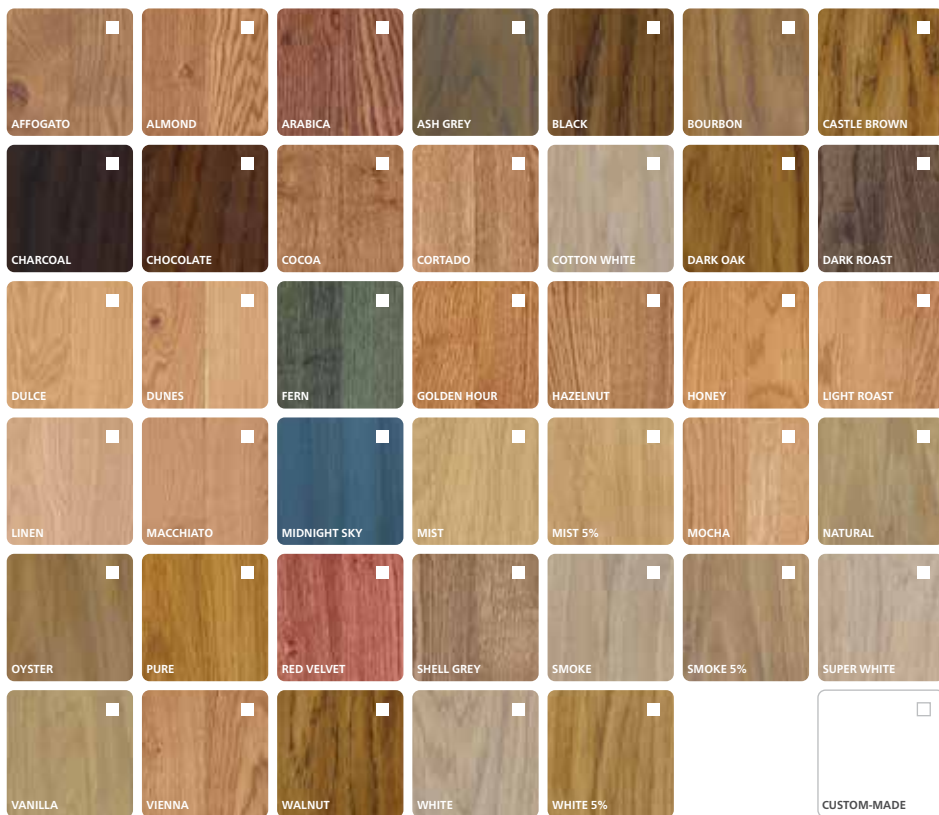


Contractor: @tudor Migia/Publimpres SRL. Copyright: Mr. Tudor Migia,  
©rubiomonocotrom, architects (arh. Daniel Nicolae Popescu, arh. Ana-Maria Potău-Cojocaru, arh.  
Theodora Radu, arh. Anisia Mouhamed, arh. Alina Măldărescu, arh. Ștefania Simu, arh. Adela Voinea),  
Fabrica de arhitectură, Photography © Sabin Prodan, benefactor: In-spekt SRL



Indique a cor que utilizou:

Data da aplicação: .....



Nome da sua cor personalizada: .....

PreColour:  NÃO  SIM - Cor: .....

Pre-Aging:  NÃO  SIM - Cor: .....

O SEU INSTALADOR / DISTRIBUIDOR

