

*Rubio*® MONOCOAT  
— KONSERWACJA —



**Oil Plus 2C**

PL

# CZYSZCZENIE

Drewno we wnętrzach jest codziennie używane, co oznacza, że musi wiele znieść. Dzięki naszym produktom Rubio Monocoat drewno zyskuje optymalną i długotrwałą ochronę. W tej broszurze dotyczącej konserwacji i pielęgnacji pokazujemy, jak czyścić, konserwować i odświeżać olejowane powierzchnie drewniane.

All Natural Wood Cleaner to bezpieczny, trwały i przyjazny dla użytkownika środek czyszczący do wszystkich olejowanych powierzchni. Dzięki właściwościom mikrobiologicznym i aktywnym mikroorganizmom, produkt jest samoczyszczący i ma długotrwały efekt końcowy. Gwarantuje to mniej nowych zabrudzeń, które są również łatwiejsze do usunięcia podczas następnego czyszczenia.



## ALL NATURAL WOOD CLEANER

Mikrobiologiczny środek do czyszczenia podłóg drewnianych

Produkt ten wymaga rozcieńczenia wodą i nadaje się do czyszczenia podłóg i dużych powierzchni.

### INSTRUKCJE:

**01.** Odkurz powierzchnię. Usuń kurz, piasek, kamienie, ... **02.** Wlej 10 ml (5 pompek) All Natural Wood Cleaner do wiadra o pojemności 5-8 l z letnią wodą (maks. 40°C). **03.** Wyczyść powierzchnię mopem lub szmatką. *Uwaga,* nie pozostawiać wody na powierzchni, wystarczy czyścić na wilgotno. **04.** Pozostaw do wyschnięcia. Nie należy chodzić po podłodze, dopóki całkowicie nie wyschnie. Spłukiwanie czystą wodą nie jest konieczne.



## ALL NATURAL WOOD CLEANER SPRAY

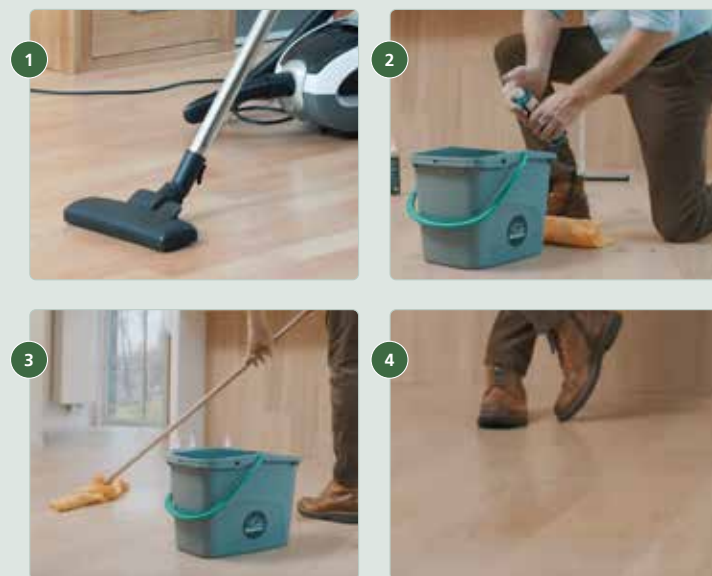
Gotowa do użycia wersja All Natural Wood Cleaner w sprayu

Produkt ten nadaje się do mniejszych powierzchni, takich jak meble, stoly, blaty robocze i plamy miejscowe.

### INSTRUKCJE:

**01.** Oczyść powierzchnię z kurzu. **02.** Spryskaj powierzchnię środkiem All Natural Wood Cleaner Spray. **03.** Wytrzyj do sucha mopem lub ściereczką z mikrofibry. **04.** Pozostaw do wyschnięcia. Spłukiwanie czystą wodą nie jest konieczne.

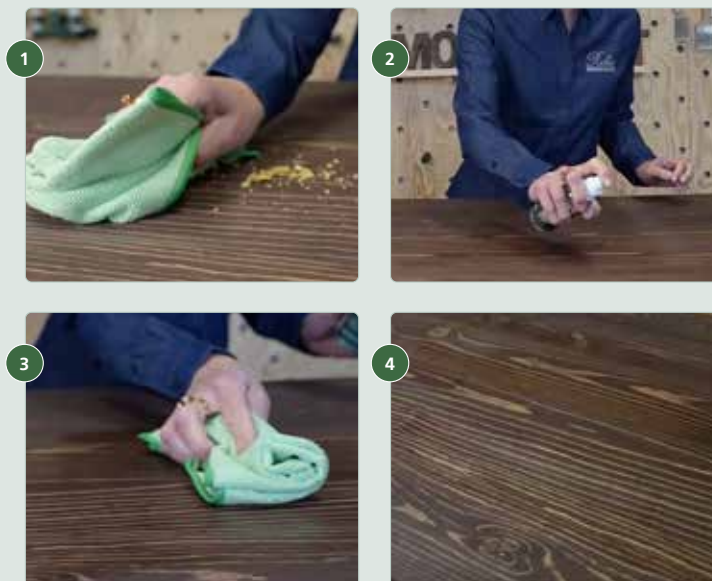
## APLIKACJA ALL NATURAL WOOD CLEANER



SKANUJ, ABY  
OBEJRZEĆ  
FILM INSTRUKTAŻOWY



## APLIKACJA ALL NATURAL WOOD CLEANER SPRAY



SKANUJ, ABY  
OBEJRZEĆ  
FILM INSTRUKTAŻOWY



# CZYSZCZENIE



## UNIVERSAL SOAP

Mydło do regularnego czyszczenia wszystkich wewnętrznych olejowanych powierzchni drewnianych

Universal Soap to idealny produkt do czyszczenia wszystkich olejowanych powierzchni. Produkt zapewnia, że powierzchnia pozostaje w doskonałym stanie, a wszelkie zabrudzenia i tłuszcz są dokładnie usuwane. Ponadto, drewno zachowuje swój matowy, naturalny wygląd. Universal Soap jest gęsto skoncentrowanym płynem, dzięki czemu jego zużycie jest wyjątkowo niskie.

### INSTRUKCJE:

**01.** Odkurz powierzchnię. Usuń kurz, piasek, kamienie, ... **02.** Wlej maksymalnie 50 do 100 ml mydła uniwersalnego do wiadra z 10 litrami wody **03.** Wyczyść powierzchnię mopem lub ściereczką z mikrofibry. **04.** Splukaj czystą wodą. Uwaga: nie pozostawiaj wody na powierzchni, wystarczy czyścić na wilgotno. **05.** Pozostaw do wyschnięcia na ± 15 minut. Nie należy chodzić po podłodze, dopóki całkowicie nie wyschnie.



## SURFACE CARE

Gotowa do użycia wersja mydła uniwersalnego w sprayu

Surface Care to poręczna, gotowa do użycia wersja mydła Universal Soap. Przyjazne dla środowiska mydło doskonale nadaje się do szybkiego czyszczenia małych powierzchni podłogowych i miejscowych plam na drewnianych podłogach, stolikach kawowych, blatach ...

### INSTRUKCJE:

**01.** Odkurz powierzchnię. Usuń kurz, piasek, kamienie, ... **02.** Spryskaj powierzchnię środkiem Surface Care. **03.** Wyczyść powierzchnię ściereczką z mikrofibry. **04.** Pozostaw do wyschnięcia (± 15 min). Nie używaj powierzchni, dopóki nie będzie całkowicie sucha.



- Zalecamy czyszczenie mydłem uniwersalnym lub środkiem do pielęgnacji powierzchni nie częściej niż raz w tygodniu. Zbyt częste czyszczenie lub stosowanie zbyt dużej dawki uniwersalnego mydła lub środka do pielęgnacji powierzchni może spowodować pozostawienie na powierzchni lekkiej warstwy, która będzie zatrzymywać kurz i brud.
- Nie pozostawiać wody na powierzchni, wystarczy czyścić na wilgotno. Nie chodzić po podłodze, dopóki całkowicie nie wyschnie.
- Najlepszą metodą pracy jest użycie dwóch wiader: jednego z mieszanką mydła i jednego z czystą wodą do wypłukania brudu z mopa.

Jak czyścić drewnianą powierzchnię po raz pierwszy po zastosowaniu oleju?



Można to robić po **48 godzinach** suszenia.

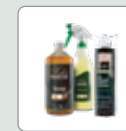


Można to robić **5 dni** po aplikacji

Jak mogę utrzymać drewnianą powierzchnię w czystości?



Można to robić **często**



**Maksymalnie raz w tygodniu**

## APLIKACJA UNIVERSAL SOAP



## APLIKACJA SURFACE CARE



# USUWANIE PLAM

Chociaż wiele plam można usunąć za pomocą naszych podstawowych środków czyszczących, opracowaliśmy również szereg specjalnych odplamiaczy. Uporczywe plamy z wapna można skutecznie usunąć za pomocą Limespot Remover, plamy z tłuszczu za pomocą Grease Remover, a czarne/garbnikowe plamy za pomocą Tannin Remover. Jeśli plama wniknęła zbyt głęboko w drewno, plamę można przeszlifować i ponownie doolejować.



## GREASE REMOVER

Gotowy do użycia spray do usuwania plam z tłuszczu

Plamy z tłuszczu, np. oleju (oliwa, olej do smażenia, chipsy itp.) • Ślady po obcasach • Pasta do podłóg



## LIMESPOT REMOVER

Gotowy do użycia spray do usuwania plam z wody wapiennej

Plamy z wapna i inne plamy alkaliczne, np. z nawozów, wody z kaloryfera • Białe pierścienie • Plamy z wina



## TANNIN REMOVER

Gotowy do użycia spray do pozostaw czarnych/garbnikowych plam

Czarne/garbnikowe plamy, np. z moczu, rdzy, okręgów/plam z puszek, doniczek • Po uszkodzeniu parkietu przez wodę • W przypadku wykwitów na drewnie zewnętrznym

### INSTRUKCJE:

**01.** Rozpyl produkt na plamę. **02.** Pozostaw do wchłonięcia na 2 do 3 minut. **03.** Wytrzyj do sucha szmatką lub ręcznikiem papierowym (nie wycieraj!). **04.** Aby usunąć uporczywe plamy, zaleca się powtarzanie procesu aż do osiągnięcia pożądanego rezultatu. **05.** Następnie dokładnie wyczyść całą powierzchnię. Użyj do tego wilgotnej szmatki lub wyczyść za pomocą Surface Care lub All Natural Wood Cleaner (Spray).

- Najpierw spróbuj usunąć plamę za pomocą uniwersalnego mydła, Surface Care lub All Natural Wood Cleaner (Spray). Jeśli plama nie zostanie usunięta, użyj jednego z odplamiaczy. Używaj ich w następującej kolejności: A. Limespot remover B. Grease remover C. Tannin remover. Zalecamy tę metodę tylko w przypadkach, gdy przyczyna plamy jest nieznana. Jeśli wiesz, z jakim rodzajem plamy masz do czynienia, natychmiast użyj odpowiedniego odplamiacza.
- Po zastosowaniu Limespot Remover, Grease Remover lub Tannin Remover może być konieczne nałożenie na plamę oleju Oil Plus 2C w oryginalnym kolorze.
- Jeśli powierzchnia staje się zbyt wrażliwa na plamy, należy przeprowadzić konserwację za pomocą Oil Plus 2C (w oryginalnym kolorze), aby przywrócić zarówno kolor, jak i ochronę. Więcej informacji na ten temat znajduje się na następnych stronach.

## OCZYŚĆ POWIERZCHNIĘ

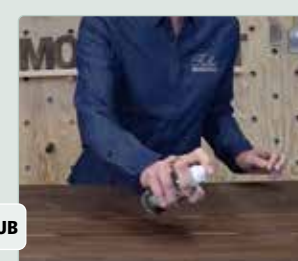
mydłem **Universal Soap**, **Surface Care** lub **All Natural Wood Cleaner (Spray)**.



LUB



LUB



Jeśli plamy nie zniknęły, przejdź do kroku drugiego.

## USUWANIE PLAM

Usuwanie plam z wody wapiennej / plam z tłuszczu / plam z garbników za pomocą specjalnego odplamiacza.



LUB



LUB



Jeśli plamy nie zniknęły, powtórz proces. Jeśli plamy nadal występują, przejdź do kroku trzeciego.

**PONOWNIE PRZESZLIFUJ POWIERZCHNIĘ I PUNKTOWO ZAOLEJUJ OIL PLUS 2C jeśli to konieczne.**



+



# ODŚWIEŻANIE



## REFRESH ECO

Gotowy do użycia spray do odświeżania mebli, które wyglądają na suche i zużyte

Refresh Eco to gotowy do użycia produkt w sprayu, który odświeża i odnawia wszystkie drewniane powierzchnie jak stoły, blaty i meble, które zostały zabezpieczone wcześniej olejem. W zależności od zużycia, Refresh Eco może być stosowany kilka razy w roku w niektórych obszarach.

### INSTRUKCJE:

**01.** Oczyszcz powierzchnię przeznaczoną do impregnacji za pomocą mydła Universal Soap, Surface Care lub All Natural Wood Cleaner (Spray). Pozostaw do wyschnięcia. **02.** Rozpyl niewielką ilość Refresh Eco na zabezpieczoną powierzchnię. **03.** Rozprowadź produkt w kierunku włókien drewna za pomocą ściereczki z mikrofibry. **04.** Pozostaw powierzchnię do wyschnięcia na co najmniej 1 godzinę przed użyciem.



→ Refresh Eco nie jest pigmentowany. Aby przywrócić kolor, należy użyć oleju Oil Plus 2C lub Universal Maintenance Oil 2 Mix w kolorze, którym została pokryta powierzchnia.



Odświeżanie  
drewna

Konserwacja i  
przywracanie  
koloru drewna

Renowacja

1



DODATEK NA  
MEBLE

2



Gotowy do użycia  
spray do szybkiej  
konserwacji



Kompleksowe rozwiązanie do kompleksowej konserwacji

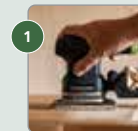
→ Patrz następna strona



Konserwacja w kolorze powierzchni

→ Patrz następna strona

1



2



## PIELĘGNACJA

Poniższe oleje to produkty do konserwacji i odświeżania drewna zabezpieczonego olejem Oil Plus 2C. Produkty zawierają 0% LZO i mogą być stosowane na wszystkich olejowanych powierzchniach drewnianych. Oba produkty zwiększają również odporność powierzchni na działanie płynów, dzięki czemu doskonale nadają się do stref o dużym natężeniu ruchu, które wymagają dodatkowej ochrony (powierzchnie w miejscach publicznych, biurach, restauracjach, hotelach itp.)



### UNIVERSAL MAINTENANCE OIL

#### Odświeżający wygląd

Produkt ten może być stosowany, gdy powierzchnia wymaga odświeżenia, ale nie naprawy koloru. Jest dostępny w kolorach Pure, White i Black (do wyboru w zależności od koloru powierzchni). Ponadto olej wzmacnia powierzchnie, które nie zostały zabezpieczone za pomocą Rubio Monocoat.

#### INSTRUKCJE:

**01.** Otwórz olej i dokładnie wymieszaj do uzyskania jednorodnej mieszanki. **02.** Nałóż niewielką ilość pędzlem, a następnie rozprowadź beżowym lub czerwonym padem Scrubby lub szlifierką ręczną z beżowym lub czerwonym padem (lub użyj Mouse Pad do mniejszych przedmiotów i narożników). Najlepiej pracować na obszarach o powierzchni od 2 do 4 m<sup>2</sup> (obszary, które można ukończyć w ciągu ± 15 minut, łącznie z następnym krokiem). **03.** Pozostaw do wchłonięcia na kilka minut, a następnie zetrzyj nadmiar oleju szmatką lub szlifierką ręczną z białym padem lub samym białym padem. Każdy obszar powinien zostać wytarty do sucha w ciągu 15 minut i nie powinien już być lepki.



### UNIVERSAL MAINTENANCE OIL 2 MIX

#### Twoje drewno zasługuje na idealny mix

Universal Maintenance Oil 2 Mix może być stosowany, gdy powierzchnia wymaga odświeżenia i naprawy koloru. Universal Maintenance Oil 2 Mix należy zmieszać z Oil Plus 2C komponent A w tym samym kolorze, którym powierzchnia została wcześniej pokryta.

#### INSTRUKCJE:

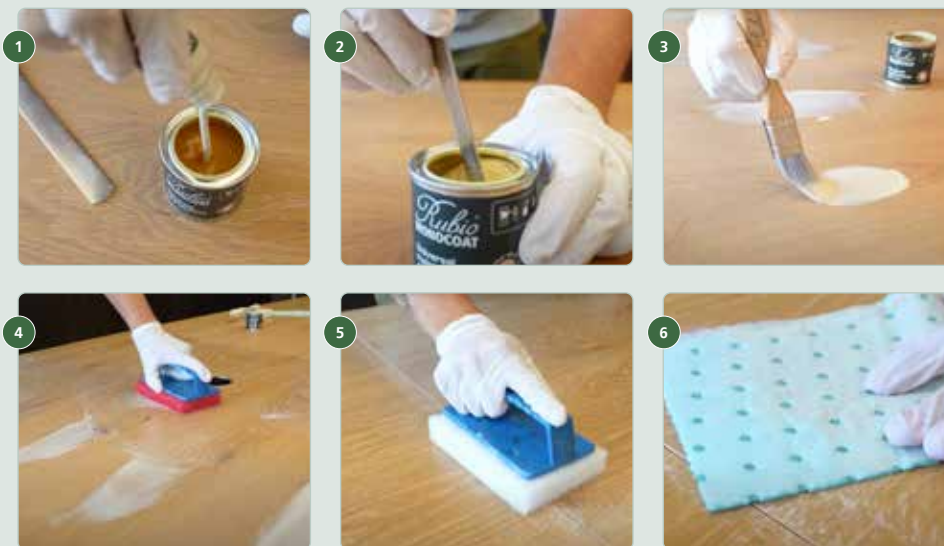
**01.** Otwórz olej i dodaj składnik A Oil Plus 2C w tym samym kolorze, którym powierzchnia została wcześniej zabezpieczona (proporcja: 3 części Universal Maintenance Oil na 1 część Oil Plus 2C - zgodnie z zestawem w opakowaniu). Dokładnie wymieszaj. **02.** Nałóż niewielką ilość pędzlem, a następnie rozprowadź czerwonym padem Scrubby. Najlepiej pracować na obszarach o powierzchni od 2 do 4 m<sup>2</sup> (obszary, które można ukończyć w ciągu ± 15 minut, łącznie z następnym krokiem). **03.** Pozostaw na kilka minut do wchłonięcia i wmasuj olej w drewno za pomocą białego pada Scrubby. **04.** Zetrzyj nadmiar oleju ściereczką do usuwania oleju. Powierzchnia powinna wyglądać na równą i suchą.

## OCZYŚĆ POWIERZCHNIĘ Z KURZU I PYŁU

z Surface Care lub All Natural Wood Cleaner Spray.



## APLIKACJA UNIVERSAL MAINTENANCE OIL 2 MIX



#### OSTRZEŻENIE SAMOZAPŁON

Olej lniany jest produktem naturalnym i nie podlega samozapłonowi. Jednak olej na szmatce lub innych narzędziach wiąże się z ryzykiem pożaru. Utlnienie oleju prowadzi do akumulacji ciepła, co może skutkować samozapłonem. **W związku z tym ściereczki i inne narzędzia należy przed użyciem namoczyć w wodzie.**



- Jeśli impregnowana powierzchnia zaczyna wykazywać zbyt duże zużycie lub jeśli kolor wymaga naprawy, należy przeprowadzić konserwację za pomocą Oil Plus 2C. Należy upewnić się, że dodano Oil Plus 2C w oryginalnym kolorze.
- Produkt nie może być rozcieńczany w żadnych okolicznościach, chyba że przy użyciu wskazanej ilości Oil Plus 2C.

# RENOWACJA



## DEEP CLEANER

Intensywny środek czyszczący do wszystkich rodzajów powierzchni pokrytych olejem Oil Plus 2C

Deep Cleaner to regenerujący środek czyszczący do zabrudzonych powierzchni i przygotowawczy środek czyszczący do wszystkich rodzajów powierzchni pokrytych Oil Plus 2C (podłogi, blaty, blaty robocze itp.). Deep Cleaner usuwa brud i tłuste pozostałości mydła pozostawione na powierzchni.

### INSTRUKCJE:

**01.** Wyczyść powierzchnię za pomocą wilgotnej gąbki/mopa (tylko woda). **02.** Wetrzyj rozcieńczony Deep Cleaner (maks. 5% Deep Cleaner na 95% wody) równomiernie na powierzchni za pomocą gąbki/mopa. **03.** Wyszoruj czyszczony obszar za pomocą nylonowej szczotki do szorowania lub pada z mikrofibry wzdłuż słoju drewna aż powierzchnia będzie czysta. Spowoduje to spienienie produktu. W przypadku uporczywych plam należy powtórzyć zabieg. **04.** Usunąć rozpuszczony brud wilgotną ściereczką, mopem mop i czysta woda, aż powierzchnia będzie wyglądać na czystą. **05.** Pozostawić do wyschnięcia ( $\pm$  30 minut w temperaturze 20°C i w dobrze wentylowanym pomieszczeniu). **06.** W przypadku gdy powierzchnia wymaga ponownego olejowania (gdy wydaje się szorstka lub kolor wygląda na wyblakły), należy stosować oryginalny kolor Oil Plus 2C.

Deep Cleaner jest koncentratem dlatego musi być rozcieńczony wodą przed użyciem (maks. 5% Deep Cleaner na 95% wody).

## OIL PLUS 2C

Chroni i koloruje drewno wewnętrzne w jednej warstwie

Jeśli powierzchnia poddana obróbce wykazuje zbyt duże zużycie lub wymaga naprawy koloru, zalecana jest konserwacja olejem Oil Plus 2C w oryginalnym kolorze.

### INSTRUKCJE:

**01.** Mieszaj składnik A do uzyskania jednorodnej mieszanki. **02.** Wymieszaj A i B (1 do 2 minut) w stosunku około 3 jednostek A do 1 jednostki B. **03.** Ponownie dokładnie wymieszać. **04.** Rozprowadź niewielką ilość Oil Plus 2C za pomocą beżowego/czerwonego pada Scrubby. **05.** Pozostawić na kilka minut do wchłonięcia i usunąć nadmiar oleju szmatką. **06.** Powierzchnia nie powinna być lepka! Pozostawić do wyschnięcia na 12 do 24 godzin i odczekać co najmniej 5 dni przed pierwszym czyszczeniem.

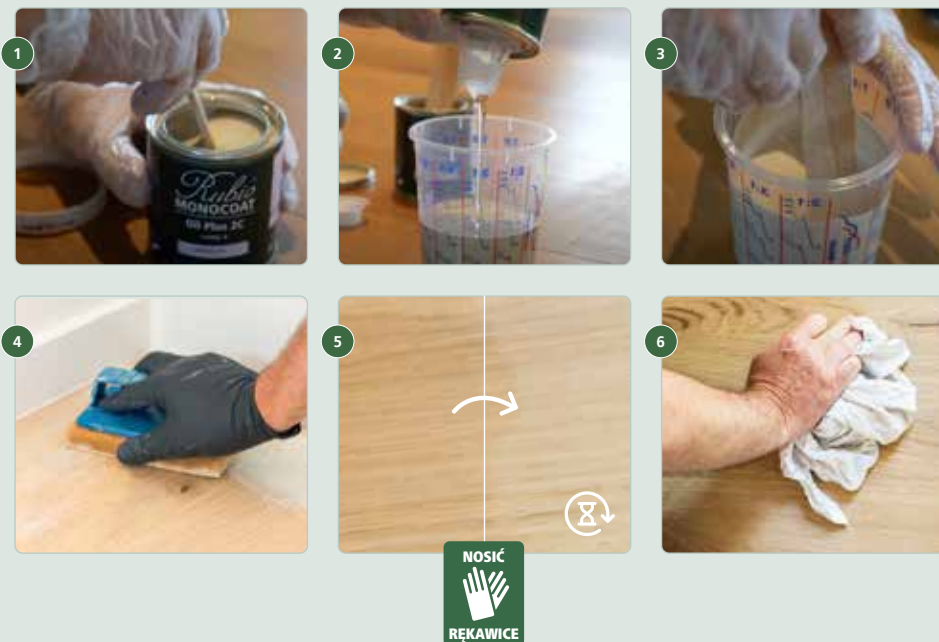
### OSTRZEŻENIE SAMOZAPŁON

Olej lniany jest produktem naturalnym i nie podlega samozapłonowi. Jednak olej na szmatce lub innych narzędziach wiąże się z ryzykiem pożaru. Utlenianie oleju prowadzi do akumulacji ciepła, co może skutkować samozapłonem. **W związku z tym ściereczki i inne narzędzia należy przed utylizacją namoczyć w wodzie.**

## WYCZYŚĆ POWIERZCHNIĘ ZA POMOCĄ DEEP CLEANER



## APLIKACJA OIL PLUS 2C



Więcej porad i wskazówek można znaleźć na naszym kanale **YouTube**. Wystarczy **zeskanować kod QR**, a my Cię tam zabierzemy!





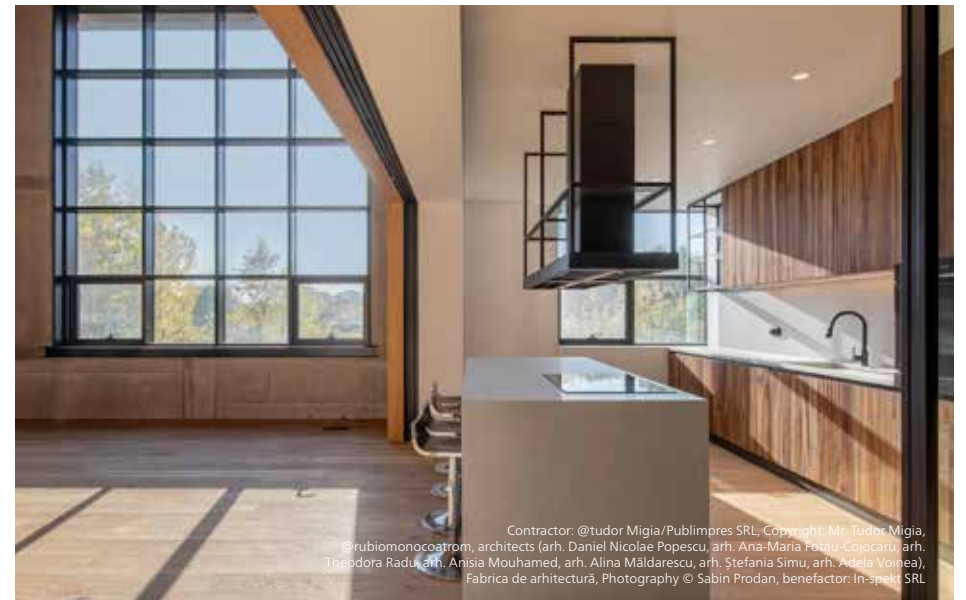
Design & Photography : © Dan Briker  
Contractor: ZZ Contracting



© Private residence, Belgium



© East Coast Joinery Ltd, Ireland ([www.eastjoinery.ie](http://www.eastjoinery.ie))  
Photographer: Pawel Wach  
Building project: Mark Byrne Engineering Ltd

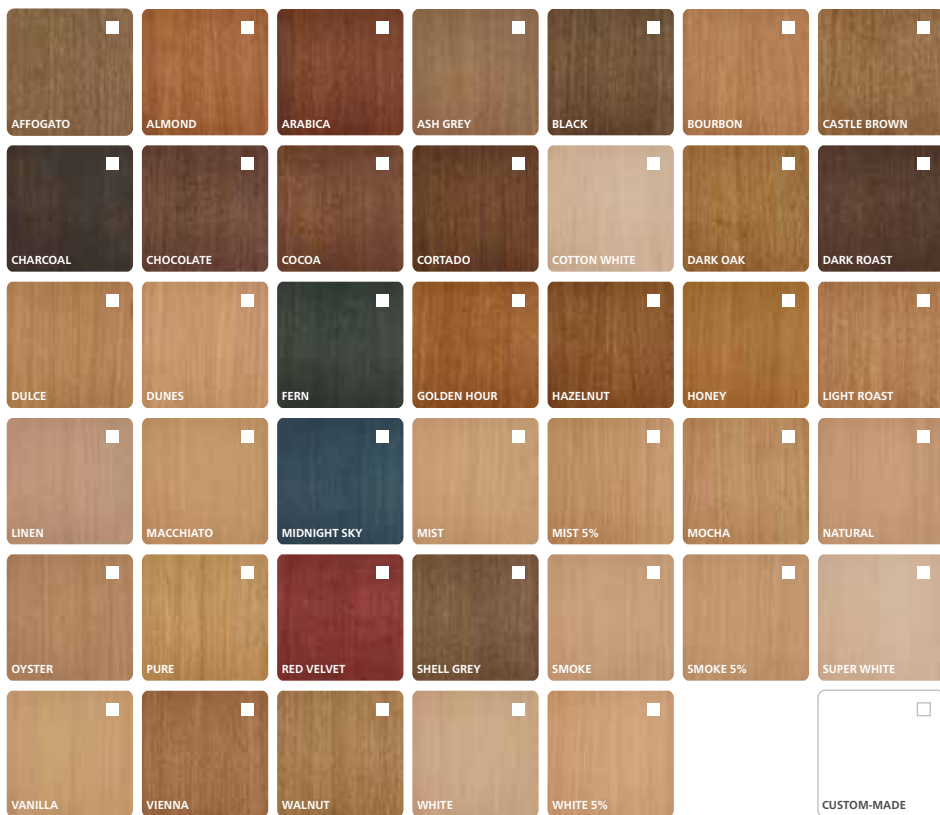


Contractor: @tudor Migia/Publimpres SRL. Copyright: Mr. Tudor Migia,  
©rubiomonocotrom, architects (arh. Daniel Nicolae Popescu, arh. Ana-Maria Potău-Cojocaru, arh. Theodora Radu, arh. Anisia Mouhamed, arh. Alina Măldărescu, arh. Ștefania Simu, arh. Adela Voinea),  
Fabrica de arhitectură, Photography © Sabin Prodan, benefactor: In-spekt SRL



## Wskaż użyty kolor:

Data aplikacji: .....



Nazwa niestandardowego koloru: .....

PreColour:  NIE  TAK - Kolor: .....

Pre-Aging:  NIE  TAK - Kolor: .....

INSTALATOR / DYSTRYBUTOR POWIERZCHNI: .....

### Rubio Monocoat Head Office

Roeselaarsestraat 535, 8870 Izegem (Belgium)

Tel. +32 (0)51 30 80 54 • service@rubimonocoat.com

[www.rubimonocoat.com](http://www.rubimonocoat.com)

© 2025 BV Muylle Facon SRL, Izegem (Belgium)

