

*Rubio*® MONOCOAT  
— ENTRETIEN —



**Oil Plus 2C**

FR

# NETTOYAGE

Votre bois intérieur est utilisé au quotidien, donc il est mis à rude épreuve. Grâce aux produits Rubio Monocoat, votre bois est protégé de façon optimale et durable. Dans cette brochure d'entretien, nous vous montrons comment entretenir, détacher et raviver votre surface en bois.

All Natural Wood Cleaner est un nettoyant sûr, durable et facile à utiliser pour toutes les surfaces huilées. Grâce aux caractéristiques microbiologiques du produit et aux micro-organismes actifs, All Natural Wood Cleaner est autonettoyant et assure un effet longue durée. Cela signifie que les saletés s'accrochent moins et se retirent facilement lors d'un nettoyage ultérieur.



## ALL NATURAL WOOD CLEANER

Nettoyant microbiologique pour le nettoyage des sols en bois

Ce produit doit être dilué dans de l'eau et convient au nettoyage des sols et des grandes surfaces.

### MODE D'EMPLOI :

**01.** Aspirez la surface. Retirez la poussière, le sable, les cailloux, ... **02.** Actionnez 5 fois la pompe pour ajouter 10 ml de All Natural Wood Cleaner à un seau contenant 5 à 8 L d'eau tiède au toucher (max. env. 40 °C). **03.** Nettoyez la surface à l'aide d'une serpillière. *Attention* : il est inutile d'utiliser trop d'eau pour nettoyer la surface. Un simple nettoyage humide suffit. **04.** Laissez sécher. Le sol doit être complètement sec avant de marcher dessus. Il n'est pas nécessaire de le rincer à l'eau claire.



## ALL NATURAL WOOD CLEANER SPRAY

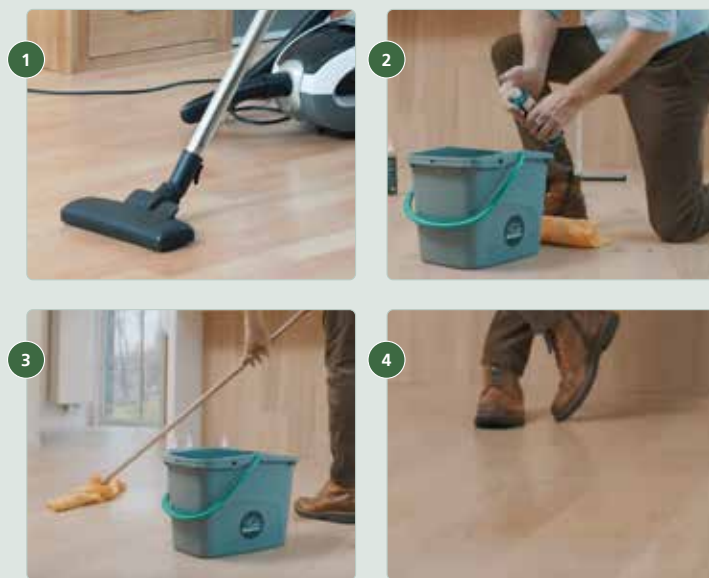
Version spray prêt à l'emploi de All Natural Wood Cleaner

Ce produit convient aux petites surfaces, telles que les meubles, tables, plans de travail et zones locales.

### MODE D'EMPLOI :

**01.** Dépoussiérez la surface. **02.** Vaporisez All Natural Wood Cleaner Spray sur la surface. **03.** Séchez à l'aide d'une serpillière ou un chiffon microfibre. **04.** Laissez sécher. Un rinçage à l'eau claire est inutile.

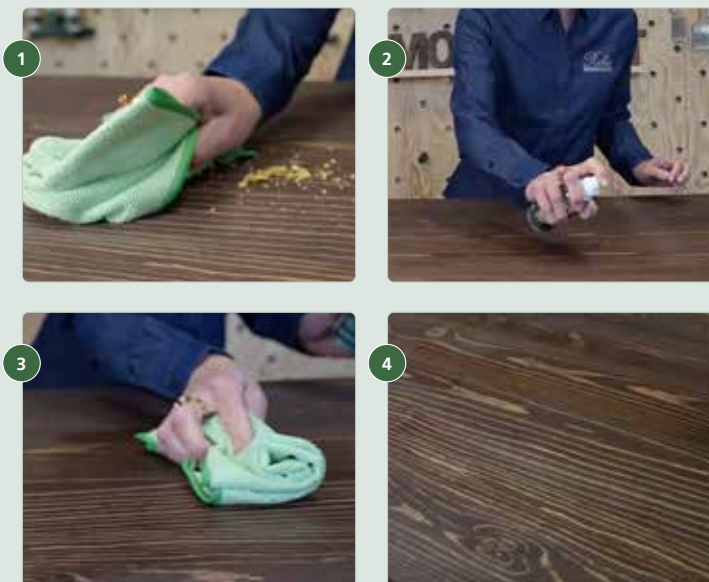
## ALL NATURAL WOOD CLEANER APPLICATION



SCANNEZ  
POUR  
REGARDER  
UNE VIDEO  
INSTRUCTIVE



## ALL NATURAL WOOD CLEANER SPRAY APPLICATION



SCANNEZ  
POUR  
REGARDER  
UNE VIDEO  
INSTRUCTIVE



# NETTOYAGE



## UNIVERSAL SOAP

Savon pour le nettoyage régulier de toutes les surfaces intérieures en bois huilées

Universal Soap est le produit par excellence pour le nettoyage de toutes les surfaces huilées. Grâce au produit, la surface reste au top de sa forme et les saletés et la graisse sont soigneusement retirées. En outre, le bois conserve son aspect mat et naturel. Et enfin, la consommation du Universal Soap est très faible.

### MODE D'EMPLOI :

**01.** Aspirez la surface. Retirez la poussière, le sable, les cailloux, ... **02.** Versez tout au plus 50 à 100 ml de Universal Soap dans un seau avec 10 litres d'eau. **03.** Nettoyez la surface avec une serpillère ou Microfibre Pad. **04.** Rincez à l'eau claire. Attention: Ne laissez pas d'eau sur le sol, il suffit d'humidifier. **05.** Laissez sécher ± 15 minutes. Ne marchez pas sur le sol tant qu'il n'est pas complètement sec.



## SURFACE CARE

Spray version prêt à l'emploi du Universal Soap

Surface Care est la version pratique et prête à l'emploi de Universal Soap. Le savon écologique convient parfaitement au nettoyage rapide des sols de petite surface et des taches locales sur les sols en bois, les tables basses, les plans de travail, ...

### MODE D'EMPLOI :

**01.** Aspirez la surface. Retirez la poussière, le sable, les cailloux, ... **02.** Vaporisez Surface Care sur la surface. **03.** Essuyez avec un chiffon en microfibre. **04.** Laissez sécher (± 15 min). Le sol doit être complètement sec avant de marcher dessus.



- Nettoyez au maximum une fois par semaine au Universal Soap ou au Surface Care. Lorsqu'on utilise trop souvent le Universal Soap ou le Surface Care, ou dans une quantité trop importante, un petit film risque de se former sur la surface puis des poussières et des saletés peuvent y adhérer.
- Ne laissez pas d'eau sur le sol, il suffit d'humidifier. Ne marchez pas sur le sol tant qu'il n'est pas complètement sec.
- La meilleure méthode de travail est avec deux seaux: un avec le mélange de savon et un à l'eau claire pour rincer le mop.

Comment nettoyer la surface en bois pour la 1ère fois après l'application de l'huile?



Après un temps de séchage de **48 heures**

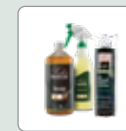


Dès **5 jours** après l'application

Comment garder la surface en bois propre?

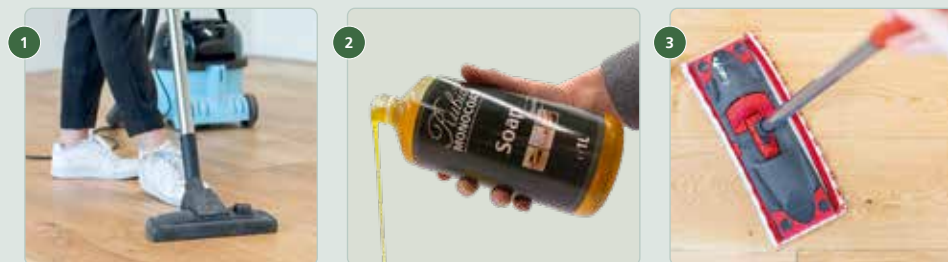


Fréquemment



Max. **1 fois/semaine**

## UNIVERSAL SOAP APPLICATION



## SURFACE CARE APPLICATION



# ÉLIMINATION DE TACHES

Bien que de nombreuses taches puissent être éliminées avec nos produits de nettoyage, Rubio Monocoat a également développé quelques détachants spécifiques en complément. Les taches tenaces de calcaire peuvent par exemple être traitées de manière efficace au Limespot Remover, les taches de graisse au Grease Remover et les taches noires/d'acide tannique au Tannin Remover. Si la tache a pénétré trop profondément dans le bois, la dernière solution serait de poncer localement et d'appliquer à nouveau de l'huile.



## GREASE REMOVER

Spray prêt à l'emploi pour retirer les taches de graisse

Taches de graisse, taches de rouille, huile d'olive, huile de friture, chips • Traces de chaussure • Cire



## LIMESPOT REMOVER

Spray prêt à l'emploi pour retirer les taches d'eau calcaire

Taches calcaires et autres taches alcalines p. ex. engrais, eau de chauffage • Auréoles blanches • Taches de vin



## TANNIN REMOVER

Spray prêt à l'emploi pour retirer les taches noires / de tanins

Taches noires/d'acide tannique, p. ex. urine, auréoles/taches de cannettes, pots de fleur • Après des dégâts d'eau sur le parquet • Lorsque le bois extérieur saigne (sur la partie inférieure des portails, portes, sur les façades).

### MODE D'EMPLOI :

**01.** Vaporisez le produit sur la tache. **02.** Laissez agir pendant 2 à 3 minutes. **03.** Essuyez avec un chiffon ou de l'essuie-tout (ne frottez pas !). **04.** Pour retirer les taches tenaces, il est conseillé de répéter ce procédé jusqu'à l'obtention du résultat souhaité. **05.** Nettoyez soigneusement toute la surface. Utilisez un chiffon humidifié avec de l'eau ou nettoyez avec Surface Care ou All Natural Wood Cleaner (Spray).



- Essayez tout d'abord de retirer la tache avec Universal Soap, Surface Care ou All Natural Wood Cleaner (Spray). Si la tache n'a pas disparu, utilisez alors l'un de nos détachants, dans l'ordre suivant : A. Limespot Remover B. Grease Remover C. Tannin Remover. Nous conseillons uniquement de procéder ainsi si vous ne connaissez pas l'origine de la tache. Si vous savez de quel type de tache il s'agit, utilisez alors d'emblée le détachant qui convient.
- Après un traitement au Limespot Remover, Grease Remover ou Tannin Remover, il est parfois nécessaire d'appliquer à nouveau de l'huile dans la couleur d'origine pour réparer la zone.
- Si la surface devient trop sujette aux taches, un entretien au Oil Plus 2C (dans la couleur d'origine) s'impose en vue de la réparation de la couleur tout comme de la couche protectrice. Plus d'infos à ce propos sur les pages suivantes.

## NETTOYEZ LA SURFACE

avec **Universal Soap, Surface Care** ou **All Natural Wood Cleaner (Spray)**.



Si les taches n'ont pas encore disparues, procédez à l'étape 2.

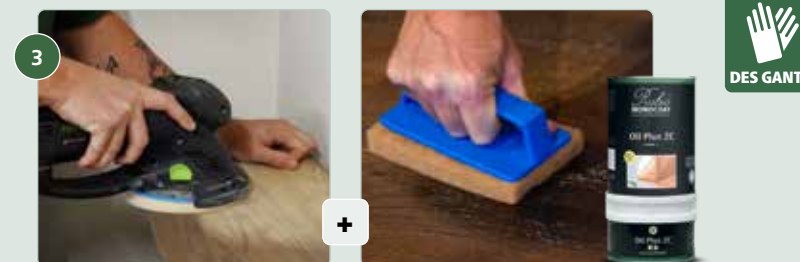
## RETIREZ LES TACHES

Retirez les taches calcaires / les taches de graisse / les taches de tannin avec le **détachant spécifique**.



Si les taches n'ont pas disparu, répétez le processus. Si les taches persistent, passez à la troisième étape.

## PONCEZ A NOUVEAU LA SURFACE ET HUILEZ-LA LOCALEMENT AVEC OIL PLUS 2C si nécessaire.



# RAFRAÎCHISSEMENT



## REFRESH ECO

**Spray prêt à l'emploi pour rafraîchir les meubles à l'aspect sec et usé**

Refresh Eco est un produit à pulvériser prêt à l'emploi, qui rajeunit et renouvelle toutes les tables, plans de travail et meubles en bois traitée à l'huile. En fonction de l'usure, le traitement au Refresh Eco peut être effectué sur différents endroits plusieurs fois par an.

### MODE D'EMPLOI :

**01.** Nettoyez la surface à traiter au Universal Soap, au Surface Care ou au All Natural Wood Cleaner (Spray). Laissez sécher. **02.** Vaporisez une petite quantité de Refresh Eco sur la surface à traiter. **03.** Étalez le produit dans le sens des fibres de bois avec le Microfibre Pad ou un chiffon microfibrés. **04.** Laissez sécher la surface au moins 1 heure avant de l'utiliser.



→ Refresh Eco n'est pas pigmenté. Si la couleur doit également être rétablie, utilisez le Oil Plus 2C ou Universal Maintenance Oil 2 Mix de la couleur avec laquelle la surface avait été traitée à la base.

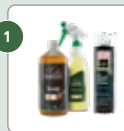


Rafraîchissement  
de votre bois

Réparation de la  
couleur et de la  
couche protectrice  
de votre bois.

Rénovation

1



**EXTRA POUR  
MEUBLES**

2



Spray prêt à l'emploi  
pour un entretien  
rapide

1



Solution tout-en-un  
pour un entretien approfondi  
→ consultez la page suivante

2



Entretien dans la couleur de votre surface  
→ consultez la page suivante

## SOIN



Les huiles ci-dessous sont des produits d'entretien pour rafraîchir et entretenir le bois traité avec Oil Plus 2C. Les produits contiennent 0% de COV et peuvent être utilisés sur toutes les surfaces en bois huilées. Les deux produits augmenteront également la résistance aux liquides de la surface traitée et conviennent donc parfaitement aux zones « à fort passage » nécessitant une protection supplémentaire (dans les lieux publics, bureaux, restaurants, hôtels, etc.).



### UNIVERSAL MAINTENANCE OIL

Pour un look rafraîchissant

Ce produit peut être utilisé lorsqu'un simple rafraîchissement et non une réparation de la couleur est nécessaire. Il est disponible dans les couleurs « Pure », « White » et « Black » (la couleur choisie doit être en accord avec la surface à traiter). Qui plus est, l'huile enrichit les surfaces non traitées avec Rubio Monocoat. Elle peut même servir à traiter les surfaces vernies sur lesquelles des microfissures commencent à apparaître.

#### MODE D'EMPLOI :

**01.** Prenez l'huile et mélangez bien pour obtenir un mélange homogène. **02.** Appliquez une petite quantité avec un pinceau et étalez le produit avec un disque beige ou rouge Scrubby Pad ou une ponceuse manuelle munie d'un petit disque beige ou rouge de 5,9 pouces (ou utilisez le Mouse Pad pour les petits objets et les angles). Procédez de préférence par zones de 2 à 4 m<sup>2</sup> (que vous pouvez terminer en 15 minutes tout au plus, y compris l'étape suivante). **03.** Laissez agir quelques minutes. Essayez tout excédent d'huile avec un chiffon ou une ponceuse manuelle munie d'un disque fin blanc de 5,9 pouces. Chaque zone traitée doit être essuyée dans les 15 minutes et ne doit pas être collante au toucher.



### UNIVERSAL MAINTENANCE OIL 2 MIX

Votre bois mérite le traitement parfait

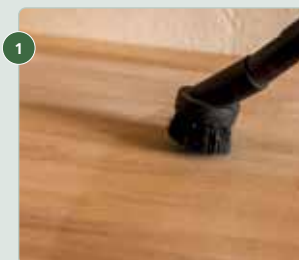
Universal Maintenance Oil 2 Mix peut être utilisé pour un rafraîchissement ou une réparation de la couleur de la surface. Universal Maintenance Oil 2 Mix doit être mélangé avec le composant A Oil Plus 2C dans la couleur du traitement d'origine de la surface.

#### MODE D'EMPLOI :

**01.** Prenez l'huile et ajoutez-y le composant A d'Oil Plus 2C dans la même couleur du traitement d'origine de la surface (proportion : 3 unités d'Universal Maintenance Oil pour 1 unité d'Oil Plus 2C - tel fourni dans le kit). Mélangez bien. **02.** Appliquez une petite quantité avec une brosse, puis étalez l'huile avec un Scrubby pad rouge. Procédez de préférence par zones de 2 à 4 m<sup>2</sup> (des zones que vous pouvez traiter en ± 15 minutes, y compris l'étape suivante). **03.** Laissez agir quelques minutes et faites pénétrer l'huile dans le bois avec un Scrubby pad blanc. **04.** Retirez l'excédent d'huile avec l'Oil removal cloth. La surface doit avoir un aspect uniforme.

## DEPOUSSIÉREZ LA SURFACE ET NETTOYEZ-LA

avec **Surface Care** ou **All Natural Wood Cleaner Spray**.



## UNIVERSAL MAINTENANCE OIL 2 MIX APPLICATION



#### ATTENTION AUTO-COMBUSTION

L'huile de lin est un produit naturel qui n'est pas inflammable en soi. Une fois appliquée sur un chiffon ou sur d'autres outils, elle peut néanmoins représenter un danger. L'oxydation de l'huile provoque une accumulation de chaleur à cause de laquelle les chiffons ou les outils utilisés peuvent spontanément prendre feu (effet chauffant). **Ils doivent donc être immergés dans l'eau avant de les jeter.**



- Si la surface traitée montre trop de signes d'usure ou si la couleur doit être réparée, un entretien doit être effectué avec Oil Plus 2C. Assurez-vous d'ajouter Oil Plus 2C dans la couleur d'origine.
- Le produit ne peut en aucun cas être dilué, sauf avec la quantité indiquée d'Oil Plus 2C.

# RÉNOVATION



Deep Cleaner est un concentré et doit donc être dilué à l'eau avant utilisation (max. 5 % de Deep Cleaner pour 95 % d'eau).

## DEEP CLEANER

Nettoyant efficace pour tous types de surfaces traitées avec Oil Plus 2C

Deep Cleaner est un nettoyant curatif pour les surfaces sales ainsi qu'un nettoyant préparatoire pour toutes sortes de surfaces traitées avec Oil Plus 2C (sols, tables, plans de travail, etc.). Deep Cleaner élimine les saletés et les restes de savon qui se trouvent sur la surface.

### MODE D'EMPLOI :

01. Nettoyez la surface avec une vadrouille/éponge humide (uniquement à l'eau).
02. À l'aide d'une vadrouille/éponge, répartissez uniformément Deep Cleaner dans sa forme diluée (max. 5 % de Deep Cleaner pour 95 % d'eau) sur la surface.
03. Récurvez la surface traitée à l'aide d'une brosse à récurer en nylon ou à l'aide du Microfibre Pad dans le sens des nervures du bois jusqu'à ce que la surface soit propre. Le produit se mettra à mousser. Pour les taches tenaces, il est recommandé de réitérer le traitement.
04. Retirez les saletés dissoutes avec une vadrouille/chiffon humide et de l'eau propre jusqu'à ce que la surface soit propre.
05. Laissez sécher la surface ( $\pm$  30 minutes à une température de 20 °C dans une pièce bien ventilée).
06. Si une nouvelle couche d'huile doit être appliquée (si la surface est rugueuse au toucher ou si la couleur paraît estompée), la surface doit à nouveau être traitée avec la couleur d'origine d'Oil Plus 2C.

## OIL PLUS 2C

Protège et colore votre bois en une seule couche

Lorsque la surface traitée présente une usure trop importante ou que la couleur doit être rafraîchie, un entretien au Oil Plus 2C dans la couleur d'origine s'impose.

### MODE D'EMPLOI :

01. Mélangez le composant A afin d'obtenir un mélange homogène.
02. Mélangez soigneusement les deux composants A et B (1 à 2 minutes) en respectant un rapport de 3 unités du composant A sur 1 unité du composant B.
03. Mélangez à nouveau.
04. Étalez une petite quantité du Oil Plus 2C avec un Scrubby Pad beige ou rouge.
05. Laissez agir quelques minutes.
06. Essayez tout excédent d'huile avec un chiffon. La surface ne doit pas être collante au toucher. Laissez sécher durant 12 à 24 heures et attendez au moins 5 jours avant de nettoyer pour la première fois.

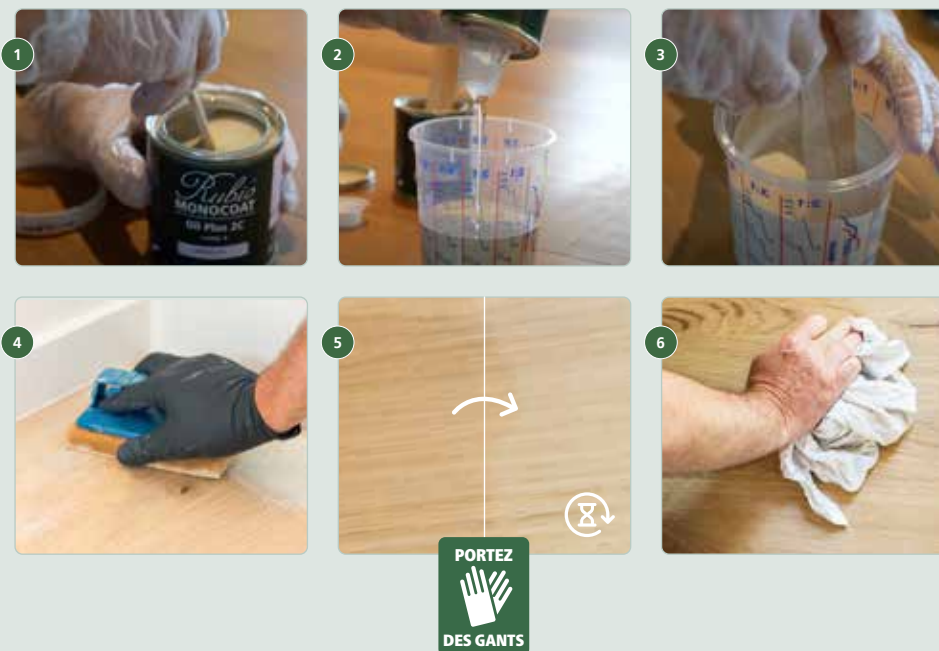
### ATTENTION AUTO-COMBUSTION

L'huile de lin est un produit naturel qui n'est pas inflammable en soi. Une fois appliquée sur un chiffon ou sur d'autres outils, elle peut néanmoins représenter un danger. L'oxydation de l'huile provoque une accumulation de chaleur à cause de laquelle les chiffons ou les outils utilisés peuvent spontanément prendre feu (effet chauffant). **Ils doivent donc être immergés dans l'eau avant de les jeter.**

## NETTOYEZ LA SURFACE AVEC DEEP CLEANER



## OIL PLUS 2C APPLICATION



! Pour plus d'astuces et de conseils, nous vous renvoyons à notre chaîne YouTube. Il suffit de scanner le QR code pour visionner nos vidéos !





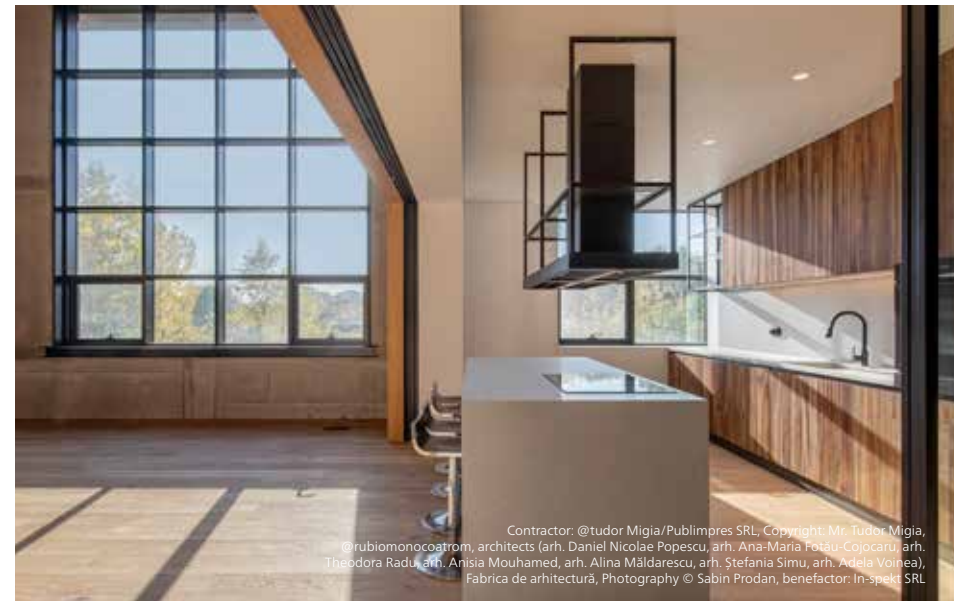
Design & Photography : © Dan Briker  
Contractor: ZZ Contracting



© Private residence, Belgium



© East Coast Joinery Ltd, Ireland ([www.eastjoinery.ie](http://www.eastjoinery.ie))  
Photographer: Pawel Wach  
Building project: Mark Byrne Engineering Ltd

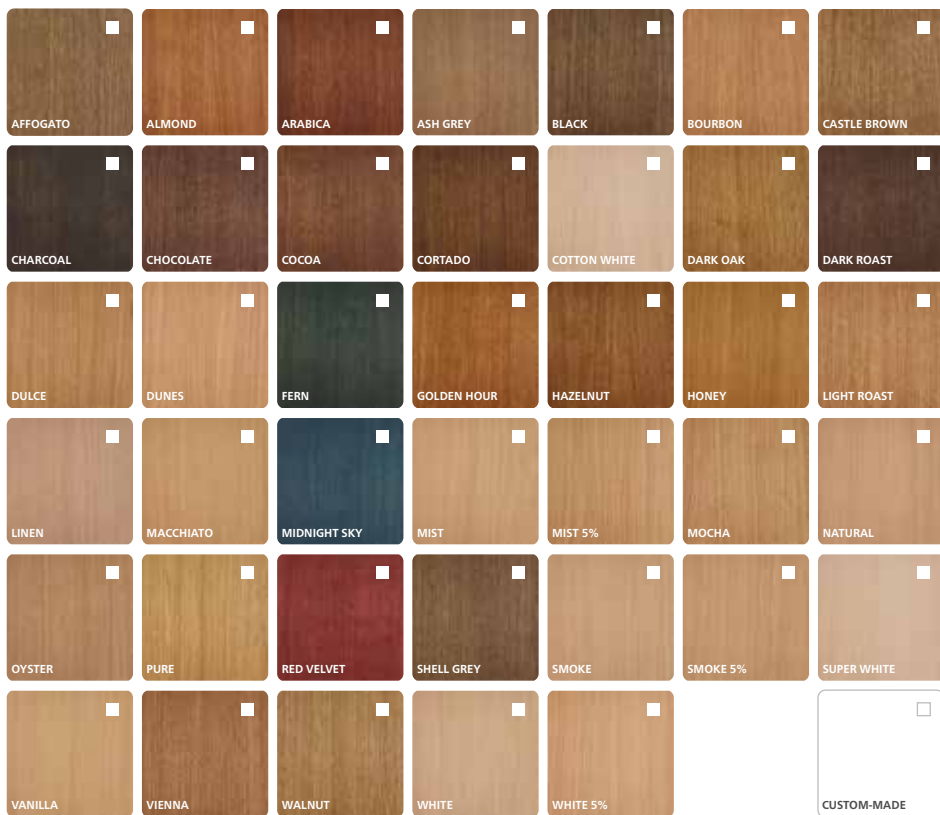


Contractor: @tudor Migia/Publimpres SRL. Copyright: Mr. Tudor Migia,  
©rubiomonocotrom, architects (arh. Daniel Nicolae Popescu, arh. Ana-Maria Potău-Cojocaru, arh. Theodora Radu, arh. Anisia Mouhamed, arh. Alina Măldărescu, arh. Ștefania Simu, arh. Adela Voinea),  
Fabrica de arhitectură, Photography © Sabin Prodan, benefactor: In-spekt SRL



Indiquez la couleur utilisée:

Date de l'application: .....



Nom de votre couleur personnalisée: .....

PreColour:  NON  OUI - Couleur: .....

Pre-Aging:  NON  OUI - Couleur: .....

VOTRE INSTALLATEUR / DISTRIBUTEUR:

