

Rubio MONOCOAT
— MANTENIMIENTO —



Oil Plus 2C

ES

LIMPIEZA

Tu madera de interior necesita estar preparada para el uso diario al que está expuesta. Los productos Rubio Monocoat le brindan una protección óptima y duradera. En este folleto de mantenimiento te enseñamos a limpiar tu superficie de madera aceiteada, eliminar manchas y renovarla.

All Natural Wood Cleaner es un limpiador seguro, duradero y fácil de usar para todas las superficies aceiteadas. Gracias a las propiedades microbiológicas del producto y los microorganismos activos, este producto es autolimpiante y de efecto prolongado. Garantiza que la superficie se ensucie menos después de usarlo, y que la suciedad se elimine más fácilmente en la siguiente limpieza.



ALL NATURAL WOOD CLEANER

Limpiador microbiológico para suelos de madera

Este producto debe diluirse con agua, y es adecuado para la limpieza de suelos y superficies grandes.

MODO DE APLICACIÓN:

01. Aspira la superficie. Elimina los restos de polvo, arena, guijarros... **02.** Pulsa el dispensador 5 veces para añadir 10 ml de All Natural Wood Cleaner a un cubo con 5-8 L de agua templada (máx. 40 °C aprox.). **03.** Limpia la superficie con una bayeta o fregona. *Precaución:* no deje la superficie mojada, basta con una limpieza en húmedo. **04.** Espera a que se seque. No pises el suelo hasta que esté completamente seco. No es necesario aclarar con agua limpia.



ALL NATURAL WOOD CLEANER SPRAY

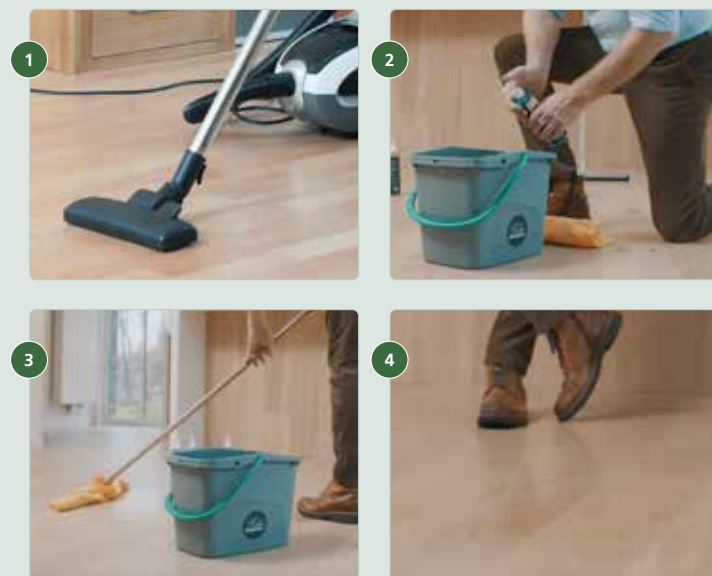
Versión del All Natural Wood Cleaner en spray listo para usar

Este producto es adecuado para superficies de menor tamaño, como muebles, mesas, encimeras y manchas localizadas.

MODO DE APLICACIÓN:

01. Limpia el polvo de la superficie. **02.** Pulveriza All Natural Wood Cleaner Spray sobre la superficie. **03.** Frótalo con una fregona o un paño de microfibra. **04.** Espera a que se seque. No es necesario aclarar con agua limpia.

ALL NATURAL WOOD CLEANER APLICACIÓN



ESCANÉALO PARA VER UN VÍDEO DE DEMOSTRACIÓN



ALL NATURAL WOOD CLEANER SPRAY APLICACIÓN



ESCANÉALO PARA VER UN VÍDEO DE DEMOSTRACIÓN



LIMPIEZA



UNIVERSAL SOAP

Jabón para la limpieza habitual de todas las superficies interiores de madera

Universal Soap es el producto por excelencia para la limpieza de todas las superficies tratadas con aceite. El producto garantiza que su superficie se mantenga en condiciones perfectas y que toda la suciedad y la grasa se eliminen a fondo. Además, ¡la madera conserva su aspecto mate y natural! Universal Soap también tiene un consumo extremadamente bajo.

MODO DE APLICACIÓN:

01. Aspira la superficie. Elimina los restos de polvo, arena, guijarros... **02.** Vierte hasta 50 o 100 ml de Universal Soap en un cubo de 10 litros de agua. **03.** Limpia la superficie con una fregona, una mopa o un Microfibre Pad. **04.** Limpia con agua limpia. *Atención:* No dejes agua en la superficie, es suficiente con que esté húmeda. **05.** Deja que se seque durante ± 15 minutos. No camines en la superficie hasta que no está completamente seca.



SURFACE CARE

Versión spray listo para usar de la Universal Soap

Surface Care es la versión práctica y lista para usar de Universal Soap. El jabón, respetuoso con el medio ambiente, es muy apropiado para la limpieza rápida de pequeñas superficies de suelo y manchas localizadas en suelos, mesas de salón, encimeras y otros elementos de madera.

MODO DE APLICACIÓN:

01. Aspira la superficie. Elimina los restos de polvo, arena, guijarros... **02.** Pulveriza Surface Care sobre la superficie. **03.** Seca la superficie con un paño de microfibra. **04.** Espera a que se seque (± 15 minutos). No pises el suelo hasta que esté completamente seco.



- Limpia máximo una vez a la semana con Universal Soap o Surface Care. Cuando se limpia con demasiada frecuencia o con demasiada cantidad de Universal Soap o Surface Care, en la superficie puede quedar una ligera capa donde se adhieran el polvo y la suciedad.
- No dejes agua en la superficie, es suficiente con que esté húmeda. No camines en la superficie hasta que no está completamente seca.
- El mejor método de trabajo es con dos cubos: uno con la mezcla del jabón y otro con agua limpia para ir aclarando la suciedad de la mopa.

¿Cómo limpiar mi superficie de madera por primera vez después de aplicar el aceite?



Hay que dejar secar **48 horas**



Espera por lo menos **5 días** después de la aplicación

¿Cómo mantener mi superficie de madera en buen estado?



Puede hacerse **con frecuencia**



Max. 1 vez/semana

UNIVERSAL SOAP APLICACIÓN



SURFACE CARE APLICACIÓN



ELIMINAR MANCHAS

Aunque muchas manchas se eliminan con nuestros productos de limpieza, Rubio Monocoat ha creado algunos quitamanchas específicos complementarios. Las manchas de cal difíciles pueden eliminarse eficazmente con Limespot Remover, las de grasa con Grease Remover, y las negruzcas / de taninos con Tannin Remover. Como último recurso, si la mancha ha penetrado muy profundamente en la madera, se puede lijar y volver a aceitar la zona.



GREASE REMOVER

Spray listo de usar para eliminar las manchas de grasa

Manchas de grasa, p. ej. aceite de oliva, grasa de fritura, patatas fritas • Marcas de zapatos • Cera abrillantadora



LIMESPOT REMOVER

Spray listo de usar para eliminar las manchas de cal

Cal y otras manchas alcalinas, p. ej. abonos, agua de la calefacción • Manchas de vino • Cercos blancos



TANNIN REMOVER

Spray listo de usar para eliminar las manchas negras / de ácido tánico

Manchas negruzcas/de taninos, como orina, óxido, cercos de latas, macetas • Para parqué estropeado por agua • Cuando la madera exterior exuda (en la parte inferior de portones, puertas o fachadas)

MODO DE APLICACIÓN:

01. Pulveriza el producto en la superficie. **02.** Deja que se impregne durante 2-3 minutos. **03.** Seca la superficie con un paño o papel de cocina (no frotés!). **04.** Para la eliminación de manchas persistentes se recomienda repetir el procedimiento hasta conseguir el resultado deseado. **05.** Limpia bien toda la superficie. Para ello utiliza un paño humedecido con agua o limpia con Surface Care o All Natural Wood Cleaner (Spray).



- En primer lugar, intenta limpiar la mancha con Universal Soap, Surface Care o All Natural Wood Cleaner (Spray). Si no se quita, utiliza uno de los quitamanchas. Sigue este orden: A. Limespot Remover B. Grease Remover C. Tannin Remover. Recomendamos recurrir a este método solo si no se conoce el origen de la mancha. Si sabes de qué tipo de mancha se trata, utiliza directamente el quitamanchas adecuado.
- Después del tratamiento con Limespot Remover, Grease Remover o Tannin Remover, puede ser necesario volver a aplicar un poco de aceite del color original en la zona.
- Si la superficie se mancha mucho, se requiere un mantenimiento con Oil Plus 2C (en el color aplicado originalmente) para restaurar el color y la protección. Más información en las páginas siguientes.

LIMPIA LA SUPERFICIE

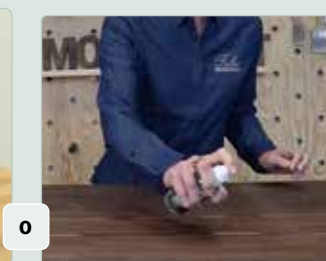
con **Universal Soap, Surface Care** o **All Natural Wood Cleaner (Spray)**.



1



0



0

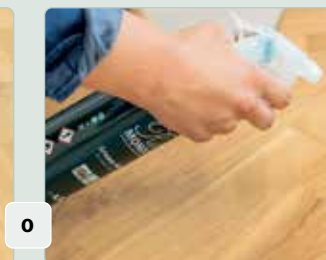
Si no desaparecen las manchas, ve al paso 2.

ELIMINA LAS MANCHAS

Elimina las manchas de agua y cal / grasa / taninos con el **quitamanchas específico**.



2



0



0

Si las manchas no desaparecen, repite el proceso. Si las manchas persisten, continúa con el paso tres.

VUELVE A LIJAR LA SUPERFICIE Y ACÉITALA LOCALMENTE CON OIL PLUS 2C si es necesario.



3



+



RESTAURACIÓN



REFRESH ECO

Spray listo para usar para refrescar muebles que parecen secos y desgastados

Refresh Eco es un producto en espray listo para usar que refresca y restaura todas las mesas, encimeras y muebles de madera que han sido tratadas con aceite. Según el desgaste y cómo estén de estropeadas, Refresh Eco puede aplicarse varias veces al año sobre ciertas zonas.

MODO DE APLICACIÓN:

01. Limpia la superficie a tratar con Universal Soap, Surface Care o All Natural Wood Cleaner (Spray). Deja que la superficie se seque. **02.** Pulveriza una cantidad pequeña de Refresh Eco sobre la superficie a tratar. **03.** Extiende el producto en el sentido de las fibras de la madera con un Microfibre Pad o un paño de microfibra. **04.** Deja que la superficie se seque durante al menos 1 hora antes de usarla.



→ Refresh Eco no contiene pigmentos. Para restaurar el color, utiliza Oil Plus 2C o Universal Maintenance Oil 2 Mix del color con el que se trató la superficie.



Refrescamiento de la madera

Restauración del color y protección de la madera

Renovación

1



EXTRA PARA MUEBLES

2



Spray listo para usar para un mantenimiento rápido



Solución total para un mantenimiento a fondo
→ consulta la página siguiente

1



2



Mantenimiento del color de tu superficie
→ consulta la página siguiente

CUIDAR



Los siguientes aceites son productos de mantenimiento para renovar y mantener la madera protegida con Oil Plus 2C. Los productos contienen 0 % COV y pueden utilizarse en cualquier superficie de madera aceitada. Además, ambos productos aumentan la resistencia a los líquidos de la superficie tratada, lo cual es muy conveniente para zonas de «uso intensivo» que requieren protección adicional (superficies de espacios públicos, oficinas, restaurantes, hoteles, etc.).



UNIVERSAL MAINTENANCE OIL

Para un aspecto renovado

Este producto puede utilizarse cuando la superficie necesita una renovación pero no es necesario restaurar el color. Está disponible en los colores Pure, White y Black (elige en función del color de la superficie que vayas a tratar). Además, el aceite mejora las superficies que no han sido tratadas con Rubio Monocoat. Incluso sirve para tratar superficies barnizadas que comienzan a presentar microgrietas.

MODO DE APLICACIÓN:

01. Revuelve bien el aceite hasta obtener una mezcla homogénea. **02.** Aplica una pequeña cantidad con una brocha y extiéndela utilizando un pad Scrubby beige o rojo, o una lijadora de mano con un pad pequeño (5,9 in / 15 cm) beige o rojo (o utiliza el Mouse Pad para objetos pequeños y zonas angulosas). Trabaja preferiblemente en zonas de 2 a 4 m² (zonas que puedas terminar en 15 minutos como máximo, incluido el paso siguiente). **03.** Déjalo actuar unos minutos, y después elimina el exceso de aceite utilizando un paño o una lijadora de mano con un pad pequeño (5,9 in / 15 cm) de color blanco. Hay que secar cada zona tratada antes de que transcurran 15 minutos, hasta que deje de notarse pegajosa al tacto.



UNIVERSAL MAINTENANCE OIL 2 MIX

Tu madera merece la combinación perfecta

Universal Maintenance Oil 2 Mix puede utilizarse cuando la superficie necesita una renovación y una restauración del color. El Universal Maintenance Oil 2 Mix debe mezclarse con Oil Plus 2C componente A en el mismo color en que se trató la superficie originalmente.

MODO DE APLICACIÓN:

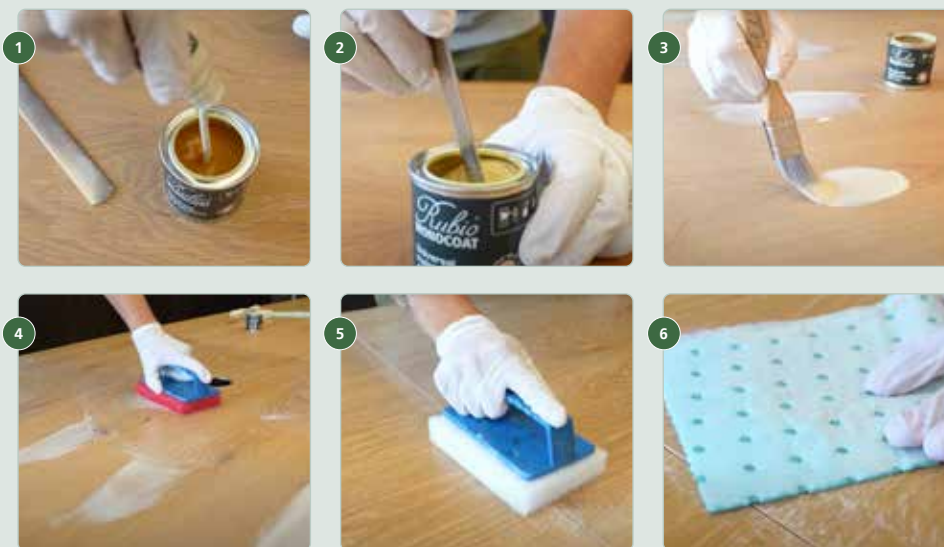
01. Añade al aceite el Oil Plus 2C componente A del mismo color con el que se trató la superficie originalmente (proporción: 3 partes de Universal Maintenance Oil por 1 parte de Oil Plus 2C - como viene en el envase en set). Mézclalo bien. **02.** Aplica una pequeña cantidad de aceite con una brocha, y después extiéndelo con un pad Scrubby rojo. Trabaja preferiblemente en zonas de entre 2 y 4 m² (que puedes terminar en ± 15 minutos, incluido el paso siguiente). **03.** Espera unos minutos y después repásalo con un pad Scrubby blanco para que penetre bien en la madera. **04.** Limpia todo el aceite sobrante con el Oil removal cloth. La superficie debe presentar un aspecto homogéneo.

ELIMINA EL POLVO DE LA SUPERFICIE Y LÍMPIALA

con **Surface Care** o **All Natural Wood Cleaner Spray**.



UNIVERSAL MAINTENANCE OIL 2 MIX APLICACIÓN



ATENCIÓN COMBUSTIÓN ESPONTÁNEA

El aceite de linaza es un producto natural, sin riesgo de combustión espontánea. Sin embargo, los paños y otros utensilios empapados en el aceite sí pueden inflamarse, porque la oxidación del aceite produce una acumulación de calor que puede provocar la combustión espontánea. **Por lo tanto, los paños y demás utensilios deben remojarlos en agua antes de ser desechados.**



- Si la superficie tratada comienza a presentar mucho desgaste o el color necesita una restauración, se recomienda un mantenimiento con Oil Plus 2C. Asegúrate de utilizar Oil Plus 2C del color original.
- El producto no debe diluirse bajo ninguna circunstancia, salvo con la cantidad indicada de Oil Plus 2C.

RENOVACIÓN



Deep Cleaner es un concentrado, por eso debe diluirse previamente con agua (máx. un 5 % de Deep Cleaner por un 95 % de agua).

DEEP CLEANER

Limpiador intensivo para todo tipo de superficies tratadas con Oil Plus 2C

Deep Cleaner es un limpiador curativo para superficies sucias y un limpiador preparativo para todo tipo de superficies tratadas con Oil Plus 2C (suelos, mesas, encimeras, etc.). Deep Cleaner elimina la suciedad y los restos de jabón que queden en la superficie.

MODO DE APLICACIÓN:

01. Limpia la superficie con un trapo/pañó húmedo o una esponja húmeda (solo con agua). **02.** Extiende uniformemente el Deep Cleaner diluido (máx. un 5 % de Deep Cleaner por un 95 % de agua) sobre la superficie con un trapo/pañó o una esponja. **03.** Frota la superficie tratada con un cepillo de fregar de nylon o un Micro-fibre Pad en la dirección de la fibra de la madera hasta que quede limpia. Al frotar, el producto generará espuma. En las manchas persistentes se recomienda repetir la operación. **04.** Elimina la suciedad disuelta con un trapo/pañó y agua limpia, hasta que la superficie quede bien limpia. **05.** Deja secar bien la superficie (\pm 30 minutos a una temperatura de 20 °C y con buena ventilación). **06.** Si es necesario volver a aceitar la superficie (si está áspera o tiene el color desvaído), debe hacerse con el color de Oil Plus 2C del tratamiento original.

OIL PLUS 2C

Protección y coloración de la madera de interior en una sola capa

Si la superficie tratada presenta un desgaste excesivo o necesita recuperar el color, es necesario realizar un mantenimiento con Oil Plus 2C en el color original.

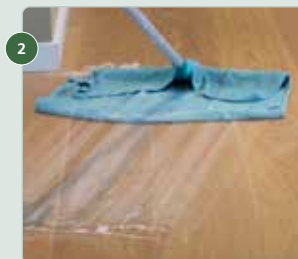
MODO DE APLICACIÓN:

01. Remueve el componente A hasta obtener una mezcla homogénea. **02.** Mezcla con cuidado los dos componentes A y B (1 a 2 minutos) con una proporción de aproximadamente 3 unidades A por 1 unidad B. **03.** De nuevo, remueve con cuidado. **04.** Distribuye una pequeña cantidad de Oil Plus 2C con una Scrubby Pad beige/roja. **05.** Deja que se impregne durante unos minutos. **06.** Elimina todo el exceso de aceite con un paño. La superficie no debe estar pegajosa. Déjala secar de 12 a 24 horas y espera al menos 5 días para la primera limpieza en húmedo o con agua.

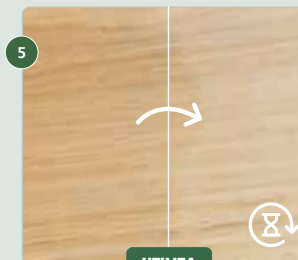
ATENCIÓN COMBUSTIÓN ESPONTÁNEA

El aceite de linaza es un producto natural, sin riesgo de combustión espontánea. Sin embargo, los paños y otros utensilios empapados en el aceite sí pueden inflamarse, porque la oxidación del aceite produce una acumulación de calor que puede provocar la combustión espontánea. **Por lo tanto, los paños y demás utensilios deben remojarlos en agua antes de ser desechados.**

LIMPIA LA SUPERFICIE CON DEEP CLEANER



OIL PLUS 2C APLICACIÓN



No olvides visitar nuestro canal de **YouTube** para ver más guías prácticas, consejos y trucos. ¡Solo tienes que escanear el **código QR** para acceder directamente!





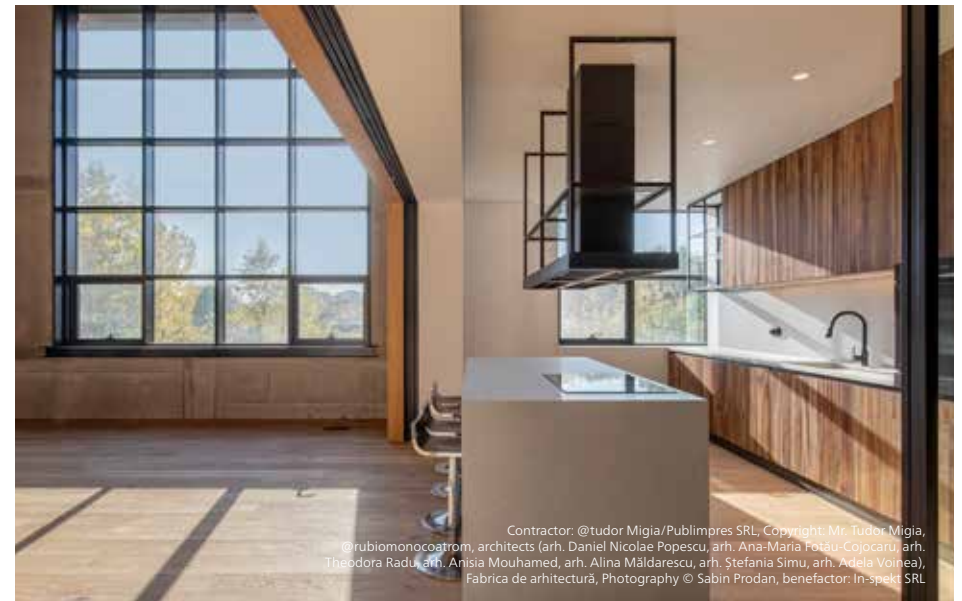
Design & Photography : © Dan Briker
Contractor: ZZ Contracting



© Private residence, Belgium



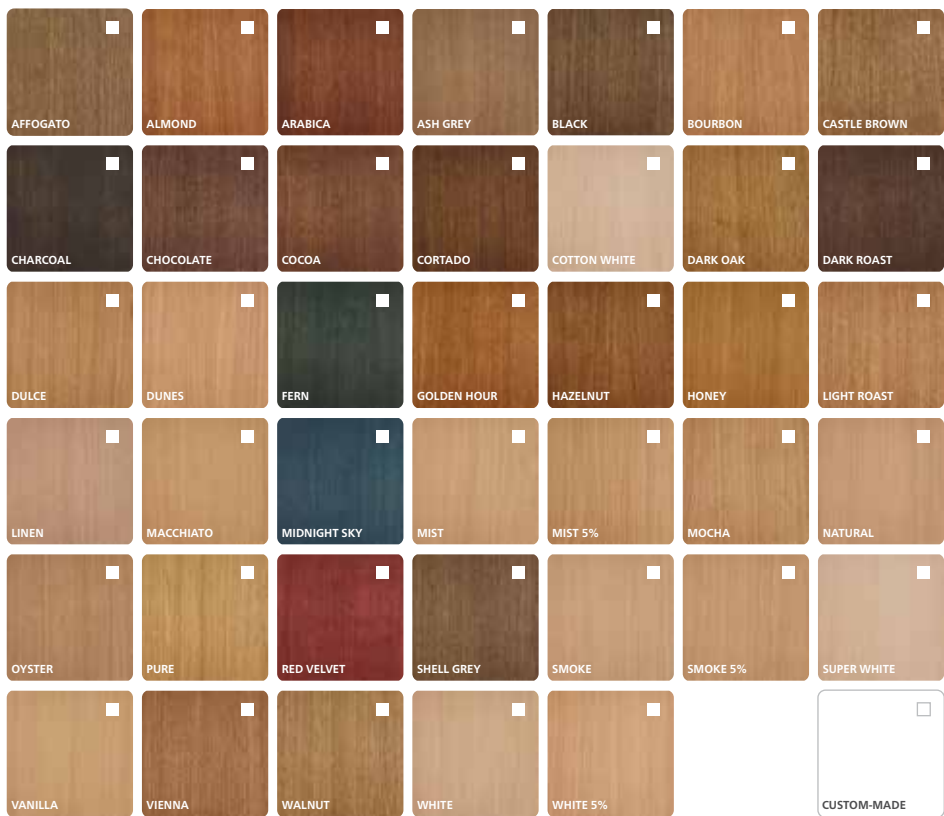
© East Coast Joinery Ltd, Ireland (www.eastjoinery.ie)
Photographer: Pawel Wach
Building project: Mark Byrne Engineering Ltd



Contractor: @tudor Migia/Publimpres SRL. Copyright: Mr. Tudor Migia,
©rubiomonocotrom, architects (arh. Daniel Nicolae Popescu, arh. Ana-Maria Potău-Cojocaru, arh. Theodora Radu, arh. Anisia Mouhamed, arh. Alina Măldărescu, arh. Ștefania Simu, arh. Adela Voinea),
Fabrica de arhitectură, Photography © Sabin Prodan, benefactor: In-spekt SRL

Indica el color utilizado:

Fecha de aplicación:



Nombre de tu color personalizado:

PreColour: NO SI - Color:

Pre-Aging: NO SI - Color:

TU INSTALADOR / DISTRIBUIDOR:

