

Rubio[®] MONOCOAT

— PFLEGEANWEISUNG INNENBEREICH —



Oil Plus 2C

DE

REINIGUNG

Holz im Wohnbereich wird täglich genutzt und strapaziert. Die Produkte von Rubio Monocoat schützen Ihr Holz optimal und langanhaltend. In dieser Pflegebroschüre erfahren Sie, wie Sie Ihre geölten Holzoberflächen reinigen, fleckenfrei halten und auffrischen.

All Natural Wood Cleaner ist ein sicherer, nachhaltiger und anwendungsfreundlicher Reiniger für alle geölten Holzoberflächen. Dank seiner mikrobiologischen Eigenschaften und der aktiven Mikroorganismen hat das Produkt einen selbstreinigenden Langzeiteffekt. So bleibt die Oberfläche länger sauber und Verschmutzungen lassen sich bei der nächsten Reinigung einfacher entfernen.



ALL NATURAL WOOD CLEANER

Mikrobiologischer Reiniger zur Reinigung von Holzböden

Dieses Produkt muss mit Wasser verdünnt werden und ist zur Reinigung von Böden und großen Flächen geeignet.

GEBRAUCHSANWEISUNG:

01. Die Oberfläche staubsaugen. Staub, Sand, Steine etc. entfernen. **02.** 5 Sprühstöße (10 ml) All Natural Wood Cleaner in einen Eimer mit 5-8L handwarmem Wasser (max. 40°C) geben. **03.** Die Oberfläche mit einem Wischmopp oder einem Wischer reinigen. *Achtung:* Es sollte kein Wasser auf der Oberfläche stehen, feucht Wischen ist ausreichend. **04.** Trocknen lassen. Den Boden erst wieder betreten, wenn er vollständig getrocknet ist. Nachspülen mit sauberem Wasser ist nicht nötig.



ALL NATURAL WOOD CLEANER SPRAY

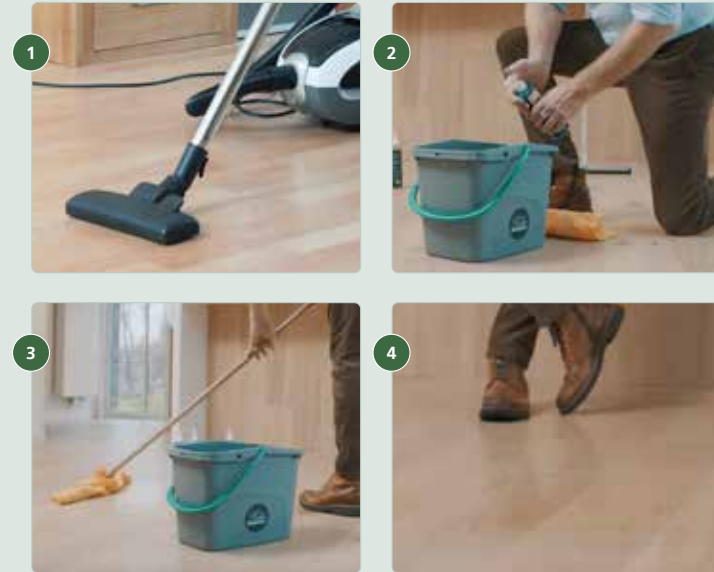
Gebrauchsfertige Sprühversion von All Natural Wood Cleaner

Dieses Produkt ist geeignet für kleinere Flächen wie Möbel, Tische, Arbeitsplatten oder zur punktuellen Anwendung.

GEBRAUCHSANWEISUNG:

01. Sämtlichen Staub von der Oberfläche entfernen. **02.** All Natural Wood Cleaner Spray auf die Oberfläche sprühen. **03.** Mit einem Wischer oder einem Mikrofasertuch verreiben, bis die Oberfläche trocken ist. **04.** Trocknen lassen. Nachspülen mit sauberem Wasser ist nicht nötig.

ALL NATURAL WOOD CLEANER ANWENDUNG



VIDEOANLEITUNG:
QR-CODE
SCANNEN



ALL NATURAL WOOD CLEANER SPRAY ANWENDUNG



VIDEOANLEITUNG:
QR-CODE
SCANNEN



REINIGUNG



UNIVERSAL SOAP

Holzseife zur regelmäßigen Reinigung aller geölten Holzoberflächen im Innenbereich

Die Universal Soap ist die ideale Holzseife zur Reinigung geölter Holzböden. Das Produkt sorgt für eine optimale Pflege Ihres Parketts und entfernt gleichzeitig gründlich alle Spuren von Schmutz und Fett. Dabei bleibt die matte, natürliche Ausstrahlung des Holzes erhalten. Die Universal Soap ist außerdem sehr sparsam im Verbrauch.

GEBRAUCHSANWEISUNG:

01. Die Oberfläche staubsaugen. Staub, Sand, Steine etc. entfernen. **02.** Maximal 50 bis 100 ml Universal Soap in einen Eimer mit 10 Litern Wasser geben. **03.** Die Oberfläche mit einem Bodenwischer, Wischmopp oder Microfibre Pad reinigen. **04.** Die gesamte Oberfläche nachwischen mit sauberem Wasser. Lassen Sie nicht das Wasser auf der Oberfläche einwirken. Es reicht aus, wenn Sie die Oberfläche feucht abwischen. **05.** Etwa 15 Minuten trocknen lassen. Den Boden nicht betreten bis er völlig trocken ist.



SURFACE CARE

Gebrauchsfertiges Spray Version von Universal Soap

Surface Care ist die praktische und gebrauchsfertige Version von Universal Soap. Die umweltfreundliche Seife eignet sich gut zur Reinigung kleiner Oberflächen und zur lokalen Entfernung von Flecken auf Holzböden, Couchtischen, Arbeitsplatten etc.

GEBRAUCHSANWEISUNG:

01. Die Oberfläche reinigen. Staub, Sand, Steine etc. entfernen. **02.** Surface Care auf die Oberfläche sprühen. **03.** Mit einem Mikrofasertuch trocken wischen. **04.** Die Oberfläche etwa 15 Minuten trocknen lassen. Den Boden erst wieder betreten, wenn er vollständig getrocknet ist.

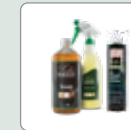


- Wir empfehlen, Holzoberflächen maximal einmal pro Woche mit Surface Care zu reinigen. Wenn zu häufig oder mit einer zu hohen Dosierung von Surface Care gereinigt wird, kann eine dünne Seifenschicht auf der Oberfläche zurückbleiben, auf der sich Staub und Schmutz festsetzen können.
- Lassen Sie nicht das Wasser auf der Oberfläche einwirken. Es reicht aus, wenn Sie die Oberfläche feucht abwischen und den Boden nicht betreten bis er völlig trocken ist.
- Benutzen Sie hierfür am besten zwei Eimer: einen Eimer für die Seifenmischung und einen zweiten Eimer mit sauberem Wasser zur Reinigung des Wischmopps.

Wie reinige ich meine Holzfläche beim ersten Mal nach dem Auftragen des Öls?



Nach **48 Stunden** Trocknungszeit möglich

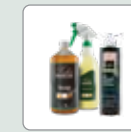


Ab **5 Tagen** nach dem Öl-Auftrag möglich

Wie halte ich meine Holzoberfläche danach sauber?



Häufiger möglich



Max. 1 Mal/Woche

UNIVERSAL SOAP ANWENDUNG



SURFACE CARE ANWENDUNG



FLECKEN ENTFERNEN

Obwohl sich zahlreiche Flecken mit unseren Reinigungsprodukten entfernen lassen, hat Rubio Monocoat zusätzlich noch eine Reihe spezieller Fleckentferner entwickelt. So können etwa hartnäckige Kalkflecken gezielt mit dem Limespot Remover, Fettflecken mit dem Grease Remover und Tanninflecken mit dem Tannin Remover entfernt werden. Ist der Fleck zu tief im Holz befindlich, kann als letzte Möglichkeit diese Stelle abgeschliffen und erneut geölt werden.



GREASE REMOVER

Gebrauchsfertiges Spray zum Entfernen von Fettflecken

Fettflecken, u. a. Olivenöl, Frittierfett, Chips, anderes Öl • Schuhstreifen • Bohnerwachs



LIMESPOT REMOVER

Gebrauchsfertiges Spray zum Entfernen von kalkhaltigen Wasserflecken

Kalkflecken und andere alkalische Flecken, u. a. Düngemittel, Heizungswasser • Weiße Kalkränder • Weinflecken



TANNIN REMOVER

Gebrauchsfertiges Spray zur Entfernung von dunklen Flecken/Tanninflecken

Flecken auf gerbsäurehaltigen Hölzern, u. a. Urin, Rostflecken, Ringe/Flecken von Getränkedosen, Blumentöpfen • Nach Wasserschäden auf Parkett • Bei Ausblutungen von Inhaltsstoffen des Holzes (auf der Unterseite von Toren, Türen, oder Fassaden)

GEBRUCHSANWEISUNG:

01. Das Produkt auf den Fleck sprühen. **02.** 2 bis 3 Minuten einwirken lassen. **03.** Mit einem Tuch oder Küchenpapier trocken tupfen (nicht reiben!). **04.** Bei hartnäckigen Flecken empfehlen wir, den Vorgang zu wiederholen, bis das gewünschte Ergebnis erreicht ist. **05.** Die Oberfläche vollständig trocknen lassen. Verwenden Sie ein mit Wasser angefeuchtetes Tuch oder reinigen Sie mit Surface Care oder All Natural Wood Cleaner (Spray).



- Versuchen Sie zunächst, den Fleck mit Universal Soap, Surface Care oder All Natural Wood Cleaner (Spray) zu entfernen. Ist der Fleck noch zu sehen, verwenden Sie einen der Fleckentferner. Gehen Sie in folgender Reihenfolge vor: A. Limespot Remover B. Grease Remover C. Tannin Remover. Dieses Vorgehen empfehlen wir nur bei unbekanntem Flecken. Wenn Sie wissen, um was für einen Fleck es sich handelt, sollten Sie direkt den entsprechenden Fleckentferner verwenden.
- Nach einer Behandlung mit Limespot Remover, Grease Remover oder Tannin Remover muss eventuell erneut Öl in der ursprünglichen Farbe auf die Stelle aufgetragen werden.
- Wird die Oberfläche zu fleckempfindlich, muss mit Oil Plus 2C (in der ursprünglich verwendeten Farbe) nachgebessert werden, um Farbe und Schutz wiederherzustellen. Weitere Infos hierzu auf den folgenden Seiten.

REINIGUNG DER OBERFLÄCHE

mit **Universal Soap, Surface Care** oder **All Natural Wood Cleaner (Spray)**.



Wenn die Flecken noch nicht verschwunden sind, weiter mit Schritt 2.

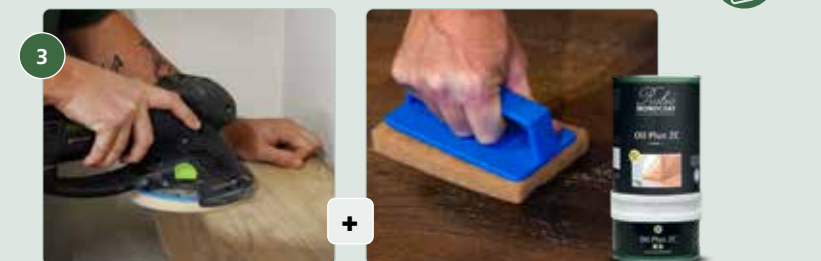
ENTFERNUNG VON FLECKEN

Kalkflecken, Fettflecken oder Tanninflecken mit dem speziellen **Fleckenentferner** entfernen.



Wenn die Flecken nicht verschwunden sind, den Vorgang wiederholen. Wenn die Flecken weiterhin bestehen, mit Schritt drei fortfahren.

ABSCHLEIFEN DER FLÄCHE & NACH BEDARF MIT OIL PLUS 2C ÖLEN falls erforderlich.



AUFFRISCHUNG



REFRESH ECO

Gebrauchsfertiges spray zum auffrischen von trockenen oder abgenutzt aussehenden möbeloberflächen

Refresh Eco ist ein gebrauchsfertiges, versprühbares Produkt, das den Schutz aller mit Öl behandelten Holzoberflächen (Holztische, Arbeitsplatten und Möbel) auffrischt und erneuert.

Je nach Abnutzung kann eine Behandlung mit Refresh Eco an einzelnen Stellen mehrmals pro Jahr durchgeführt werden.

GEBRAUCHSANWEISUNG:

01. Die zu behandelnde Oberfläche mit der Universal Soap, der Surface Care oder der All Natural Wood Cleaner (Spray) reinigen. Trocknen lassen. **02.** Eine kleine Menge Refresh Eco auf die zu behandelnde Oberfläche sprühen. **03.** Das Produkt mit dem Microfibre Pad oder einem Mikrofaser Tuch in Richtung der Holzfasern verteilen. **04.** Die Oberfläche vor Gebrauch mindestens 1 Stunde lang trocknen lassen.



→ Refresh Eco ist nicht pigmentiert. Soll auch die Farbe wiederhergestellt werden, verwenden Sie Oil Plus 2C oder Universal Maintenance Oil 2 Mix in der Farbe, in der die Oberfläche ursprünglich gefärbt wurde.

Ihr Holz auffrischen

Farbe und Schutz Ihres Holzes wiederherstellen

Renovierung

1



EXTRA FÜR MÖBEL

2



Gebrauchsfertiges Spray für die schnelle Pflege



Gesamtlösung für eine gründliche Wartung

→ siehe nächste Seite



Pflege in der Farbe Ihrer Fläche

→ siehe nächste Seite

1



2



PFLEGE



Die folgenden Öle sind Pflegeprodukte, um Holz aufzufrischen und zu pflegen, das mit Oil Plus 2C geschützt ist. Die Produkte enthalten 0 % VOC und können auf allen geölten Holzoberflächen eingesetzt werden. Beide Produkte erhöhen auch die Flüssigkeitsbeständigkeit der behandelten Fläche und eignen sich daher gut für stark beanspruchte Flächen, die zusätzlichen Schutz benötigen (Flächen in öffentlichen Räumen, Büros, Restaurants, Hotels usw.).



UNIVERSAL MAINTENANCE OIL

Für einen frischen Look

Dieses Produkt eignet sich gut, wenn die Fläche aufgefrischt werden soll, aber keine Ausbesserung der Farbe erforderlich ist. Es ist in den Farben Pure, White und Black erhältlich (wählen Sie gemäß dem Farbton der zu behandelnden Fläche). Darüber hinaus verbessert das Öl das Aussehen und den Schutz auf Flächen, die nicht mit Rubio Monocoat behandelt wurden. Es kann sogar verwendet werden, um lackierte Flächen zu behandeln, auf denen sich Mikrorisse bilden.

GEBRAUCHSANWEISUNG:

01. Das Öl gut durchrühren, bis eine homogene Flüssigkeit entstanden ist. **02.** Eine kleine Menge Öl auf die Oberfläche geben und mit einem beigen oder roten Scrubby Pad oder mit einer Handschleifmaschine mit einem kleinen beigen oder roten Pad (5,9 Zoll) verteilen (oder das Mouse Pad einsetzen für kleinere Arbeiten und für Ecken). Vorzugsweise in 2 bis 4 m² großen Bereichen arbeiten (Bereiche, die einschließlich des folgenden Schritts innerhalb von max. 15 Minuten fertiggestellt werden können). **03.** Einige Minuten einwirken lassen. Anschließend überschüssiges Öl mit einem Tuch oder einer Handschleifmaschine mit einem kleinen weißen Pad (5,9 Zoll) entfernen. Jeder behandelte Bereich muss innerhalb von 15 Minuten trockengerieben werden und darf sich dann nicht mehr klebrig anfühlen.



UNIVERSAL MAINTENANCE OIL 2 MIX

Ihr Holz verdient den perfekten Mix

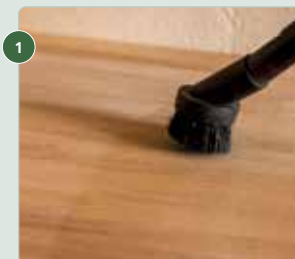
Universal Maintenance Oil 2 Mix kann verwendet werden, wenn die Fläche eine Auffrischung und Ausbesserung der Farbe benötigt. Universal Maintenance Oil 2 Mix muss mit der A-Komponente von Oil Plus 2C in der Farbe der ursprünglichen Oberflächenbehandlung gemischt werden.

GEBRAUCHSANWEISUNG:

01. Die A-Komponente von Oil Plus 2C in der Farbe der ursprünglichen Oberflächenbehandlung zum Universal Maintenance Oil hinzufügen (Verhältnis: 1 Teil Oil Plus 2C auf 3 Teile Universal Maintenance Oil - wie im Verpackungssset vorgesehen). Sorgfältig mischen. **02.** Eine kleine Menge Öl mit einem Pinsel auftragen und mit einem roten Scrubby Pad verteilen. Vorzugsweise in 2–4 m² großen Bereichen arbeiten (Bereiche, die innerhalb von ca. 15 Minuten fertiggestellt werden können, einschließlich des folgenden Schritts). **03.** Einige Minuten einziehen lassen und das Öl anschließend mit einem weißen Pad ins Holz einarbeiten. **04.** Überschüssiges Öl mit einem Oil removal cloth wegwischen. Die Oberfläche sollte gleichmäßig aussehen.

OBERFLÄCHE ENTSAUBEN & REINIGEN

mit Surface Care oder All Natural Wood Cleaner Spray.



UNIVERSAL MAINTENANCE OIL 2 MIX ANWENDUNG

HANDSCHUHE TRAGEN



WARNUNG SPONTANE ENTZÜNDUNG

Leinöl ist ein natürliches Produkt, das nicht selbstentzündlich ist. Bei ölgetränkten Tüchern oder anderen Werkzeugen besteht allerdings Brandgefahr. Aufgrund der Oxidation des Öls entsteht Hitze, durch die sich die Materialien spontan selbst entzünden können. **Daher müssen Tücher und andere Werkzeuge vor der Entsorgung in Wasser getränkt werden.**



- Eine Pflege mit Oil Plus 2C in der ursprünglichen Farbe empfiehlt sich, wenn auf der behandelten Oberfläche starke Abnutzungen oder Beschädigungen sichtbar sind, oder die Farbe wiederhergestellt werden soll.
- Das Produkt darf unter keinen Umständen verdünnt werden, außer mit der angegebenen Menge Oil Plus 2C.

RENOVIERUNG



DEEP CLEANER

Intensivreiniger für alle arten von oberflächen, die mit Oil Plus 2C behandelt wurden

Der Deep Cleaner ist ein Produkt zur Tiefenreinigung verschmutzter Oberflächen und zur vorbereitenden Reinigung aller Arten von Oberflächen, die mit Oil Plus 2C behandelt werden (z. B. Böden, Tischplatten oder Arbeitsplatten). Der Deep Cleaner entfernt Schmutz und Seifenrückstände von der zu behandelnden Oberfläche.

GEBRAUCHSANWEISUNG:

01. Die Oberfläche wischen mit einem feuchten Mopp oder Schwamm (nur mit Wasser). **02.** Den verdünnten Deep Cleaner (max. 5 % Deep Cleaner auf 95 % Wasser) gleichmäßig mit einem Wischer auf der Oberfläche verteilen. **03.** Die behandelte Oberfläche mit dem Microfibre Pad oder einem Nylonschrubber in Holzfaserrichtung reinigen. Das Produkt schäumt dabei auf. Bei hartnäckigen Flecken sollte die Behandlung wiederholt werden. **04.** Den gelösten Schmutz mit einem Wischer und sauberem Wasser von der Oberfläche entfernen, bis diese sauber ist. **05.** Die Oberfläche gut trocknen lassen (ca. 30 Minuten bei einer Temperatur von 20 °C und guter Belüftung). **06.** Falls die Oberfläche erneut geölt werden muss (z. B. wenn sie offenporig oder die Farbe verblichen ist), verwenden Sie die ursprüngliche Farbe des Oil Plus 2C zum Nachölen.

Der Deep Cleaner ist ein Konzentrat und muss vor Gebrauch mit Wasser verdünnt werden (max. 5 % Deep Cleaner auf 95 % Wasser).



OIL PLUS 2C

Farbe und Schutz für Holz im Innenbereich mit nur einem einzigen Auftrag

Ist die behandelte Oberfläche zu stark abgenutzt oder muss die Farbe aufgefrischt werden, empfiehlt sich eine Pflege mit dem Oil Plus 2C in der ursprünglichen Farbe.

GEBRAUCHSANWEISUNG:

01. Die A-Komponente aufrühren, bis eine homogene Mischung entstanden ist. Gründlich (1 bis 2 Minuten lang) etwa im Verhältnis 3 Teile A zu 1 Teil B mit der zweiten Komponente mischen. **02.** Eine kleine Menge Oil Plus 2C mit einem beige oder roten Scrubby Pad verteilen. **03.** Einige Minuten einwirken lassen. Überschüssiges Öl mit einem Tuch entfernen. Die Oberfläche darf sich nicht klebrig anfühlen! **04.** 12 bis 24 Stunden trocknen lassen. Frühestens nach 5 Tagen zum ersten Mal reinigen.

! WARNUNG

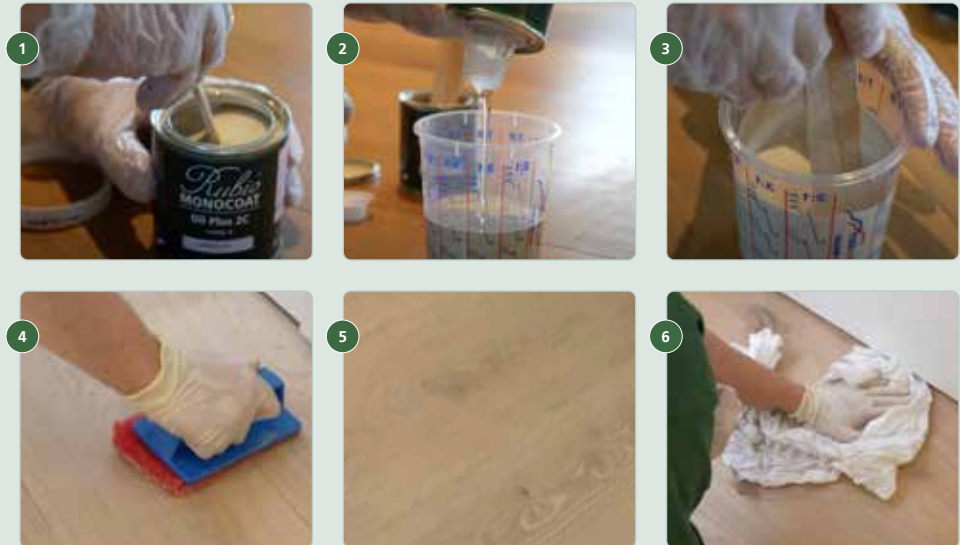
SPONTANE ENTZÜNDUNG

Leinöl ist ein natürliches Produkt, das nicht selbstentzündlich ist. Bei ölgetränkten Tüchern oder anderen Werkzeugen besteht allerdings Brandgefahr. Aufgrund der Oxidation des Öls entsteht Hitze, durch die sich die Materialien spontan selbst entzünden können. **Daher müssen Tücher und andere Werkzeuge vor der Entsorgung in Wasser getränkt werden.**

DIE OBERFLÄCHE MIT DEEP CLEANER REINIGEN



OIL PLUS 2C ANWENDUNG



Weitere Tipps und Tricks finden Sie auf unserem **YouTube-Kanal**. Scannen Sie einfach den **QR-Code**, um zum Kanal zu gelangen.





© Southern Oak Flooring, VS



© Contemporary Flooring Solutions, Australien



© Privatwohnung, Belgien



© Rory Gallagher, Australien

Markieren Sie die von Ihnen verwendete Farbe:

Aufgetragen am:



Name Ihrer persönlichen Farbe:

Pre-color Easy: NEIN JA - Farbe:

Pre-Aging: NEIN JA - Farbe:

IHR INSTALLATEUR / HÄNDLER:

